

# BETONGOLD

Journal

01|FS2026

## DER SCHÖNSTE ORT IM SOMMER: ZUHAUSE

**Nasse Wände?**  
**Feuchter Keller?**  
0 95 44 / 98 77 66 4

**LÜCKEMEIER  
MACHTS!**  
JETZT KOSTENLOSE  
SCHADENSANALYSE  
VEREINBAREN!

**BKL. LÜCKEMEIER**  
BAUWERKSABDICHTUNG  
...garantiert frische Wände!  
bkl-kemmern.de

Jetzt anrufen!

**2. Jobmesse  
Franken**  
05.-06.09.2026  
**broseARENA Bamberg**  
www.jobmesse-franken.de  
Ein Projekt der MTB Messeteam Bamberg GmbH

**24. Immobilienmesse  
Franken**  
30.-31.01.2027  
**broseARENA Bamberg**  
www.immobiliennmesse-franken.de  
Ein Projekt der MTB Messeteam Bamberg GmbH

# EDITORIAL

Liebe Leserinnen und Leser,

draußen wird es heller, wärmer, lebendiger – und genau jetzt beginnt die schönste Zeit, das eigene Zuhause neu zu entdecken. In einer Welt, die oft von Tempo und Reizen geprägt ist, gewinnt ein Ort zunehmend an Bedeutung: ein Zuhause, das entschleunigt, inspiriert und einfach gut tut.

Der Sommer lädt dazu ein, das Leben nach draußen zu verlagern – in Gärten, auf Terrassen und Balkone, die längst mehr sind als nur Außenflächen. Naturpools sorgen für erfrischende Ruheoasen, moderne Außenküchen werden zum Mittelpunkt geselliger Abende, und stilvolle Gartenmöbel verbinden Komfort mit zeitgemäßem Design. Es entsteht ein Lebensraum unter freiem Himmel, der Genuss, Entspannung und Ästhetik vereint.

Doch auch im Inneren warten spannende Impulse: Aktuelle Wohntrends zeigen, wie sich Natürlichkeit, Funktionalität und Stil harmonisch verbinden lassen. In unserer Rubrik Bauen & Wohnen erfahren Sie, warum moderne Fertighäuser heute eine attraktive Alternative sind – und wie Sie mit durchdachten Renovierungen frischen Wind in Ihr Zuhause bringen. Nachhaltigkeit und Wohnkomfort gehen dabei längst Hand in Hand.

Und vielleicht ist genau jetzt der richtige Moment für einen Neuanfang: Wer auf der Suche nach einer Immobilie ist, findet in unseren Angeboten inspirierende Möglichkeiten – vom charmanten Rückzugsort bis zum modernen Lebensmittelpunkt.

Lassen Sie sich inspirieren, entdecken Sie neue Ideen und gestalten Sie Ihr Zuhause so, wie es wirklich zu Ihnen passt.

Wir wünschen Ihnen viel Freude beim Lesen und einen genussvollen Start in die Outdoor-Saison.  
Herzlichst

Ihr Steffen Marx  
Herausgeber Betongold-Medien

## INHALT

OUTDOOR ab Seite 03

WOHNEN ab Seite 20

BAUEN + MODERNISIEREN ab Seite 26

SERVICEGUIDE ab Seite 42

IMMOBILIEN ab Seite 46

IMPRESSUM Seite 50



## URLAUB IM EIGENEN GARTEN - EIN NATURPOOL MACHT ES 365 TAGE IM JAHR MÖGLICH

**Foto: epr/Balena GmbH – TeichMeister Partnerverbund)**

**(epr) Wer träumt nicht von 365 Tagen Urlaub im Jahr? Mit einem Pool im eigenen Garten liegt das Holiday-Feeling direkt vor der Terrassentür: vom Frühstückstisch ins kühle Nass, Schwimmen lernen in gewohnter Umgebung, echter Badespaß statt Planschen im Plastik-Becken oder nach der Arbeit für absolute Entspannung beim seichten Gleiten durchs Wasser sorgen.**

Das private Schwimmbecken gilt außerdem als gelenkschonendes Fitnessstudio unter freiem Himmel. Egal ob Bahnziehen, Training mit einer Gegenschwimmanlage oder Aqua-Aerobic – regelmäßige Bewegung im Wasser verbessert die Fitness, löst Verspannungen und stärkt das Immunsystem. Die Liste der Pluspunkte für Groß und Klein ist lang. Wer sich zusätzlich für einen Naturpool mit Biofiltersystem von TeichMeister entscheidet, bekommt weitere Vorteile obendrauf.

Die biologische Filteranlage reinigt das Wasser ganz ohne Chemie. Das schont nicht nur die Umwelt, sondern kommt auch empfind-

lichen Schwimmern und kleinen Wasserratten, die nicht genug von Tauchen, Arschbomben & Co. bekommen, zugute. Rote Augen, gereizte Haut und typischer Schwimmbadgeruch gehören der Vergangenheit an. Im Vergleich zu einem klassischen Pool braucht der Naturpool keinen regelmäßigen Wassertausch. Das senkt die Betriebskosten und ist nachhaltig.

Durch die Nutzung erneuerbarer Energien ist der Pool auch im Frühjahr, Herbst und Winter energiesparsam nutzbar. Jetzt ist die richtige Zeit, die Planung der privaten Badeoase zu starten, um unbeschwertem Familienspaß im Alltag und täglichen Bewegungsreiz zu

schaffen. Fachmännische Beratung, Planung und Montage übernehmen die erneuten bsw-Award Gewinner von TeichMeister unter [www.teichmeister.de](http://www.teichmeister.de).

Weitere Infos auch auf [www.gardenplaza.de/teichmeister](http://www.gardenplaza.de/teichmeister) sowie [www.teichmeister.de/youtube](http://www.teichmeister.de/youtube), [www.facebook.com/teichmeister.de](http://www.facebook.com/teichmeister.de), [www.instagram.com/teichmeister.de](http://www.instagram.com/teichmeister.de) und [www.pinterest.de/teichmeister\\_naturpool](http://www.pinterest.de/teichmeister_naturpool).



Mit einer biologischen Filteranlage lässt sich der Traum vom eigenen Pool nachhaltig verwirklichen. Das System von TeichMeister sorgt für klares Wasser – ganz ohne den Einsatz von Chemie. (Foto: epr/Balena GmbH – TeichMeister Partnerverbund)

## EIN POOL WERTET IHR ZUHAUSE AUF

In den letzten Jahren ist die Bedeutung des eigenen Zuhauses gestiegen. Man hat es sich daheim schön gemacht, es wurde aufgeräumt und ausgemistet. Aber das Haus sollte nicht nur besser aussehen. Es musste auch weitere Funktionen erfüllen, beispielsweise provisorischer Arbeitsplatz werden. Als Sportstudios dicht waren, wurden Fitnessvideos verstärkt nachgefragt. Und Reisebeschränkungen haben dazu geführt, dass „Holidays-at-home“ gemacht wurden. Doch was aus der Not heraus geboren wurde, kann „mit der richtigen Zutat“ eine clevere Dauer-Lösung werden. Swimmingpool als Fitnessstudio und Ferienparadies

Sportliches Training zuhause hat seinen Reiz, da man flexibel ist und selbst zu später Stunde sicher aktiv sein kann. Falls der Online-Fitnesskurs auf Dauer keinen Spaß macht und man sich aus ästhetischen Gründen keinen klassischen Hometrainer in die eigenen vier Wände stellen will, bietet ein Swimmingpool im Garten die ideale Alternative. Er eignet sich – beispielsweise mit einer Gegenstromanlage ausgestattet – zum Power-



(Foto: epr/Balena GmbH – TeichMeister Partnerverbund)

Schwimmen ebenso wie fürs Aqua-Jogging, für die Wassergymnastik oder einfach nur dafür, ein paar entspannte Bahnen zu ziehen und im Anschluss unter der Schwalldusche zu entspannen. Das ist so herrlich, dass man gar nicht mehr weg will. Muss man auch nicht. Denn mit einer „Südsee daheim“ kann man sich den Aufwand einer Fernreise sparen. Buchen, Kofferpacken, reisen – alles nicht nötig. Denn man ist schon da – im Ferienparadies, das man wesentlich länger genießen kann als einen 14-tägigen Trip. Urlaub zu Hause – dieses Lebensgefühl kann man auch in den Arbeitsalltag integrieren, wenn man vom Heimarbeitsplatz aus auf eine Wasseroase blickt, deren Unterwasserscheinwerfer selbst zu später Stunde dafür sorgen, dass stets ein Licht aufgeht.

Wohlfühlgewinn statt Inflationsverlust  
Mit einem Swimmingpool gewinnt man an Lebensqualität und investiert nachhaltig. Das Immobilienportal immowelt kommt in einer Analyse zu dem Ergebnis, dass ein Schwimm-



Bei den TeichMeister-Betrieben gehen Poolbau und Gartengestaltung Hand in Hand. So entstand auch diese idyllische Gartenanlage, in der sich Außen- und Innenbereich harmonisch verbinden. (Foto: epr/Balena GmbH – TeichMeister Partnerverbund)



(Foto: epr/Balena GmbH – TeichMeister Partnerverbund)

becken den Wert des Eigenheims um rund 13 Prozent steigert. Das ist eine entspannendere Geldanlage als das Auf und Ab an den Börsen. Und angesichts von Minuszinsen und steigender Inflationsrate eine lohnenswerte, als das Geld auf dem Konto zu parken. Schwimmbadbaufachunternehmer, die das „Gesundheitsplus“ kreieren, findet man beim Bundesverband Schwimmbad & Wellness e.V. unter [www.bsw-web.de](http://www.bsw-web.de)



# STIMMUNGSVOLLE LICHT- AKZENTE SETZEN

*Die Beleuchtung von Pool, Teich, Gehwegen und Stufen bietet nicht nur optischen Mehrwert, sondern erleichtert auch die Orientierung im Dunkeln und erhöht somit die Sicherheit. (Foto: epr/Rainpro)*

## SMARTE BELEUCHTUNGSSYSTEME VERSÜSSEN DEN START INS NEUE GARTENJAHR



*(Foto: epr/Rainpro)*

(epr) Egal ob Deckenfluter, Einbauspot, Stehlampe oder selbstklebende LED-Lichtleiste: Die Beleuchtung hat entscheidenden Einfluss auf die Wirkung eines Raumes und den Gemüchlichkeitsfaktor in den eigenen vier Wänden. Licht wirkt nicht nur auf visueller, sondern auch auf emotionaler und biologischer Ebene auf uns Menschen ein. Auch im Außenbereich lässt sich mit geschickten Beleuchtungsszenarien ein einladendes Ambiente schaffen – egal, ob man die ersten lauen Frühlingsabende unter freiem Himmel genießen oder sich einfach einen schön illuminierten Ausblick auf das eigene Grundstück zaubern möchte.

Das niedersächsische Unternehmen Rainpro hat hierfür ein smartes Lichtmanagement in petto, mit dem sich im Handumdrehen stimmungsvolle Wow-Momente im Outdoorbereich kreieren lassen. Das dynamische Duo besteht aus dem 12 V starken FX Luminaire und dem LUXOR ZDC Lichtsteuerungssystem und kann überall im Garten und auf der Terrasse zum Einsatz kommen. Werden Gartenwege, Einfahrten, Stufen oder der Bereich rund um Pool und Teich beleuchtet, erhöht sich außerdem auch der Sicherheitsfaktor. Die u. a. als Strahler, Außenwand- oder Unterwasserleuchten erhältlichen FX Luminaire Leuchten sind in verschiedenen Designs verfügbar und können z. B. mit attraktiven Pulverbeschichtungen in Bronze Metallic,



*Der FX Luminaire eignet sich bestens zur Beleuchtung von Gartenwegen, Einfahrten, Terrassen, Pflanzen, Fassaden oder Teichen. (Foto: epr/Rainpro)*

Weiß matt oder Eisengrau versehen werden. Gesteuert wird die Gartenbeleuchtung komfortabel via Tablet oder Smartphone. In der App kann nicht nur die Lichtintensität über die „Dimming“-Funktion reguliert werden, sondern es lassen sich auch verschiedene Leuchten via „Zoning“-Funktion zu Gruppen zusammenfassen und gemeinsam steuern. So kann man bspw. die Beleuchtung am Hauseingang schon bei Einbruch der Dämmerung aktivieren, während im Garten die Lichtshow erst später am Abend startet.

Dank RGBW LED-Technologie ist zudem ein Spektrum von bis zu 30.000 Lichtfarben verfügbar, die je nach Stimmung oder Anlass über die „Color“-Funktion flexibel gewechselt werden können. Alle Infos warten unter [www.rainpro.de](http://www.rainpro.de) und [www.gardenplaza.de](http://www.gardenplaza.de).

# 24. Immobilienmesse Franken

präsentiert von  
**BETONGOLD** JOURNAL  
BAUEN WOHNE IMMOBILIEN IN FRANKEN



Auszug  
unserer  
Aussteller

CA. 150 AUSSTELLER UND MEHR ALS 5.000 SEHR INTERESSIERTE BESUCHER AUS DER METROPOLREGION



## SONDERTHEMEN:

Modernisieren & Sanieren,  
Klima & Energie, Sicherheit &  
Einbruchschutz, Smart Home,  
Inneneinrichtung & barriere-  
freie Wohnformen, GalaBau

## IM 1. OBERGESCHOSS:

- DURCHGEHEND FACHVORTRÄGE  
im Betongold- und  
WOBLA-Vortragsforum
- NOCH MEHR AUSSTELLER  
auf zusätzlichen Flächen

**brose ARENA**  
Bamberg

**30.-31.01.2027**

Forchheimer Str. 15, 96050 Bamberg

Öffnungszeiten: Sa & So 10-18 Uhr

[www.immobiliemesse-franken.de](http://www.immobiliemesse-franken.de)

Tickets für 8€ an der Tageskasse und im Vorverkauf unter:  
1) [Onlinetickets unter eventfrog.de/immobiliemesse-franken](http://Onlinetickets.under.eventfrog.de/immobiliemesse-franken)  
2) [www.kartenkiosk-bamberg.de](http://www.kartenkiosk-bamberg.de) Telefon 0951 23837

**Hotline:**  
**0951 / 180 70 505**

Ein Projekt der  
MTB Messteam Bamberg GmbH



Newsletter  
abonnieren  
& informiert bleiben!



... und noch viele mehr.

UNSERE PARTNER:



**Sichern Sie sich jetzt noch Ihren Platz als Aussteller!**

MTB Messteam Bamberg GmbH Hotline: 0951 / 180 70 505 info@messteam-bamberg.de www.messteam-bamberg.de



## BENCHMARK DER OUTDOORKÜCHEN: HEAT – MODULAR UND INDIVIDUELL KONFIGURIERBAR, LANGLEBIG UND KONTINUIERLICH AUSBAUBAR.

Outdoorchef startet mit einer prall gefüllten Produktpipeline ins Jubiläumsjahr: 2026 feiert das in der Schweiz verwurzelte Unternehmen sein 30-jähriges Bestehen. Als Experte für BBQ, Grills und Outdoorküchen hat Outdoorchef in den letzten Jahrzehnten immer wieder neue Standards gesetzt mit einem klaren Anspruch an Wertigkeit, Funktionalität und Design. Die im vergangenen Jahr lancierte modulare HEAT Outdoorküche ist konsequent auf Kombinierbarkeit, Individualität und Langlebigkeit ausgerichtet und wird laufend um neue Module erweitert. Die allgemein zunehmende Freude am Kochen im Freien wird den Trend hin zur Outdoorküche verstärken. Insgesamt benennt Outdoorchef drei Haupttrends, welche die BBQ- und Grillwelt 2026 prägen werden: Outdoor, Regionalität und Materialität.

Mit HEAT hat Outdoorchef 2025 eine Outdoorküche präsentiert, die Purismus und Praxisnutzen verbindet. Das fünfköpfige Entwickler-Team am Hauptsitz in Zürich-Oerlikon um den Chief Technology & Innovation Officer Stephan Pfeifer hatte davor über zwei Jahre intensiv an der neuen Produktlinie HEAT gearbeitet und sich konsequent an vier Werten orientiert: Qualität, Performance, Design und Funktionalität. Das Ergebnis: eine klare Formsprache, ein modulares System mit vielfältigen Konfigurationsmöglichkeiten und durchdachten Details, wie beleuchtete Bedienelemente und hochwertige Arbeitsflächen.

Mit der HEAT Serie setzt Outdoorchef einen Benchmark für Outdoorküchen. Im Mai 2025 wurde HEAT mit dem Red Dot Design Award ausgezeichnet. Das exzellente Designkonzept in Kombination mit der hohen Variabilität und der intuitiven Bedienbarkeit der einzelnen Elemente überzeugte die Jury.



HEAT – die Outdoorküche wächst bei Bedarf mit

Das modulare Konzept von HEAT verbindet erstklassige Gestaltung mit maximaler Funktionalität und wird laufend weiterentwickelt mit Fokus auf sinnvolle Lösungen und praktische Handhabung. Dank hochwertiger Materialien und konsequenter Ausrichtung auf Langlebigkeit lässt sich HEAT individuell planen und bei Bedarf schrittweise ergänzen und vergrößern.

Bei seinen Kunden nimmt Outdoorchef ein ausgeprägteres Bewusstsein für Lebensmittel und deren Herkunft wahr. Regionale Produkte werden stärker nachgefragt. Das erhöht den Wunsch nach unterschiedlichen Zubereitungsarten mit dem dafür geeigneten Grillzubehör. Die Markenwahl selbst wird ebenso häufiger hinterfragt. Seine Materialien wählt Outdoorchef bewusst. Das Unternehmen achtet auf die Langlebigkeit seiner Materialien

und setzt Standards, die über die branchenüblichen Normen hinausgehen. So gewährt Outdoorchef auf seine Produkte eine Garantie von zehn Jahren und mehr. Bei der im Jubiläumsjahr 2026 angekündigten Lancierung von QUBE – ein edler Grill in Form eines kubischen Monoliths aus Edelstahl – wird Outdoorchef sogar eine lebenslange Garantie abgeben.

## PREMIUM KAMADO-GRILL VEREINT INNOVATION UND TRADITION ZU EINEM MEISTERWERK DER GRILLKUNST - MONOLITH AVANTGARDE



Steaks zur saftigen Perfektion gegrillt oder rauchig-crunchige Gemüse-Leckerbissen: Der Avantgarde von MONOLITH bietet eine kulinarische Vielfalt, die ihresgleichen sucht. Ob low & slow oder kurz & knackig, die einzigartige Silikatkeramik kann alles, was Foodies am Grill begeistert. Genau diese technische Finesse gepaart mit einer geschmacklichen Vielfalt hatte MONOLITH-Gründer Matthias Otto im Sinn, als er vor über 16 Jahren auf kulinarische Weltreisinge, um anschließend den besten aller Kamados zu produzieren. Mit dem MONOLITH Avantgarde ist ein Meisterwerk an vollendetem Design, Funktionalität und Qualität gelungen.

Der Premium-Kamado steht stabil auf einem Untergestell aus tiefgezogenem Stahl. Die edle Satin-Matt Glasur ist extrem widerstandsfähig vor Witterung und Säure,

und die Seitentische aus elegantem Heavy Bamboo verschmelzen optisch zu einer Einheit mit dem Grill. Dank leichtgängiger Schwerlastrollen lässt er sich mühelos genau dorthin bewegen, wo das BBQ-Ereignis stattfinden soll.

Beim MONOLITH Avantgarde hat das Team um Matthias Otto die bereits weit entwickelten technischen Highlights der PRO-Serie 2.0 nochmals perfektioniert. Ausgestattet mit widerstandsfähigen Edelstahlbeschlägen, einer langlebigen Edelstahl-Glasfaser Dichtung, die aromatisches Grillgut verspricht, und dem innovativen Grillrostsystem SGS (Smart Grid System), bietet der Avantgarde ein flexibles und unvergessliches Grillerlebnis. Diese einzigartigen Eigenschaften erlauben die Zubereitung von vielseitigen Leckerbissen, die jedes Feinschmecker-Herz begehrt: vom klassischen Grillen leckerer Spareribs

über das Garen von Lachsfilets bis hin zur knackigen Wokpfanne. Der Avantgarde zelebriert die hohe Kunst des Grillens und verleiht Fleisch, Fisch und Gemüse eine ganz besondere Finesse.

Der integrierte Anschluss für digitale Steuerelemente gewährleistet eine smarte Lösung für die Temperaturkontrolle und ermöglicht die automatische Messung und präzise Regelung der Temperatur für zartes und saftiges Fleisch. Die neuen Seitentische aus elegantem Heavy Bamboo ergänzen den nachhaltigen Kamado perfekt: die Bambusfasern werden während des Fertigungsprozesses karbonisiert und so extrem stabil. Besonderer Clou: Die im Deckelgriff integrierten LED-Lampen beleuchten die Grillfläche und ermöglichen ein problemloses Grillen im Dunkeln.

© Foto: Presse, monolith-grill

## GAMECHANGER AM GARTENGRILL - GRILLBARS UND GRILLKAMINE KREIEREN STILVOLLE GENUSS-HOTSPOTS IM HEIMISCHEN GARTEN



(epr) Die Freizeit beim geselligen Grillen mit Familie und Freunden in der eigenen Grünoase zu verbringen, ist für viele die Definition puren Gartenglücks – vor allem, wenn sich mit Buschbeck Grillbars und Grillkaminen Kulinarik und Gemütlichkeit auf ein neues Level heben lassen.

Kaminaufsatz aus Edelstahl oder Beton lässt sich die Grillbar außerdem in einen designstarken Grillkamin verwandeln. Beide Varianten können wahlweise mit Holz oder Holzkohle befeuert werden: Während die einen nicht auf das authentisch-rauchige Aroma und den knisternden Flammenspektakel von Holzsplittern verzichten möchten,

Sicherheitsstandards „made in Germany“ gefertigt und stehen in verschiedenen Designvarianten zur Auswahl. Verputzen oder Streichen? Überflüssig, denn die fertig endbehandelte Oberfläche behält auch nach Jahren intensiver Nutzung ihre attraktive Optik bei. Mehr unter [www.buschbeck.de](http://www.buschbeck.de) und [www.gardenplaza.de](http://www.gardenplaza.de).



Die aus Feuerbeton gefertigten Grillbars bilden die Basis des „place to be“ und können sowohl als Grillstation als auch als gemütliche Feuerstelle genutzt werden. Durch eine zusätzliche Haube bzw. einen

bevorzugen andere die „quick and easy“-Manier von Holzkohle samt gleichmäßiger Temperaturverteilung und verkürzter Zubereitungszeit. Die doppelwandigen Grillstationen werden nach höchsten



Vom genussvollen Gaumenschmaus bis zum geselligen Beisammensein im Feuerschein: Grillbars und Grillkamine bereichern die Gartenoase gleich in doppelter Hinsicht. (Foto: epr/Buschbeck)

## GRILLEN WIE DIE PROFIS ZEHN EINFACHE TIPPS FÜR GELUNGENEN GENUSS

(DJD). Ob im eigenen Garten, auf dem Balkon oder im Park: Grillen gehört zu den beliebtesten Freizeitritualen in der warmen Jahreszeit. Neben dem Geschmack der Speisen steht vor allem das gemeinsame, gesellige Erlebnis im Vordergrund.

„Die richtige Vorbereitung, gute Zutaten und ein paar einfache Tricks entscheiden oft darüber, ob das Grillfest zum vollen Erfolg wird“, weiß Julia Klose, Biersommelière bei der Brauerei C. & A. Veltins und ausgewiesene Grillexpertin. Unter [www.veltins.de/veltins-bbq](http://www.veltins.de/veltins-bbq) finden sich beispielsweise Rezeptideen und Tipps zur Fleischauswahl, zu Beilagen und zum Grillzubehör.

### Die wichtigsten Grundregeln:

1. Fleisch rechtzeitig temperieren: Grillgut sollte nicht direkt aus dem Kühlschrank auf den Grill gelegt werden. Besser ist es, Fleisch etwa eine halbe Stunde vorher herauszunehmen. So gart es gleichmäßiger.
2. Mit Hitzezonen arbeiten: Statt den gesamten Rost mit heißen Kohlen zu belegen, besser heiße und kühlere Zonen schaffen, damit das Grillgut bei zu starker Hitze verlegt werden kann. Kurzgebratenes wird direkt gegrillt, Braten, Hähnchen und ähnliches eher indirekt. Bei Stichflammen durch tropfendes Fett das Grillgut in eine kühlere Zone legen.
3. Gute Grillkohle verwenden: Zum Anzünden eignet sich ein Anzündkamin. Sind die Kohlen nach etwa 30 Minuten mit einer weißen Ascheschicht überzogen, sind sie einsatzbereit und können in den Grill gefüllt werden. Anzündhilfen sollten ausdrücklich für Grillkohle geeignet sein.
4. Vorbereitung einplanen: Marinaden brauchen Zeit zum Einziehen, und auch ein Kohlegrill benötigt meist rund 20 bis 30 Minuten, bis er die richtige Temperatur erreicht hat.
5. Grillzange statt Gabel: Fleisch möglichst nicht anstechen, sonst verliert es Saft und wird trocken. Eine lange Grillzange aus Edelstahl erleichtert das schonende Wenden des Grillguts.
6. Grillgut leicht einölen: Ein dünner Ölfilm auf Fleisch oder Gemüse verhindert, dass es am Rost kleben bleibt.
7. Deckel geschlossen halten: Beim indirekten Grillen, etwa bei größeren Fleischstücken, sollte der Deckel möglichst geschlossen bleiben, damit die Hitze gleichmäßig zirkulieren kann.
8. Kerntemperatur kontrollieren: Ein Grill- oder Bratenthermometer hilft, den gewünschten Gargrad zu erreichen und verhindert, dass Fleisch außen verbrennt, während es innen noch roh ist.
9. Fleisch ruhen lassen: Nach dem Grillen sollte Fleisch einige Minuten ruhen. So verteilt sich der Fleischsaft im Inneren besser.
10. Erst am Ende salzen: Salz entzieht Fleisch Flüssigkeit, daher besser erst kurz vor dem Servieren oder nach dem Grillen salzen.

Wer diese Grundregeln beachtet, schafft beste Voraussetzungen für einen gelungenen Grillabend.

## Große Auswahl an Kaminöfen, Küchenherde Pellet- & Hybridöfen



Wir  
liefern  
und  
montieren  
auch!

preiswert & kompetent  
**FACHMARKT**  
**GATH**  
HERRNSDORF & HOLLFELD  
• Kirchäcker 1  
• Tel. 09502/692  
• 96158 Herrnsdorf  
[WWW.FACHMARKT-GATH.DE](http://WWW.FACHMARKT-GATH.DE)



Grillpartys gehören zu den schönsten und beliebtesten sommerlichen Freizeitaktivitäten in Deutschland.  
Foto: DJD/Brauerei C. & A. Veltins



## DIE MAGIE DER FLAMMEN - FEUERSTELLEN ALS LODERNDEN ZENTRUM FÜR GEMEINSCHAFT, GESCHICHTEN UND GENUSSMOMENTE IM FREIEN

epr) Schon seit jeher sind Feuerstellen Orte der Begegnung und des Zusammenseins, die auch im modernen Outdoor-Ambiente nichts von ihrer ursprünglichen Faszination verloren haben. Eleganten Purismus bietet z. B. die Feuerstelle Madrid von Gartenprofi Buschbeck. Ihr halbkugelförmiger Korpus besteht aus Magnesit und besitzt eine attraktive Betonoptik – wahlweise in Hellgrau oder Anthrazit –, die ideal mit modernen Architektur- und Gartentrends harmoniert. Detailverliebt und designstark wird es mit Wildfire: Die Feuerschale aus schwarzem Stahl besitzt ein umlaufendes Funkenschutzgitter mit blickdichten, ikonischen Flammenmotiven. Auch wer eher die klassisch-reduzierte Optik einer rustikalen Eisen-Feuerschale schätzt, kann bei Buschbeck aus fünf Durchmesser von 55–120 cm wählen. Zum Zubehörsortiment für die Feuerschalen gehören u. a. eine Abdeckung, ein Einhängergrost, ein Plancha-Grillring, ein Dreibein mit Grillrost und ein Gulaschtopf. Außerdem können Buschbeck Feuerschalen dank Elevation-Aufsatz mit eingefrästen Flammen, die den Blick auf das Feuer kunstvoll einrahmen, ein stilvolles Design-Upgrade erhalten und zum Hingucker im Garten avancieren. Mehr unter [www.buschbeck.de](http://www.buschbeck.de) und [www.gardenplaza.de](http://www.gardenplaza.de).



Fotos: epr/buschbeck



Textile Leichtigkeit meets cleane Architektursprache: Die designstarken Outdoorvorhänge von SOLIDAY spielen mit Luft und Licht, bieten zugleich aber Komfort, Schutz und Privatsphäre – und vereinen so Ästhetik und Funktion auf exzellente Weise. (Foto: epr/SOLIDAY)

## TEXTILE LEICHTIGKEIT - MODERNE OUTDOORVORHÄNGE BRINGEN SCHUTZ, KOMFORT UND STILVOLLE ÄSTHETIK PERFECT ZUSAMMEN

**(epr) Moderne Architektur zeichnet sich durch klare Linien und lichtdurchflutete Gestaltungskonzepte aus, die Innen- und Außenräume zunehmend verschmelzen lassen. Doch genau diese Offenheit verlangt nach Schutz – vor Sonne, Wind und neugierigen Blicken.**

Outdoorvorhänge von SOLIDAY vereinen hier Design und Funktion auf exzellente Weise. Als weicher Kontrast zur cleanen Architektursprache spielen sie mit Licht und Luft, spenden Schatten und schaffen Privatsphäre. Die Stoffe sind perfekt für den Außeneinsatz konzipiert: Je nach Textur und Raffung halten sie die Blicke von außen fern,

während die Sicht nach draußen ungestört bleibt. Sie überzeugen durch starken UV-Schutz, gute Farbstabilität, Reißfestigkeit sowie schmutzabweisende, pflegeleichte Eigenschaften – für langlebige Eleganz und Komfort. Wer Sonnenstrahlen dabei besonders effektiv abhalten möchte, kann auf reflektierende Stoffe setzen, die selbst bei großen Glasflächen Hitzestau vermeiden und zum Wohlbefinden im Inneren beitragen. Verschiedene Aufhängetechniken ermöglichen eine individuelle Gestaltung: Vorhangschienen sorgen für fließende Leichtigkeit, Drahtseile mit Edelstahllösen für klare Linien. In vielen Farben und Ausführungen erhältlich, werden die SOLIDAY Out-

doorvorhänge so zum stilvollen Eyecatcher, der Balkon, Terrasse oder Fassade funktional und ästhetisch aufwertet. Alle Details warten unter [www.soliday.eu](http://www.soliday.eu).

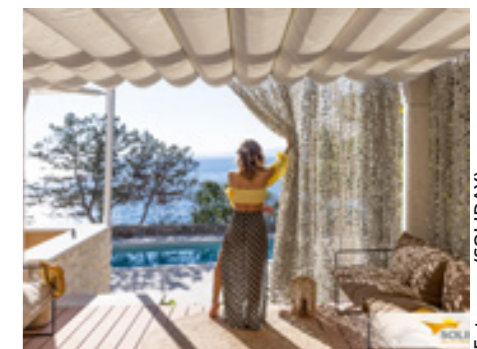


Foto: epr/SOLIDAY



# DELIFE BRINGT DESIGN NACH DRAUSSEN

(lifePR) Ebersdorf, 16.03.2026 Der Außenbereich wird immer mehr zur Erweiterung des Wohnraums. Doch während im Interieur Designansprüche dominieren, scheitern diese draußen oft an der Langlebigkeit der Materialien. Mit der neuen Kollektion hochwertiger EDGE Outdoorische aus Keramik kann der Möbeldesigner DELIFE mit seinen in Deutschland entwickelten Kreationen diese Lücke endlich schließen. Die einzigartigen Esstische bringen edle Ästhetik auf Terrassen und in Gärten, ohne dabei Kompromisse bei der Wetterfestigkeit einzugehen.

**EDGE Outdoorische. Das neue Herzstück des Gartens.**

Ein Esstisch im Freien ist weit mehr als eine Ablagefläche; er ist der soziale Mittelpunkt für gesellige Grillabende, Familienessen und entspannte Sommernächte. Die aktuelle Kollektion setzt auf Keramik als Hightech-Material in verschiedenen Farben und Formen, das die klare Formsprache moderner Innenarchitektur konsequent nach draußen übersetzt.

**Keramiktische für draußen. Ästhetik trifft auf extreme Belastbarkeit**

Was die neuen Outdoorische so besonders

macht, ist die Verbindung von Designoptik und robuster Beschaffenheit. Das Material bietet entscheidende Vorteile für die Nutzung im Freien: Wetterfest & UV-beständig; Weder intensive Sonneneinstrahlung noch Frost oder Dauerregen verändern die Farbstabilität oder Oberflächenstruktur.

Kratz- und hitzebeständig: Die Oberfläche ist extrem hart im Nehmen. Geschirr, Gläser oder sogar heiße Töpfe hinterlassen keine bleibenden Spuren.

Hygienisch & pflegeleicht: Dank der nichtporösen Oberfläche haben Flecken, Saucen oder verschüttete Getränke keine Chance. Ein einfaches Abwischen genügt, um den Tisch wieder in vollem Glanz erstrahlen zu lassen.

**Individualität in Form und Farbe**

Da jeder Außenbereich eine eigene Sprache spricht, setzt DELIFE auf maximale Designvielfalt. Kunden können aus einer breiten Palette an Farben, Formen und Gestaltmaterialien wählen. Ob organisch rund für kleine Balkone oder markant rechteckig für große Terrassen – bei DELIFE wird der Outdoorisch zum individuellen Designstatement.

„Unsere Keramik-Outdoorische sind für das echte Leben gemacht: entspannt,

lebendig und trotzdem immer absolut stilvoll. Wir bieten unseren Kunden einen außergewöhnlichen Design Outdoorisch, der nicht nur eine Saison hält, sondern über viele Jahre hinweg das Zentrum schöner Momente bleibt“, heißt es aus dem Unternehmen.

**Über die DELIFE GmbH**

Seit 2008 erschafft DELIFE einzigartige Möbelkreationen für alle Menschen, die außergewöhnlich leben und wohnen möchten. Entwickelt und designed in Deutschland unterscheiden sich unsere Einrichtungsideen durch unsere Leidenschaft für hochwertige Materialien und liebevolle Details in erlesener Qualität und Verarbeitung. Wir erkennen stets die neuesten Trends und bringen sie im echten DELIFE Style zu einem fairen Preis auf den Markt und zu unseren Kunden. Ob zeitlose Möbelstücke aus Massivholz oder ganz neue Interpretationen von Formen und Farben – mit unserem Wissen und Können erschaffen wir Möbelstücke, mit denen wir bereits über zwei Millionen Kunden in ganz Europa überzeugen konnten.

Durch schnellen und innerhalb Deutschlands sogar kostenlosen Versand, sichere Zahlungsarten, einem engagierten Team von 130 Mitarbeitern und exzellentem Kundenservice macht DELIFE aus dem Kauf von Möbeln ein aufregend gutes Erlebnis. Den größten Teil unserer über 5.000 Produkte haben wir in unserem 50.000 qm großen Lager immer vorrätig und sofort versandbereit. In unserem eigenen Fotostudio erschaffen wir jeden Tag stilvolle Wohninspirationen, die einzigartig auf dem deutschen Markt sind. Im 3.000 qm großen DELIFE STORE in Ebersdorf bei Coburg bieten wir nicht nur Neuware, sondern auch außergewöhnliche Dekoobjekte und Ausstellungsstücke mit großen Preisrabatten und stärken damit zusätzlich die Attraktivität unseres Heimatstandortes.

Ob edle Möbelserien oder individuelle Einzelstücke – DELIFE Möbel beeindruckten durch exklusiven Stil, ausgezeichnete Qualität und einen tollen Preis.

Live unique – Denn wir sind erst zufrieden, wenn unsere Kunden begeistert sind.

©Story + Fotos: lifePR/DELIFE



Foto: epr/KOLL Steine)

## HOCHWERTIG, AUTHENTISCH, ZEITLOS - TERRASSENPLATTEN IN SCHIEFEROPTIK VERLEIHEN DEM AUSSENBEREICH EINE ELEGANTE ÄSTHETIK

(epr) Sommer auf der Terrasse – das ist einfach magisch! Warmes Licht, vibrierende Farben, endlose Abende, dazu sanfte Beats und kühle Drinks. All das verschmilzt zu einem Moment, der sich wie Urlaub im eigenen Zuhause anfühlt!

Zu diesem Lebensgefühl trägt auch das Ambiente bei, das sich ganz nach Wunsch gestalten lässt. Ein Beispiel ist der Bodenbelag. Er sollte nicht nur einiges aushalten – immerhin ist er das ganze Jahr der Witterung ausgesetzt –, sondern auch designstark sein. Hier kommt PUREA® von KOLL ins Spiel: Die innovative Keramik-Beton-Verbundplatte ist in den XXL-Formaten 90 x 45 x 4 cm und 90 x 90 x 4 cm verfügbar und präsentiert sich nun auch in moderner Schieferoptik. Ob Bianco, Beige, Taupe, Creme oder Greige: PUREA® fängt die natürlichen Farbvariationen und Oberflächenstrukturen von Schiefer ein und verleiht dem Außenbereich eine elegante und zugleich unaufdringliche Ästhetik.

Mehr Infos zum Terrassenplatten-Verbundsystem PUREA®, das auch in weiteren attraktiven Designs erhältlich ist, gibt es unter [www.kollsteine-epr.de](http://www.kollsteine-epr.de).



Foto: epr/KOLL Steine)



# DER GARTEN WIRD ZUM STILVOLLEN WOHNRAUM

**Runde Säulentische, bequem gepolsterte Stühle mit Kordelbespannung und individuell planbare Outdoorküchen prägen die neue Außensaison**  
Foto: Niehoff Garden

**BAD HONNEF/HERFORD.** Wenn die Tage länger werden, verlagert sich das Leben wieder stärker nach draußen. Garten, Terrasse und Balkon entwickeln sich zu wohnlichen Rückzugsorten und werden wie ein zweites Wohnzimmer gestaltet.

Die aktuellen Outdoor-Kollektionen greifen die Ästhetik des Interieurs auf, die Grenzen zwischen Innen und Außen verschwimmen. „Outdoormöbel werden heute mit dem

gleichen Anspruch an Komfort, Materialität und Design entwickelt wie Möbel für den Innenbereich“, sagt Jan Kurth, Geschäftsführer der Verbände der Deutschen Möbelindustrie.

#### Helle Farben und weiche Stoffe

Sommerliche Frische und Leichtigkeit bestimmen die Farbwelt. Helle Töne wie Cremeweiß oder Ivory kommen besonders in Kombination mit warmen Hölzern gut zur Geltung. Die hellen Töne finden sich nicht nur bei Polster-

kissen, sondern auch bei pulverbeschichteten Aluminiumgestellen von Tischen, Stühlen oder Loungemöbeln. Eine Neuauflage als Bezugstoff erfährt die markante Blockstreifen-Optik, bevorzugt im maritimen Klassiker Blau-Weiß. Für eine angenehme Haptik sorgen weiche Outdoor-Bouclégarne aus Polypropylen, die lichteucht, waschbar und chlorbeständig sind und zudem schnell abtrocknen. Zudem kommen bei Polsterbezügen verstärkt Recyclingmaterialien zum Einsatz.

#### Runde Säulentische und luftige Seilgeflechte

Im Trend liegen runde Gartentische mit einem eleganten Säulenfuß aus beschichtetem Aluminium. Sie verbinden modernes Design mit hoher Funktionalität und bieten maximale Beinfreiheit. Den passenden Sitzkomfort ermöglichen bequem gepolsterte Stühle auf zierlichen Gestellen. Ein luftiges Seilgeflecht aus wetterfesten Hightechfasern für die Arm- und Rückenlehnen verbreitet ein angenehmes Urlaubsflair. Für Behaglichkeit sorgen zudem passende Wohnaccessoires wie Outdoor-Teppiche, flauschige Decken, Leuchten oder Lichterketten.

#### Modulare Sofas für viel Flexibilität

Großen Gestaltungsspielraum bieten modulare Loungesysteme. Die einzelnen Sofaelemente lassen sich je nach Anlass und Platzbedarf immer wieder neu kombinieren. Lose Sitz- und Rückenkissen mit abnehmbaren Bezügen bieten zusätzliche Optionen, das Möbel situativ anzupassen. Sowohl die Sitzhöhe als auch die Art der Polsterung – ob optisch lässig oder mit ruhigerer Oberfläche – können oft individuell konfiguriert werden. Ebenfalls an Bedeutung gewinnen multifunktionale Möbel wie ausziehbare Tische oder Modelle mit höhenverstellbarer Tischplatte. Für kleine Balkone empfehlen sich klappbare Tische und leichte, stapelbare Stühle.

#### Outdoorküchen: Treffpunkt unter freiem Himmel

Outdoorküchen stehen für Geselligkeit und Genuss im Freien. Die einzelnen Module lassen sich individuell kombinieren und den jeweiligen Gegebenheiten anpassen. Zur Standardausstattung gehören meist ein Gas- oder Holzkohlegrill, ein Spülbecken, ein Kühlschrank sowie Schrankfächer und Schubladen zum Verstauen der Kochutensilien. Integriert werden können aber auch Induktionskochfelder, Teppanyaki-Grillplatten, Smokerboxen, eine kleine Spülmaschine oder ein Abfallsystem. Bei den Materialien reicht die Auswahl etwa von gebürstetem Edelstahl über recyceltes Teakholz bis hin zu Keramik, Naturstein und modernen Verbundwerkstoffen.



**Viel Flexibilität:** Das modulare, organisch geformte Loungemöbel besteht aus verschiedenen Modulen, die sowohl für sich alleine stehen als auch zu größeren Sitzlandschaften verbunden werden können. Foto: Dedon



**Geselliges Kochen im Freien:** Die einzelnen Module lassen sich individuell zu einer komfortablen Outdoorküche kombinieren. Foto: BURN Outdoor Kitchen



**Freiluftvariante eines Klassikers:** Der frei schwingende Stahlrohrsessel wird für zusätzlichen Komfort mit einem passenden Fußhocker ergänzt. Foto: Thonet

*Ton-in-Ton: Die farbliche Abstimmung von Stuhlbeinen und Esstisch erzeugt ein besonders harmonisches Wohnambiente. Foto: 3C*

## DIE MÖBELTRENDS 2026

# WECKEN LUST AUF EINE NEUE EINRICHTUNG

**BAD HONNEF/HERFORD.** Warme Naturfarben, Ton-in-Ton-Konzepte und helle Hölzer bringen in diesem Jahr viel Geborgenheit in die eigenen vier Wände. „Unsere Hersteller wecken mit ihren innovativen Neuheiten viel Lust auf eine neue Einrichtung, die dank hoher Qualität lange Freude bereitet“, stellt Jan Kurth, Geschäftsführer der Verbände der Deutschen Möbelindustrie, fest. Die Möbelverbände geben einen Überblick über die wichtigsten Einrichtungstrends.

**Aktueller Wohntrend: Holz, Haptik, Naturmaterialien, gerundete Formen und helle Stoffe. Foto: Cor**



*Organische Formen und weiche Stoffe sorgen für ein behagliches Ambiente. Foto: Bielefelder Werkstätten*

### **Ton-in-Ton im Ess- und Wohnbereich**

Für ein perfektes Wohnambiente lassen sich die Füße von Stühlen und Sofas neuerdings farblich passend auf Schränke, Side- und Lowboards sowie Tische abstimmen. Statt in Schwarz oder Silber sind die Untergestelle in zarten Rot-, Beige-, Braun- oder Grautönen lackiert. Auf diese Weise ergibt sich ein besonders harmonisches Gesamtbild im Ess- und Wohnzimmer.

Bei den Schränken und Kommoden fallen abgeschrägte Fronten sowie Einsätze aus geriffeltem Glas ins Auge. Akzente lassen sich mit gebürstetem Stahl und patiniertem Messing setzen. Für viel Wohnlichkeit sorgt der goldbraune Farbton der Kastanie, die in



*Die organischen Rundungen des gepolsterten Kopfteils vermitteln Behaglichkeit. Durch den Schwebeneffekt der nach innen gerückten Füße erhält das Bett eine außergewöhnliche Leichtigkeit. Foto: Schramm*

der neuen Ausführung taupefarben-geölt erhältlich ist und eine Alternative zur beliebten Eiche darstellt.

Viel Flexibilität ermöglichen ausziehbare Tische, die mit bequemen Polsterstühlen – gerne als drehbare Variante – bestückt werden. Neu ist ein Esstisch, der sich sowohl in der Länge als auch in der Breite vergrößern lässt. Innovative Auszugstechniken ermöglichen auch für kleine Räume komfortable Lösungen, etwa bei runden Esstischen.

### **Weiche Stoffe für Polstermöbel**

Bei Sofas und Sesseln sorgen besonders weiche Stoffe wie Chenille, Bouclé und Velours für ein behagliches Ambiente. Zunehmend Verwendung finden Materialien mit Anteilen aus recycelter Wolle oder recycelten Kunststoffen. Die Stoffe kommen in natürlichen Tönen daher: Beige, Sand und Grau dominieren, ergänzt durch frische Grüntöne wie Salbei oder Olive sowie warme Erdfarben wie Terrakotta und Rost. Auch die Formen folgen mit



*Eine besondere optische Wirkung erzielen Fronten mit schräg gestellten Flächen. Foto: Poggenpohl*

zunehmend weichen Linien dem Wunsch nach Natürlichkeit. Die Polstermöbel werden runder, organischer.

**Der Trend geht außerdem zu modularen Systemen,** die sich nach Lust und Laune umstellen und so flexibel auf den Raum und die eigenen Bedürfnisse anpassen lassen. Die neue Generation von Polstermöbeln überzeugt zudem mit cleveren Details. Verstellbare Rücken- und Armlehnen oder Sitzflächen sorgen für maximalen Komfort, während integrierte USB-Anschlüsse oder kabellose Ladestationen den Alltag erleichtern. Neben der klassischen Couch zieht auch der Relaxsessel in immer mehr Wohnzimmer ein. Er wird zum persönlichen Wohlfühlplatz. Weiterhin im Trend: Kleine Cocktailsessel, die oft als Farbtupfer im Kontrast zu gedeckten Farben gewählt werden.

Darüber hinaus legen Premiumhersteller zurzeit häufig ihre Klassiker wieder auf. Damit unterstreichen die Marken, dass sie Wert auf Traditionen legen. Gerade in unsicheren Zeiten greifen die Menschen gerne auf Bewährtes zurück.

### **Geborgenheit beim Schlafen**

Warme Hölzer, Naturmaterialien, sanfte Farben und matte Oberflächen prägen die Einrichtung des Schlafzimmers. Komfortable



*Die klare Formensprache und die hellen Farben bringen Eleganz ins Wohnzimmer. Foto: Venjakob*

Betten, die mit weichen Stoffen bezogen und einem abgerundeten Kopfteil ausgestattet sind, vermitteln Ruhe und Geborgenheit. Dazu passen voluminöse Kissen und flauschige Teppiche. Die Nachttische fallen eher dezent aus und werden oftmals

schwebend angebracht. Reizvoll sind neuartige Applikationen aus echten Kieselsteinen, die bestens zu den abgerundeten Kanten des Nachttisches passen. Weiter auf dem Vormarsch befinden sich die überbreiten Familienbetten. Ein beliebtes Material für die Schlafzimmereinrichtung ist Massivholz – wegen seiner warmen Optik und gesundheitlichen Vorteile.

Mit neuen Farben und Materialien werden die Gestaltungsmöglichkeiten für Dreh- oder Schwebetürenschränke noch vielfältiger. Die Innenausstattung umfasst Elemente wie Kleiderlifte, ausziehbare Regale oder Aufbewahrungsfächer für Schmuck und bietet maßgeschneiderte Einrichtungslösungen.

### **Innovative Schrankfronten in der Küche**

Auch in der Küche herrschen warme Naturtöne wie Beige und Braun in verschiedenen

Varianten wie Sand, Macchiato oder Taupe vor. Besonders harmonisch wirkt auch hier ein Ton-in-Ton-Konzept mit einer einheitlichen Erdfarbe für Fronten, Arbeitsplatte, Nischenverkleidung und Griffmulden. Häufig werden die Naturtöne auch mit einem hellen Holz kombiniert.



*Den Retro-Stil der 1950er Jahren bringen pastellige Mattlackoberflächen mit sanft abgefassten Ecken zurück. Foto: Ballerina-Küchen*

Viele innovative Ideen bieten die neuen Kollektionen bei den Schrankfronten. Eine besondere optische Wirkung erzielen Fronten mit schräg gestellten Flächen. Den Retro-Stil der 1950er Jahren bringen pastellige Mattlackoberflächen mit sanft abgefassten Ecken zurück. Neben strukturierten Oberflächen, etwa mit Keramikantmutung, sind Kassettenfronten im modernen Landhaus-Stil beliebt. Besonders filigran fallen die Rahmenfronten beim stark im Trend liegenden Japandi-Stil aus, der Designelemente aus Japan und Skandinavien aufgreift und sich durch Minimalismus, Naturverbundenheit und Funktionalität auszeichnet.



*Grazile Seitenlehnen und ein schwebend wirkender Korpus verleihen dem Sofa eine leichte Optik. Foto: Signet Wohnmöbel*

**Durch die offene Planung wird die Küche zum Teil des Ess- und Wohnraums.**

Besonders ansprechend gelingt die Verbindung der Bereiche mit Hilfe organischer Formen, indem sich etwa runde Wangen in Rillenoptik nicht nur bei den Küchenmöbeln, sondern auch am Sideboard im Wohnbereich finden. Eleganz verbreiten moderne Glasvitrinen mit einem schmalen Aluminiumrahmen in Schwarz. Die intelligenten Stauraumlösungen aus der Küche kommen auch im Hauswirtschaftsraum zum Einsatz.

**Japandi-Stil auch im Badezimmer**

Der angesagte Japandi-Stil hält auch im Bad verstärkt Einzug. Zierliche Rahmenfronten, Naturmaterialien und warme Töne erzeugen eine ruhige Atmosphäre. Dem Wunsch nach immer mehr Wohnlichkeit folgend wird im Badezimmer stark auf Holz gesetzt – in massiver Form, als Furnier oder als Dekor. Als besondere Hingucker eignen sich Holzpaneele. Raffiniert sind Design-Details wie eine aufgedoppelte Frontblende auf dem Waschtisch oder ein weißer Korpus mit schmalen Kantenprofil, der die leicht zurückgesetzte Schrankfront wie gerahmt erscheinen lässt.



*Badezimmer im Japandi-Stil: Die weiße Front wird mit Elementen in Eiche und bronzefarbenen Armaturen kombiniert. Foto: Nobilia*

**TIPPS ZUR WANDGESTALTUNG: VIER NEUE LIEBLINGSFARBEN FÜR DAS JAHR 2026**



*Mediterrane Leichtigkeit fürs Zuhause: Terrakotta strahlt Behaglichkeit aus und erinnert an sonnenverwöhnte Landschaften. Foto: DJD/Brillux*

(DJD). Farben sind viel mehr als nur Dekoration: Gerade die großen Wandflächen prägen wesentlich die Stimmung und das Wohlbefinden im Zuhause. Bei den Lieblingsfarben für 2026 stehen Eleganz, Frische und Geborgenheit im Fokus.

Auch wenn die vier angesagten Farbtöne sehr unterschiedlich sind, lassen sie sich dennoch vielfältig miteinander kombinieren. So wirkt etwa Nebel Rose wie ein sanfter Weichzeichner mit minimalistischem Schimmer. Neo Mint bringt klare, futuristische Leichtigkeit und setzt moderne Akzente, etwa zu Glas, Chrom oder dunklem Holz. Die Lieblingsfarbe Kupfer Sand sorgt als Terrakottaton für mediterrane Behaglichkeit, Toffee Erde steht für Tiefe, Luxus und Ausdruckskraft. Im Malerhandwerk vor Ort sowie etwa unter [www.brillux.de/zuhause](http://www.brillux.de/zuhause) gibt es viele weitere Inspirationen.



*Eine behagliche Lieblingsfarbe: Das warme, dunkle Braun wirkt avantgardistisch und luxuriös, ohne schwer zu erscheinen. Foto: DJD/Brillux*



*Der zarte Rosaton wirkt als Wandfarbe wie ein Weichzeichner für den Raum. Foto: DJD/Brillux*



*Der kühle, klare Mint-Ton lässt Räume buchstäblich aufatmen. Foto: DJD/Brillux*



*Die vier neuen Lieblingsfarben des Jahres 2026 stehen für Individualität und lassen sich zugleich vielfältig miteinander kombinieren. Foto: DJD/Brillux*

# KÜCHENTRENDS 2026 INNOVATIVE, EFFIZIENTE & SMARTE EINBAUGE- RÄTE

Diese 75 cm breiten Highend-Einbaugeräte bieten nicht nur viele intelligente Aufbewahrungsmöglichkeiten, sondern auch ein Innendesign vom Feinsten: gebürsteter Edelstahl, eloxiertes Aluminium und leicht getönte Glasabläre. (Foto: AMK)

Volker Irlle, CEO der AMK – Arbeitsgemeinschaft Die Moderne Küche e.V. und seit Januar auch Vorstandsvorsitzender der MöFa – Fachschule des Möbelhandels, bringt die wichtigsten Einbaugeräte-Trends auf den Punkt: „Sie sind intelligent, nachhaltig und arbeiten äußerst effektiv und leise. Zudem punkten sie – ob als Solo- oder multifunktionales Einbaugerät – mit neuen innovativen Features, Konnektivität, exzellenten Produktdesigns und manche auch mit KI.“ Und: Einige der Top-Neuheiten 2026 gab es noch nie zuvor. Beispielsweise die neuen Dampfgeschubladen für schonendes und gesundes Garen oder ein 3in1-Einbaumodul zum Kochen, Lüften, Backen/ Garen.

Von Küchenprofis individuell geplante Qualitätsküchen halten viele Jahre lang. „Manche sind zwei oder drei Jahrzehnte täglich im Einsatz. Doch irgendwann steht eine neue Küche an. Dann staunt man nicht schlecht, was sich über die Jahre verändert hat und heute in einer modernen, individuell geplanten (Wohn-)Küche alles möglich ist“, sagt AMK-Geschäftsführer Volker Irlle.

Dampfwunder im Miniaturformat für gesunde Lifestyles

Beispielsweise gesundes und schonendes Dampfgaren in einer Schublade. Die Innovationskraft der Hausgeräteindustrie, intelligente Technologie sowie die Expertise und Kreativität ihrer Ingenieure, Entwickler und Designer haben es möglich gemacht: eine grifflose Schublade, hinter deren nur 14 cm hohen Glasfront ein vollausgestatteter Dampfgarer mit 10 Litern Kapazität

steckt. Temperatur und Zeit werden über ein in der Schublade integriertes Touch-Display eingestellt – ist man unsicher, welche Einstellungen die richtigen sind, wählt man eines der integrierten Automatikprogramme und zusätzliche per App. Das neue Dampfwunder lässt sich z. B. mit einem kompakten Einbau-Backofen kombinieren oder einzeln in einer Schublade platzieren – für maximale Flexibilität in der Planung.

Ein Hersteller stattet seine Dampfgarschublade für viel Abwechslung bei der Essenszubereitung mit über 100 Automatik-



Schonend garen, aufwärmen, Teig gehen lassen & Co. im Schubladenformat – ideal für kleine Küchen und eine Alternative zum Einbau-Dampfgarer. So bewahren die Lebensmittel ihre Vitamine, Mineralstoffe und ihren Geschmack. (Foto: AMK)

programmen aus. Neben herkömmlichem Dampfgaren und Sous-Vide-Garen, Warmhalten und Erwärmen kleiner Portionen ist mit dieser künftigen Dampfgarschublade (gegen Ende 2026 im Handel) z. B. auch die automatische parallele Zubereitung von bis zu drei verschiedenen Lebensmitteln mit unterschiedlich langen Garzeiten möglich. Beispielsweise Fisch, Kartoffeln und Gemüse, die dann auf den Punkt gegart verzehrbereit sind.

Kühlen auf höchstem Niveau

„Vor dem genussvollen Garen, Kochen, Braten und Backen kommt eine effiziente Frischekonservierung der Lebensmittel. Sie ist heute nicht nur besonders nachhaltig, wie die Einstufungen moderner Kühlgefrierkombinationen in die besten Energieeffizienzklassen zeigt“, so Volker Irlle. Auch ihr hochfunktionales Innendesign sei im Vergleich zu einem in die Jahre gekommenen Kühlgerät kaum mehr wiederzuerkennen.

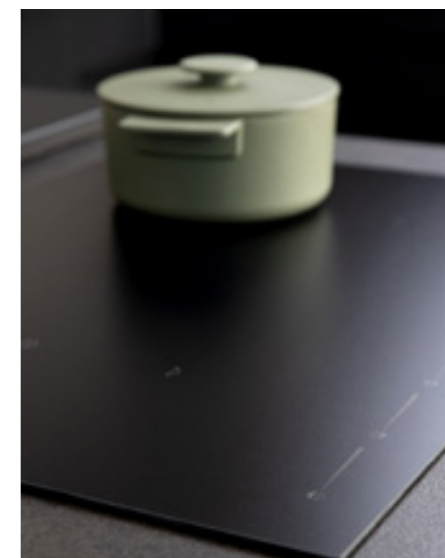
„Im Trend“, so der CEO der AMK, „liegen Geräte mit großzügigen Kühl- und Gefriervolumina, hochwertige, ästhetische Materialkombinationen und neue Features, die ein Optimum an Funktionalität und Komfort möglich machen.“ Beispielsweise 75 cm breite Premiummodelle zum Kühlen und Gefrieren, bei denen jedes Detail aufs Sorgfältigste durchdacht ist. Mit Fächern aus gebürstetem Edelstahl, leicht getönten Glasablären und Applikationen aus eloxiertem Aluminium, um ihren Nutzern auch ein herausragendes visuelles und haptisches Erlebnis zu bieten.



Verblüffend: Dampfgaren in der Schublade. Hinter dieser nur 14 cm hohen schwarzen Glasfront steckt ein vollwertiger Dampfgarer mit 10 Automatikprogrammen und weiteren 20 per App sowie einem Volumen von bis zu 10 kg. (Foto: AMK)

Das neueste Kochstatement: edles Mattschwarz

„Matte Oberflächen mit einer samtigen Haptik geben in den neuen Küchen den Ton an.“ Dies wirkt laut Branchenprofi Volker Irlle nicht nur elegant und edel. „Hochwertige Oberflächen bieten eine Reihe von Vorzügen wie beispielsweise Antifingerprint-Eigenschaften, was sie besonders pflegeleicht macht.“ Mit einer hochwertigen matten Beschichtung überzeugt jetzt auch eine Reihe neuer Kochfelder mit und ohne integriertem Dunstabzug. Ihre mattschwarzen Glaskeramik-Kochflächen bringen eine dezente Eleganz, weiche Übergänge und angenehme Ruhe in die Küche. Ein weiterer großer Benefit: Ihre Oberflächen sind nicht nur leicht zu reinigen. Sie reduzieren auch die Sichtbarkeit von Kratzern bis zu fünfmal effektiver als herkömmliche Glaskeramikoberflächen ohne dieses innovative matte Finish.



Die neuen matten, Induktionskochfelder begeistern mit einer samtigen Haptik. (Foto: AMK)

Im edlen matten Finish präsentieren sich auch die neuen Backöfen wie z. B. diese beiden Premiummodelle, u. a. mit Künstlicher Intelligenz, einer integrierten Kamera, smarterer Gerichtererkennung (bis zu 100) und einem Backsensor. (Foto: AMK)



Clever backen, schmoren und garen mit Gerichtererkennung

Mit edlen mattschwarzen Oberflächen begeistern auch diverse neue Einbau-Backöfen, die neben ihrem schicken Design beste HighTech in moderne Haushalte bringen. Ihre smarte Gerichtererkennung ermittelt bis zu 100 Gerichte automatisch – dank Künstlicher Intelligenz und einer integrier-



All-in-one-Einbau-Modul in Standardabmessungen (90 x 36 cm), bestehend aus einem Dampfbackofen und Induktionskochfeld mit zwei integrierten Dunstabzügen, alle steuerbar über ein digitales Display wie bei einem Smartphone. (Foto: AMK)

onskochfeld mit zwei integrierten Dunstabzügen rechts und links der Kochzonen – wahlweise einzeln aktivierbar, je nachdem wo gerade gekocht wird. Gesteuert werden alle Geräte über ein einziges Bedienelement: ein digitales Display, wie man es vom Smartphone her kennt.

Passgenaue Lösungen für jeden Haushalt

„Neue Einbaugeräte namhafter Markenhersteller sind attraktiv, smart vernetzt, sparsam in ihren Verbrauchswerten, zuverlässig und sehr effektiv“, sagt AMK-Geschäftsführer Volker Irlle. „Für jede Haushaltsgröße gibt es die entsprechenden Lösungen – ob nun kleiner, kompakter und schmaler dimensioniert oder in Form von 2in1- und 3in1-Modellen, die sich perfekt in eine Küchennische integrieren.“ (AMK)

ten Kamera. Diese cleveren Einbau-Backöfen analysieren das Gargut und schlagen dann die optimale Zubereitungsmethode vor. Dabei werden nicht nur das passende Programm und die ideale Temperatur automatisch gewählt, sondern bei Bedarf auch Zusatzfunktionen aktiviert. Beispielsweise die Zugabe von heißem Dampf und das Zuschalten des Grills mit der für die jeweiligen Lebensmittel optimalen Einstellung.

Alles auf einen Streich: Kochen, Lüften & Backen

„Multifunktionale Lösungen sind nicht nur etwas für kleine Küchen“, sagt AMK-Geschäftsführer Volker Irlle. „Modernste Technik, (Bedien-)Komfort, Effizienz und das Produktdesign spielen eine ebenso wichtige Rolle.“

Eine dieser multifunktionalen Innovationen ist ein Einbau-Modul in den Standardabmessungen 90 cm x 36 cm, das perfekt in einen 90 cm breiten Unterschrank passt. Die mehrfach preisgekrönte Lösung bietet einen Dampfbackofen und ein Indukti-

*Budgetgerecht und modern bauen: Hier ein Beispiel für einen online konfigurierten Bungalow. Foto: DJD/Danwood/Horst Haas*



# INTELLIGENT PLANEN, GÜNSTIGER BAUEN

## MIT VORKONFIGURIERTEN FERTIGHÄUSERN BLEIBT DER TRAUM VOM EIGENHEIM BEZAHLBAR

**Bauen ist heutzutage zu einem kostspieligen Unterfangen geworden. Dennoch muss der Traum vom Eigenheim nicht platzen – vorausgesetzt, Bauherren konzentrieren sich auf das Wesentliche und verzichten auf teure Extrawünsche. Eine zentrale Frage lautet: Wie viel Wohnfläche benötigt die Familie?**

Ein Grundriss, der unnötige Quadratmeter einspart, kann das Budget entlasten. Ebenso gefragt sind eine geradlinige Architektur ohne kostentreibende Anbauten wie Erker oder Balkone. Auch Schiebetüren, farbige Fenster oder spezielle Dacheindeckungen führen zu Mehrkosten.

### Online zum neuen Traumhaus

Wer bereits in der Planungsphase genau hinterfragt, was wirklich wichtig ist, kann das persönliche Traumhaus weiterhin verwirklichen. Dabei helfen online konfigurierbare Häuser, wie sie etwa der Fertighaushersteller Danwood anbietet.

Schritt für Schritt lassen sich Grundriss, Dachform, Fassade, Fenster, Türen sowie Ausstattungspakete für Innenausstattung und Haustechnik zusammenstellen. Jede Auswahl aktualisiert den Preis, sodass die Bauinteressenten jederzeitige Transparenz und Kontrolle über das Budget haben. Das Programm Danwood Family wurde ursprünglich für junge Familien entwickelt, die hart kalkulieren und dennoch nicht auf Qualität, Wohnkomfort und ein schönes Ambiente verzichten wollen, und hält heute ebenso für Singles und Paare vorkonfektionierte Angebote bereit. Die Häuser werden fast schlüsselfertig angeboten. Bauherren haben somit Möglichkeit, bei Wänden, Fußböden und Innentüren die sogenannte Muskelhypothek einzubringen und Arbeiten teilweise selbst zu erledigen, was mit ein wenig Geschick und Geduld weitere Kosten spart. Da aber nicht jeder Häuslebauer auch fliesen kann, sind die Bäder bereits fertiggestellt – mit den vorab konfigurierbaren Fliesen und Sanitärobjekten.

### Energieeffizienz auf modernem Niveau

Vom Single-Bungalow über das Familienhaus bis zum Generationenwohnen reicht die Auswahl an 18 Haustypen in nachhaltiger Holzfertighausbauweise mit 38 Grundrissvarianten. Über den Hauskonfigurator [www.danwoodfamily.de](http://www.danwoodfamily.de) etwa erfolgt die eigene Auswahl. Alle Häuser sind mit Luft-Wasser-Wärmepumpe, Fußbodenheizung und zentraler Lüftung mit Wärmerückgewinnung ausgestattet. Mit dieser regenerativen Energieversorgung erfüllen sie schon in der Basisausstattung den Effizienzhaus-Standard 40, mit PV-Anlage und Batteriespeicher wird Effizienzhaus 40 Plus erreicht. Noch ein Tipp: Unter bestimmten Voraussetzungen kommt eine staatliche Familienförderung infrage. Ob dies der Fall ist oder sich andere Fördermöglichkeiten lohnen, zum Beispiel die Programme Klimafreundlicher Neubau (KfN) und Qualitätssiegel Nachhaltiges Gebäude (QNG), sollten Interessenten vorab klären.



*Perfekt für die Familie: Eine offene Küche mit viel Platz am Esstisch und Tageslicht. Foto: DJD/Danwood*



*Auch budgetfreundliche Häuser können mit großen hellen Küchen überraschen. Foto: DJD/Danwood/Horst Haas*



*Ein großes Kinderzimmer bei kleinem Budget. Foto: DJD/Danwood*



*Individueller Landhaus-Charme – kreiert in einem online konfigurierten Badezimmer. Foto: DJD/Danwood/Horst Haas*



# GUTES WOHNEN BEGINNT BEI DER GRUNDLAGE - MODERNE FUSSBÖDEN VEREINEN DESIGN, FUNKTION UND UMWELTBEWUSSTSEIN

*Designboden in Steinoptik im Badezimmer überzeugt dank seiner authentischen Haptik und eleganten Optik. Gleichzeitig ist er wasserfest, pflegeleicht und bietet hohen Gehkomfort – ideal für anspruchsvolle Feuchträume. (Foto: epr/Parador)*

## Fußböden-Fleischmann GmbH

Meisterbetrieb – Parkett- und Fußbodentechnik

96129 Strullendorf  
Telefon 0 95 43 / 34 77  
Fax 0 95 43 / 38 27

Siemensstraße 14  
info@fussboden-fleischmann.de  
www.fussboden-fleischmann.de

(epr) In einer Zeit, in der Wohnen mehr denn je Ausdruck von Lebensgefühl und Haltung ist, rücken auch die Anforderungen an den Fußboden als Grundlage für Wohlbefinden in den eigenen vier Wänden in den Fokus. Moderne Optik, Langlebigkeit und Pflegeleichtigkeit allein genügen längst nicht mehr – auch Umweltfreundlichkeit, Wohngesundheit und nachhaltige Herstellung sind gefragt. Parador aus dem nordrhein-westfälischen Coesfeld stellt sich genau diesen Herausforderungen. Mit Leidenschaft und Innovationskraft setzen sie seit Jahren neue Maßstäbe für hochwertige Fußböden – durch die gelungene Verbindung von Funktion und Design. Dabei steht Nachhaltigkeit zunehmend im Mittelpunkt: Bis Ende 2025 verfolgt das Unternehmen das klare Ziel, vollständig klimaneutral zu produzieren. Ein Beispiel: der Designboden Modular ONE. Er ist wohngesund, frei von PVC und Weichmachern und überzeugt durch

technische Raffinessen wie Wasserresistenz, einen elastischen Kork-Gegenzug und seine Eignung für Fußbodenheizung. Dank einer breiten Auswahl an Dekoren und Formaten – von klassischem Fischgrät bis zur modernen Großdiele – fügt sich Modular ONE optimal in jeden Einrichtungsstil ein. Auch im Bereich Vinyl stellt Parador neue Weichen. Die über 50 neue Dekore umfassende Kollektion bietet täuschend echte Holz- und Steinoptiken, ist wasserfest und kratzunempfindlich und überzeugt zudem mit integrierter Trittschalldämmung. Die praktische Klickverbindung macht die Verlegung zum Kinderspiel. Innovativ, nachhaltig und stilvoll: Parador zeigt, wie zeitgemäße Böden neu gedacht werden! Mehr unter [www.parador.de](http://www.parador.de).

**Vom klassischen Fischgrät bis zur modernen Großdiele bietet Modular ONE vielfältige Gestaltungsmöglichkeiten. (Foto: epr/Parador)**



*Parador fertigt seine Böden zunehmend klimaneutral und verwendet Rohstoffe aus verantwortungsvoller Forstwirtschaft. (Foto: epr/Parador)*

## DESIGNSTARKE LÖSUNGEN FÜR TEILRENOVIERUNGEN EBENEN DEN WEG ZUM BARRIEREFREIEN BADEZIMMER.



*Bodengleiche Duschen wie die Squaro Infinity von Villeroy & Boch minimieren nicht nur Stolperfallen und Rutschgefahr, sondern sind mit ihrem cleanen Design auch optisch eine echte Bereicherung fürs Bad. (Foto: epr/Villeroy & Boch)*

(epr) Den Komfortfaktor im Badezimmer steigern und gleichzeitig in eine autarke Zukunft investieren? Mit barrierefreien Lösungen von Villeroy & Boch sind zeit- und kostensparende Teilrenovierungen schnell und unkompliziert realisiert! Allem voran sollte die Badewanne als Stolperfalle Nummer eins gegen eine bodenebene Dusche ausgetauscht werden.



*Das hochwertige Zubehör der Serie ViCare lässt sich bei Bedarf ganz einfach nachrüsten, sodass die Badezimmerausstattung stets den aktuellen individuellen Bedürfnissen angepasst werden kann. (Foto: epr/Villeroy & Boch)*

*Squaro Infinity besteht aus robustem, pflegeleichtem, fußwarmem und schalldämmendem Quaryl®. (Foto: epr/Villeroy & Boch)*

Die ultraflache Squaro Infinity von Villeroy & Boch lässt sich flexibel an die vorhandene Bausituation anpassen und harmonisiert dank fünf aktueller Trendfarben auch farblich mit jedem Ambiente. Sie sorgt mit der höchsten Rutschhemmung (Klasse C) für maximale Sicherheit und besteht aus Quaryl®, einem geschmeidig glatten, angenehm warmen und schalldämmenden Material, das äußerst robust, strapazierfähig und pflegeleicht ist. Eine clevere Ergänzung sind Design-Waschtische aus der Serie ViCare, die problemlos mit dem Rollstuhl unterfahren werden können und über integrierte, formschöne Haltegriffe verfügen. Weitere Accessoires wie stabile Haltesysteme an der Toilette und im Duschbereich sind ebenfalls Teil der ViCare Serie. Mehr unter [www.villeroy-boch.com](http://www.villeroy-boch.com).

PR-BERICHT

PR-BERICHT

## NATÜRLICH, ZEITLOS, ELEGANT. BADEZIMMER IM NATURSTEIN-LOOK.

(akz-o) Ob die elegante, einzigartige Maserung edler Marmorplatten, die beruhigende und warme Präsenz von Sandstein oder der moderne und industrielle Look grauen Gesteins: die Anmutung von Steinoberflächen bringt eine besonders natürliche und erdende Qualität in jedes Badezimmer.

Deswegen erweitert der sauerländische Hersteller HSK Duschkabinenbau sein beliebtes Wandverkleidungssystem RenoDeco um neue Dekore, welche die Kraft und Schönheit natürlicher Materialien in moderne, fugenlose Badezimmer bringen.

Die neuen Designs greifen aktuelle Wohn- und Badezimmertrends auf und interpretieren klassische Natursteine auf elegante Weise neu. Das Dekor „Naturstein, Silber-Grau“ wirkt klar und reduziert. Die hochwertige Strukturoberfläche verleiht den harmonischen Grautönen Authentizität – ideal für ein modernes, urbanes Baddesign. Für eine warme und wohnliche Atmosphäre sorgt das Struktur-Dekor „Naturstein, Travertin-Taupe“. Es erinnert an mediterrane Travertinplatten und schafft eine behagliche, südeuropäische Atmosphäre. Inspiriert von der Schönheit natürlicher Steinformationen, vereint das Dekor „Naturstein, Tundra-Greige“ warme Erdtöne mit feinen, lebendigen Aderungen. In Kombination mit seidenmatter Oberfläche wird dem Raum eine angenehme Ruhe – und gleichzeitig eine besondere Tiefe verliehen. Besonders ausdrucksstark tritt „Marmor, Nero-Grün“ auf. Das dunkle Dekor mit grünlich schimmernder Marmorierung wird zum Highlight in jedem Raum und verleiht Bädern eine einzigartige Note. Ideal für alle, die auf starke Kontraste und stilvolle Präsenz im Bad setzen.

### Elegante Optik trifft auf Funktion

Die RenoDeco Wandverkleidungen bestehen aus robusten, kratzfesten Aluminium-Verbundplatten. Diese sind optimal für Nassbe-



*Außergewöhnliche Eleganz: Marmor, Nero-Grün stellt mit seiner grünen Maserung ein visuelles Highlight in jedem Badezimmer dar. Foto: HSK Duschkabinenbau KG/akz-o*

reiche geeignet und dazu sehr pflegeleicht. Großflächige, fast fugenlose Oberflächen verhindern das Festsetzen von Schmutz, Kalk und Schimmel. Für Bauherren und Sanierer ist die Fliesen-Alternative eine lohnende Investition. Dank der einfachen Montage direkt auf vorhandene Fliesen eignen sich die besonders langlebigen RenoDeco Platten ideal für die Teilsanierung, aber auch im Neubau und bei der Kernsanierung werden sie immer beliebter. Das Wandverkleidungssystem ist die perfekte Lösung für eine fugenlose Gestaltung von Bereichen wie Dusche, Badewanne, Waschtisch oder WC sowie komplette Bäder.

*Die fast fugenlosen RenoDeco Wandverkleidungsplatten in Naturstein, Tundra-Greige bringen die natürliche, dezente Schönheit von Stein in warmen harmonischen Erdtönen ins Badezimmer. Foto: HSK Duschkabinenbau KG/akz-o*



## Du suchst Badideen? Entdecke die HORNBACH Badkonzepte.

• Inspiration • Beratung • Planung • Umsetzung



Viele weitere Badkonzepte findest Du online.

Jetzt scannen und Deine Möglichkeiten entdecken.



Laubanger 5–9  
96052 Bamberg

**HORNBACH**  
Es gibt immer was zu tun.

# KLEINES, ABER FEINES FERTIGHAUS- WOHNLÜCKE



DIE INVESTITION IN EINEN BUNGALOW (INKL. EINLIEGER-  
WOHNUNG) BIETET LOHNENDE NUTZUNGSMÖGLICHKEITEN

„Downsizing“ lautet das neudeutsche Motto für alle, die ihr Zuhause im Alter verkleinern wollen. Ein freistehender Bungalow von Wolf-Haus ist dafür eine kompakte und funktionale Option. (Foto: epr/WOLF-HAUS)

(epr) Ein Bungalow als kleines Eigenheim erfreute sich besonders in den 1970er Jahren großer Beliebtheit. Gerade Singles und kinderlose Paare profitieren bis heute bei dem eingeschossigen und freistehenden Wohnkonzept von Privatsphäre und übersichtlicher Gemütlichkeit. Aufgrund des mangelhaften Wohnungsmarktes geht der Trend mittlerweile jedoch vermehrt in den Hochbau. Eine Analyse, die allerdings eher auf städtische Gebiete zutrifft. Schaut man sich die Situation auf dem Land an, erweisen sich große Grundstücke als prima Voraussetzung für den Neubau eines Bungalows.



Ein offenes Wohnkonzept? Na klar! Was sich viele sowieso im Eigenheim wünschen, bringt in einem kleinen Haus vor allem Platzvorteile und gehört daher zum Standard der Sondereditions-Bungalows. (Foto: epr/WOLF-HAUS)

Ein zweites, abgetrenntes Wohnobjekt bietet nämlich viele Nutzungsmöglichkeiten, wirkt Ungewissheit in Sachen Leben im Alter sowie Finanzierung entgegen und ist obendrein förderfähig. So kann es beispielsweise als barrierefreies Auszugshaus genutzt werden, sodass die eigenen Kinder mit ihrem Nachwuchs das Haupthaus beleben können. Die separierten Wohnbereiche sorgen für ein harmonisches Zusammenleben der Generationen – gegenseitige Senioren- und Kinderbetreuung inklusive. Darüber hinaus lässt sich ungenutzte

Fläche in neuen Wohnraum zur Vermietung umwandeln und erzielt so zusätzliches Einkommen. Fest steht: Mit Blick auf die Zukunft bringt die Investition in einen Bungalow viele Vorteile. Wie jeder Quadratmeter optimal genutzt wird, zeigen bspw. die Sondereditionen-Bungalows von Wolf-Haus. Die kleinen Wohlfühloasen des Fertighaus-Profis sind nicht nur kompakt, sondern auch von vorne bis hinten durchdacht und ruck zuck fertiggestellt. Bestmöglich genutzte Fläche trifft hier auf maximale Funktionalität und natürlich Energieeffizienz.

Neben Wohnraumlösungen auf 40, 60, 80 und 100 Quadratmetern haben die Profis auch drei Varianten mit zusätzlicher Einliegerwohnung im Repertoire, die bspw. Platz für Gäste, Pflegekräfte oder Mieter wie Azubis, Monteure & Co. bietet. Wer sich für einen Bungalow mit Einliegerwohnung entscheidet und somit zwei neue Wohneinheiten schafft, wird dafür auch doppelt belohnt, denn die staatlichen Finanzspritzen fließen in Haupt- sowie Einliegerwohnungen ein. Mehr zum kleinen Fertighaus-Wohn-glück unter [www.wolf-haus.de](http://www.wolf-haus.de)



## DIE BESTE ZEIT FÜR EINE SANIERUNG? GENAU JETZT! DAS EIGENHEIM KLIMAFIT FÜR DIE ZUKUNFT MACHEN

Wer eine umfassende thermische Sanierung seines Zuhauses plant, kann von enormem Energieeinsparpotenzial profitieren und seinen eigenen ökologischen Fußabdruck nachhaltig verbessern. Da bis zu 30 Prozent der Wärme über undichte Fenster vergeudet wird, haben sich hochwärmedämmende Verbundfenster von Internorm längst als Sanierungs-Liebling etabliert. (Foto: epr/Internorm)

(epr) Laut österreichischem „Klima- und Energiefonds“ winken bei einer Sanierung des Eigenheims durchschnittlich 76 Prozent Einsparpotenzial sowie eine nachhaltige Reduktion klimaschädlicher CO<sub>2</sub>-Emissionen. Hier setzt Internorm, Europas Fenstermarke Nummer Eins, an: Der Wechsel von einem einfach- zu einem dreifachverglastem Fenster ermöglicht in einem 150-m<sup>2</sup>-Haus mit 50 m<sup>2</sup> Glasfläche Kosteneinsparungen von bis zu 3.300 Euro jährlich (Basis: Internorm-Energiesparrechner) und optimiert noch dazu den Wohnkomfort, den Immobilienwert und den Einbruchschutz. Verbundfenster von Internorm verfügen über eine robuste Dreifach-Isolier-Verglasung inklusive innovativem I-tec Shading-System: Der energieautarke, zwischen den Scheiben verbaute Sonnenschutz wird mittels PV-Modul und Akku betrieben und reguliert automatisch das Herunterfahren von Jalousie, Plissee oder blickdichter Duette®. Zudem bietet die I-tec Secure Verriegelung maximalen Einbruchschutz bis RC3. Überfordert angesichts der großen Auswahl an Produkten? Angst vor unprofessioneller Abwicklung, Schmutz oder Lärm? Alle Bedenken räumen die Internorm-Vertriebspartner mit ihrem Rundum-sorglos-Paket gekonnt aus dem Weg. Mehr unter [www.internorm.com](http://www.internorm.com).

**VELUX**  
www.velux.de

Kommen Sie zu uns!  
Wir beraten Sie gern.

Tel.: 0951/9628-0  
Info@may-baustoffe.de

**WERDE SMARTER MIT VELUX**

**MAY**  
Baustoffe

**VELUX INTEGRA® Solar-Rolläden**

- Bequemes Öffnen und Schließen mit der Velux Active App auf Ihrem Smartphone
- Passgenau von innen zu montieren\*\*
- Kabelloser Einbau – ideal für Nachrüstung

\*\*VELUX empfiehlt den Rolladeneinbau durch einen Fachmann.

Philipp May Baustoffe GmbH • Laubanger 16 • 96052 Bamberg  
[www.may-baustoffe.de](http://www.may-baustoffe.de)

# ENERGETISCH SANIEREN - ABER RICHTIG



PR-BERICHT

Besonders sinnvoll kann es sein, verschiedene Sanierungsmaßnahmen zu kombinieren - etwa den Betrieb einer Wärmepumpe mit der eigenen Photovoltaik-Anlage. Foto: DJD/BVR/Getty Images/Robert Niedring

## DURCH EINE GUTE PLANUNG KANN MAN DIE POTENZIALE EINER MODERNISIERUNG AUSSCHÖPFEN

(DJD). Vor dem Hintergrund steigender Energiepreise beschäftigen sich viele Hausbesitzerinnen und -besitzer mit der Frage, ob und wie sie ihr Eigenheim energetisch sanieren können. Zentrales Motiv einer solchen Sanierung ist neben der Reduzierung des Energieverbrauchs die langfristige Sicherung oder sogar Steigerung des Immobilienwerts.

Staatliche Förderprogramme unterstützen Sanierungsvorhaben mit Zuschüssen und zinsvergünstigten Krediten, ein Sanierungsfahrplan, erarbeitet durch einen zugelassenen Energieberater, erhöht die Planungssicherheit. Bei der Umsetzung spielen Geldinstitute vor Ort - etwa Volksbanken oder Raiffeisenbanken - eine zentrale Rolle. Sie unterstützen nicht nur finanziell über zinsgünstige Kredite, sondern vermitteln auch kompetente Beratungs- und Planungsunternehmen.



Foto: DJD/BVR/Getty Images/Halfpoint Images

**NEU** NEU BEI UNS –  
WÄRMEPUMPEN

Ihr regionaler Meisterbetrieb für Photovoltaik

- **Beratung & Planung** – die beste Lösung für Ihr Dach
- **Installation** – fachgerechte Montage durch unsere Experten
- **Wartung & Monitoring** – langfristige Sicherheit für Ihre Anlage
- **PV-Versicherung** – 1 Jahr kostenlos, unser Geschenk für Sie!

**SOLARTECH**  
IHRE SONNIGE ZUKUNFT

+49 951 1609 5850  
info@solartech-bamberg.de  
96047 Bamberg,  
Keßlerstraße 20.  
www.solartech-bamberg.de

Google review  
★★★★★  
4.8

**STARTEN SIE IHRE SONNIGE ZUKUNFT!**



PR-BERICHT

Zuerst die Heizung modernisieren: Der Umstieg auf eine Wärmepumpe sollte bei der Sanierung im Altbau Priorität haben. Foto: DJD/tecalor

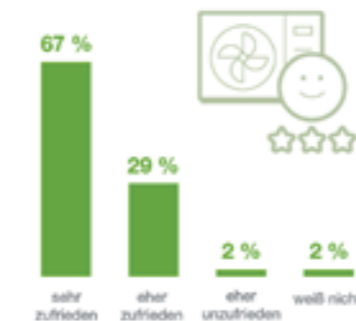
# ZUERST EINE NEUE HEIZUNG

## BEI DER ENERGETISCHEN MODERNISIERUNG IM ALTBAU DIE RICHTIGEN PRIORITÄTEN SETZEN

(DJD). Wer ein älteres Eigenheim energetisch modernisieren möchte, ist gut beraten, den Austausch der Heizung als erstes in Betracht zu ziehen. „Jedes Gebäude muss beheizt werden, und das eher früher als später CO2-frei“, unterstreicht Julian Höner, Geschäftsführer von tecalor. Wenn es um eine wirtschaftliche Technik geht, nicht zuletzt mit Blick auf steigende CO2-Preise, ist nach seinen Worten die Wärmepumpe auch im Bestand meist die erste Wahl. Eine forsa-Umfrage im Auftrag des Bundesverbands Wärmepumpe zeigt: 67 Prozent der befragten Hausbesitzer mit Wärmepumpe sind mit ihrer Anlage sehr zufrieden, weitere 29 Prozent eher zufrieden – insgesamt 96 Prozent. Mit wenigen Klicks gelangen Hauseigentümer etwa unter [www.tecalor.de/wp-konfigurator](http://www.tecalor.de/wp-konfigurator) zu einer zugeschnittenen Produktempfehlung.

### 96 % sind mit dem Betrieb ihrer Wärmepumpe zufrieden

#### Zufriedenheit mit dem Betrieb der Wärmepumpe



#### Zufriedenheit mit einzelnen Aspekten



n = 794 Haushalte, die einen Heizungsaustausch vorgenommen und eine Wärmepumpe installiert haben  
Quelle: forsa (Zufriedenheit im Auftrag des Bundesverbands Wärmepumpe, März 2022)

tecalor

# WÄRMEPUMPE IM ALTBAU: DIE BESSERE FUSSBODENHEI- ZUNG HÄNGT AN DER DECKE



Bei einer Modernisierung mit Wärmepumpe mit Flächenheizung bleiben edle Fußböden unangetastet, wenn angenehme Strahlungswärme über Lehmputz-Trockenbauplatten an Decken oder Wänden ins Haus gebracht wird. Foto: DJD/Naturbo

(DJD). Wärmepumpen gelten heute als das klimafreundlichste Heizsystem für private Eigenheime. Sie arbeiten besonders effizient, wenn sie Wärme über große Flächen abgeben statt über klassische Radiatoren. Genau hier beginnt für viele Modernisierungswillige in einem Bestandshaus das Dilemma: Der nachträgliche Einbau einer Fußbodenheizung bedeutet, den bestehenden Bodenbelag zu opfern und den Estrich aufzubrechen. Nicht nur bei Parkett aus Echtholz, hochwertigen Naturstein- oder Fliesenbelägen und edlen Teppichböden kann das teuer werden.

## Strahlungswärme von Wänden oder Decken

Was viele nicht wissen: Sanfte Strahlungswärme mit niedrigen Vorlauftemperaturen lässt sich über Wände oder Decken sogar besser erzeugen als über den Fußboden. Auch bieten Wand- oder Deckenheizungen gegenüber einer Fußbodenheizung weitere Vorteile – sie schaffen ein gesünderes Raumklima, mehr Behaglichkeit und arbeiten besonders energieeffizient. Holz und Teppichböden können nämlich dämmend wirken. Bei der Modernisierung bleiben vorhandene Böden völlig unangetastet.

## Modernisierung mit weniger Schmutz und Lärm

Als besonders praxistauglich erweisen sich Trockenbau-Elemente mit integrierten Heizrohren in Form von Lehmputzplatten. Sie werden direkt oder auf Lattung auf Wand oder Decke montiert. Größere Eingriffe in die Bausubstanz sind meist nicht erforderlich. Unter [www.naturbo.de](http://www.naturbo.de) finden Hausbesitzerinnen und -besitzer umfangreiche Informationen zu solchen Lehmputz-Trockenbauplatten sowie praktische Anwendungsvideos und Schritt-für-Schritt-Anleitungen. So können geübte Heimwerker die Modernisierungsarbeiten auch selbst in die Hand nehmen. Die Informationen helfen dabei, den Aufwand realistisch einzuschätzen und unterschiedliche Einbausituationen besser zu planen.

## Optimales Raumklima mit Lehm gleich eingebaut

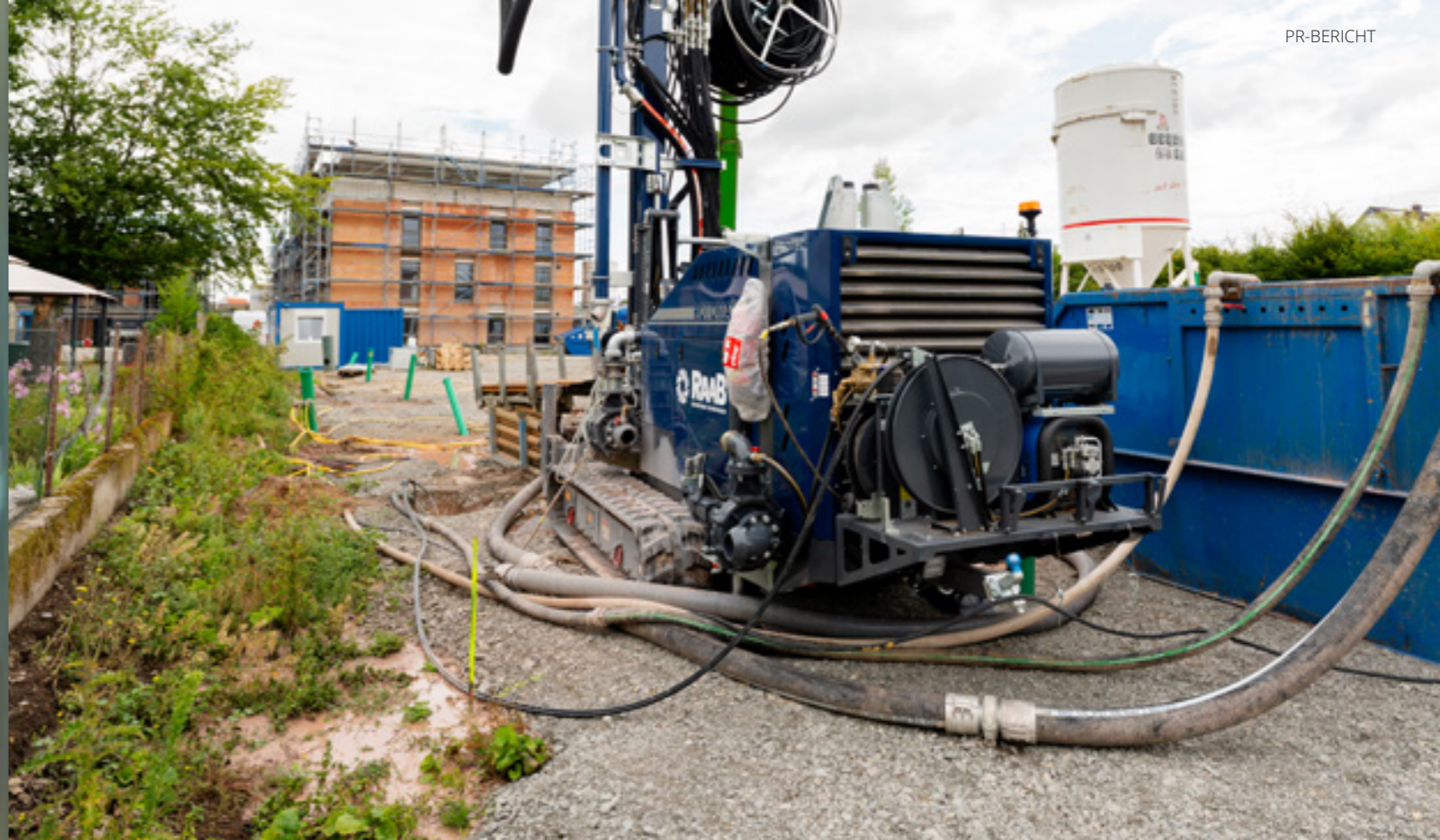
Lehm als Baumaterial bietet zusätzliche Vorteile. Der rein mineralische Werkstoff reguliert die Luftfeuchtigkeit, indem er Wasser aufnimmt und wieder abgibt. Er speichert Wärme gut und kann sogar Luftschadstoffe binden. Für die Bewohnerinnen und Bewohner bedeutet das ein Plus an Behaglichkeit und gesunde Innenraumluft – besonders Allergiker und empfindliche Menschen können aufatmen. Im Sommer unterstützt Lehm eine wirksame Kühlung.

## Modernisieren ohne Reue

Der Umstieg auf eine Wärmepumpe muss also nicht mit dem Verzicht auf einen geliebten Bodenbelag einhergehen. Mit Wand- oder Decken-Flächenheizungen lässt sich moderne Heiztechnik behutsam in bestehende Wohnräume integrieren – ästhetisch, effizient und mit hohem Wohnkomfort. Für Eigentümer, die Wert auf Nachhaltigkeit und Wohnqualität legen, eröffnet diese Lösung einen unkomplizierten Weg in die Zukunft des Heizens.



Beim Umstieg auf eine Wärmepumpe ist eine Deckenheizung mit Lehmputz die bessere und meist auch günstigere Variante – ohne den vorhandenen Boden zu zerstören. Foto: DJD/Naturbo



Wohnanlage in Breitengüßbach, 30 Erdwärmesonden mit jeweils 100m zum Beheizen der kompletten Anlage.

## ERDWÄRME ALS EIGENE WÄRMEQUELLE – NIE WAR SIE SO WERTVOLL WIE HEUTE

(Thomas Popp, Vorstand Marketing, Erdwärme Gemeinschaft Bayern e.V.)

**Energiekrisen gab es schon immer. Früher eher selten, zuletzt jedoch immer häufiger – und jede geopolitische Entwicklung bringt ihre eigene neue Krise mit sich. Das spüren wir aktuell wieder deutlich. Aber wann wachen wir endlich auf und beginnen, uns unabhängig von den alten Strukturen zu machen?**

Was die Beheizung von Wohn- und Geschäftsgebäuden betrifft, wären wir mit der Erdwärme diesem Ziel einen großen Schritt näher. Über 500.000 Anlagen in Deutschland beweisen: Es funktioniert – ob mit Grundwasser, Flächenkollektor oder Sondenbohrung. Die eigene Energiequelle auf dem eigenen Grundstück sollte uns dieses Stück Unabhängigkeit wert sein.

Vom Einfamilienhaus bis zur Gewerbeanlage, ob Neubau oder Sanierung – es funktioniert fast überall. Zwei Beispiele, über die ich in den letzten Tagen gestolpert bin:

### Beispiel 1

Vor 15 Jahren hat ein Investor am selben Ort drei identische Häuser gebaut: eines mit Erdwärme, eines mit einer Luftwärmepumpe und eines mit Gasversorgung. Auf Basis der Investitionskosten und Verbräuche wurde festgestellt, dass die Erdwärme über die Zeit das günstigste System ist. Die logische Konsequenz: Für ein neu zu errichtendes Firmengebäude setzt der Investor nun auf Erdwärme in Kombination mit einer entsprechenden Wärmepumpe.

### Beispiel 2

Sanierung einer Wohnanlage: Die Gebäude werden entkernt, erhalten ein neues Dach und einen neuen Grundriss (4–5-Zimmer-Wohnungen). Auch hier standen verschiedene Varianten zur Auswahl. Den Ausschlag für die Nutzung der Erdwärme gaben die berechneten Verbrauchskosten über einen Zeitraum von 20 Jahren, die Unabhängigkeit und natürlich die Nachhaltigkeit.

**Eine gut geplante und ausgeführte Erdwärmeanlage hat eine Lebensdauer von:**

- Quelle: ca. 60–80 Jahre
- Wärmepumpe: ca. 25 Jahre

Wir stellen fest, dass im Bereich Wohngebäude noch viel Überzeugungsarbeit nötig ist. Häufig spielen jedoch auch wirtschaftliche Zwänge eine Rolle. Deshalb wollen wir weiter aufklären und für diese Technologie werben.

Doch auch die Politik muss ihre Hausaufgaben machen. Wir brauchen verlässliche gesetzliche Rahmenbedingungen, die die Bürger mitnehmen. Vor allem bedarf es solider Förderprogramme!

Bei uns in der Region gibt es bereits viele großartige Beispiele umgesetzter Projekte:

- Ein- und Mehrfamilienhäuser
- Gewerbeimmobilien
- Feuerwehrhäuser
- Schulen
- Wohnanlagen
- Stadtquartiere

**Wann starten Sie Ihr Projekt?**

# 21. Gesundheitsmesse franken aktiv & vital

präsentiert von

**Uniklinikum  
Erlangen**



## SONDERTHEMEN:

Familie, Freizeit & Lifestyle,  
Outdoor & Reisen, Prävention,  
Gesunde Ernährung für Jung und  
Alt, Gesundheit, Sport, Bewegung,  
Reha, Pflege, Mobilität, Bio-Pro-  
dukte, Wellness & Beauty,  
perfektes Immunsystem

## BEGLEITENDE FACHVORTRÄGE IN ZWEI VORTRAGSRÄUMEN

### Aktivforum Gesund Leben

- Aktivbühne in der Halle der brose ARENA

### WOBLA Vortragsforum

- im Presseraum der brose ARENA

**brose ARENA**  
Bamberg

**13.-14.03.2027**

Forchheimer Str. 15, 96050 Bamberg

Öffnungszeiten:

Sa & So 10.00 - 18.00 Uhr

[www.franken-aktiv-vital.de](http://www.franken-aktiv-vital.de)

**Hotline:**

**0951 / 180 70 500**

Ein Projekt der  
MTB Messeteam Bamberg GmbH

MESSE FÜR  
*Gesundheit,  
Genuss* UND  
*Lifestyle*

CA. 150 AUSSTELLER  
UND MEHR ALS 5.000  
SEHR INTERESSIERTE  
BESUCHER AUS DER  
METROPOLREGION!

Mit der  
begleitenden  
Zusausstellung  
SENIOREN- &  
REHACARE  
FRANKEN

Unter anderem  
mit dem Themen-  
schwerpunkt:  
„DIE JUNGE  
FAMILIE“

MESSESTADT  
BAMBERG

[messestadt-bamberg.de](http://messestadt-bamberg.de)

Newsletter  
abonnieren  
& informiert bleiben!



**Sichern Sie sich jetzt noch Ihren Platz als Aussteller!**

MTB Messeteam Bamberg GmbH Hotline: 0951 / 180 70 500 [info@messeteam-bamberg.de](mailto:info@messeteam-bamberg.de) [www.messeteam-bamberg.de](http://www.messeteam-bamberg.de)

# Eigenwohnraumförderung im Freistaat Bayern

Viele Bürgerinnen und Bürger kennen die Eigenwohnraumförderung durch den Freistaat Bayern noch nicht. Ziel ist es, bei der Finanzierung der eigenen vier Wände zu unterstützen.

## WER WIRD GEFÖRDERT?

Haushalte, die bestimmte Einkommensgrenzen einhalten (und die sind höher als allgemein vermutet wird). Eine individuelle Einkommensberechnung erstellt die zuständige Bewilligungsstelle (Landratsamt oder kreisfreie Stadt). Schneller Überblick mit dem Förderlotsen: [https://banking.bayernlb.de/bayernlabo\\_fl/mini-lotse/](https://banking.bayernlb.de/bayernlabo_fl/mini-lotse/)

## WAS WIRD GEFÖRDERT?

- Angemessen große Eigenheime und Eigentumswohnungen,
- Neubau, Ersterwerb und Zweiterwerb, Gebäudeänderung und Gebäudeerweiterung bei zusätzlicher Wohnraumschaffung.

## FÖRDERANTRAG:

Vor Baubeginn oder Abschluss des Vertrages über den Erwerb des zu fördernden Objektes bei der zuständigen Bewilligungsstelle (Landratsamt oder kreisfreie Stadt).

Eine Anfrage und Antragstellung kann auch online über [www.bayernlabo.de](http://www.bayernlabo.de) direkt im Anschluss an den Förderlotsen durchgeführt werden.

## KOMBIFÖRDERUNG

Kann mit Förderprodukten der KfW kombiniert werden.

## DIE AKTUELLEN FÖRDERKONDITIONEN

werden jeweils im Internet unter [www.bayernlabo.de](http://www.bayernlabo.de) veröffentlicht.

Darüber hinaus informiert die zuständige Bewilligungsstelle (Landratsamt oder kreisfreie Stadt) individuell über die Fördermöglichkeiten.

## BAYERNLABO

Die Bayerische Landesbodenkreditanstalt (BayernLabo) ist das Förderinstitut der Bayerischen Landesbank (BayernLB) und als Organ der staatlichen Wohnungspolitik für die Wohnraumförderung im Freistaat Bayern zuständig.



BayernLabo  
Briener Straße 16  
80333 München  
[info@bayernlabo.de](mailto:info@bayernlabo.de)  
[www.bayernlabo.de](http://www.bayernlabo.de)



**Nasse Wände?**  
**Feuchter Keller?**

LÜCKEMEIER  
MACHTS!

**JETZT KOSTENLOSE  
SCHADENSANALYSE  
VEREINBAREN!**

- ✓ Persönliche Beratung von unseren Profis
- ✓ Professionelle & schnelle Umsetzung
- ✓ Für Altbau, Neubau & Gewerbeimmobilien

**Jetzt anrufen**  
**0 95 44 98 77 66 4**  
[bkl-kemmern.de](http://bkl-kemmern.de)

**BKL . LÜCKEMEIER**  
BAUWERKSABDICHTUNG  
*... garantiert trockene Wände!*

## Schimmel: Das unterschätzte Risiko in den eigenen vier Wänden

Dunkle Flecken an der Wand, ein muffiger Geruch – oft sind das die ersten Hinweise auf ein Problem, das weit über bloße Optik hinausgeht: Schimmel. Doch was viele nicht wissen: Schimmel ist nur der Vorbote eines viel größeren Problems – Feuchtigkeitsschäden, die die Bausubstanz massiv angreifen können.

### Fazit: Jetzt handeln, bevor der Schaden entsteht

Feuchtigkeitsschäden sind ein schleichendes, aber ernstzunehmendes Problem. Wer die ersten Anzeichen von Schimmel ignoriert, riskiert nicht nur Wertverlust, sondern auch kostenintensive Sanierungsmaßnahmen. Lassen Sie sich von seriösen Fachfirmen beraten, die Ursachen analysieren und den Schaden einschätzen. Jetzt heißt es: Nicht länger warten – sorgen Sie für trockene Wände und ein gesundes Zuhause.

## BAUFINANZIERUNG MIT SPIELRAUM

(DJD). Der Traum vom Immobilienbesitz erfordert eine weitsichtige Finanzierung. Zwar führt hohes Eigenkapital häufig zu einem geringeren Zinssatz, dennoch ist Umsicht geboten.

„Ich empfehle immer, einen Puffer für Unvorhersehbares zurückzulegen“, sagt Ringo Hellwig, Spezialist für Baufinanzierung bei Dr. Klein in Lübeck. Liquidität für Reparaturen oder Lebenskrisen sei oft wertvoller als minimale Zinsvorteile. Auch die Tilgungsrate muss flexibel bleiben, um Einkommenschwankungen, etwa durch Elternzeit, abzufangen. Ein weiterer kritischer Punkt ist die Anschlussfinanzierung: Da Darlehen meist länger laufen als die erste Zinsbindung, sollten künftig mögliche Zinsveränderungen frühzeitig eingeplant werden. Das vermeidet finanzielle Engpässe bei der jahrzehntelangen Rückzahlung.



Foto: DJD/Dr. Klein Privatkunden/Getty Images/gpointstudio

## MIT UNS ZUR ENERGETISCHEN SANIERUNG!

f @ in v  
[www.vrbank-bafo.de/meinzuhause](http://www.vrbank-bafo.de/meinzuhause)



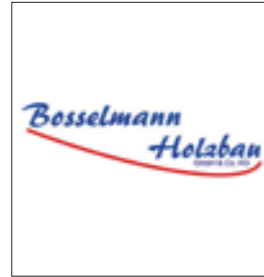
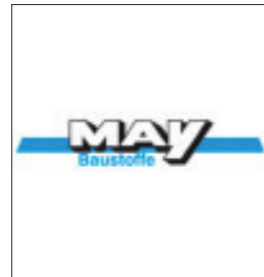
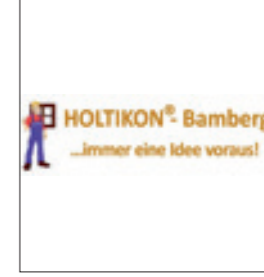
Im **MeinZuhausePortal** Bedarf und voraussichtliche Kosten checken.

Wir sind für Sie da!





**24. Immobilienmesse Franken**  
**30.-31.01.2027**  
**broseARENA Bamberg**  
[www.immobiliensmesse-franken.de](http://www.immobiliensmesse-franken.de)  
 Ein Projekt der MTB Messteam Bamberg GmbH



**2. Jobmesse Franken**  
**05.-06.09.2026**  
**broseARENA Bamberg**  
[www.jobmesse-franken.de](http://www.jobmesse-franken.de)  
 Ein Projekt der MTB Messteam Bamberg GmbH



**VON POLL IMMOBILIEN**  
 Ihre Immobilienspezialisten in Bamberg und Umgebung.  
 Partner-Shop Bamberg  
 Untere Königstraße 10 | 96052 Bamberg  
 T.: 0951 - 51 93 231 0 | bamberg@von-poll.com  
[www.von-poll.com/bamberg](http://www.von-poll.com/bamberg)



**21. Gesundheitsmesse franken aktiv & vital**  
**13.-14.03.2027**  
**broseARENA Bamberg**  
[www.franken-aktiv-vital.de](http://www.franken-aktiv-vital.de)  
 Ein Projekt der MTB Messteam Bamberg GmbH



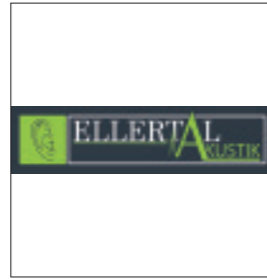


**VP VON POLL**  
IMMOBILIEN

Ihre Immobilienspezialisten  
in Bamberg und Umgebung.

Partner-Shop Bamberg  
Untere Königstraße 10 | 96052 Bamberg  
T.: 0951 - 51 93 231 0 | bamberg@von-poll.com

[www.von-poll.com/bamberg](http://www.von-poll.com/bamberg)



## DIE BESTEN AUSSICHTEN

**Einzigartige Villa mit außergewöhnlichem Charme und vielen Highlights**

**91322 Gräfenberg** Diese eindrucksvolle Villa in der Fränkischen Schweiz, eingebettet in ein nicht einsehbares Grundstück von 1.308 m² mit altem, majestätischem Baumbestand, lässt keine Wünsche offen. **Grundstgr.** 1.308 m² **Wfl.** 296 m² **Zi.** bis 8 **Baujahr** 1988 **Heizung** Zentral **Ausweistyp** Verbrauchsausweis **Energiebedarf** 124 kWh/(m²a) **Energieeffizienzklasse** D  
€ gegen Gebot  
**info@immounion24.de**  
T 09126 2959675

**Ehrwürdiges Wohn- und Geschäftshaus in Bamberg**

**96047 Bamberg** Das Objekt liegt direkt neben dem Oberlandesgericht in Bamberg. Das EG ist an eine griechische Gastronomie verpachtet, die oberen drei Etagen eignen sich für Wohnungen oder Büros, unterkellert, mit Ensemble-Charakter. **Grundstgr.** 228 m² **Wfl.** 350 m² **Zi.** 11 **Baujahr** 1900 **Heizung** Gas  
€ 1.499.000  
**verkauf@immobilien-gebelein.de**  
T 0921/726480

**Großes Wohnhaus mit ELW**

**96148 Baunach** Dieses Wohnhaus hat viel Zuwendung bekommen. Im Erdgeschoss ist sehr viel passiert, neues Bad u. Gäste-WC, neue Innentüren verbaut worden. Alle Fenster dreifach isoliert, das Dach 2021 erneuert+Dämmung+Ziegeln **Grundstgr.** 795 m² **Wfl.** 176 m² **Zi.** 7 **Baujahr** 1975 **Heizung** Öl-Zentral **Ausweistyp** Verbrauchsausweis **Energiebedarf** 137 kWh/(m²a) **Energieeffizienzklasse** E  
€ 495.000  
**lotz.immobilien@web.de**  
T 09519750184

**Voll ausgestattetes Apartment nahe Hochschule**

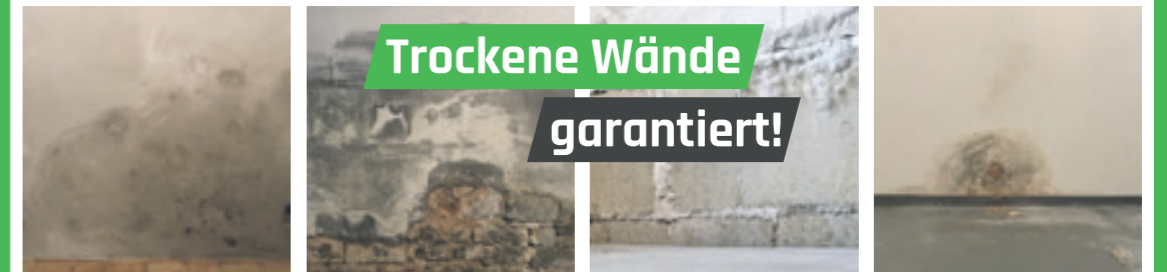
**96450 Coburg** Perfektes Anlageobjekt, Kernsanierung 2021, Modernes Wohnraumkonzept **Wfl.** 110 m² **Zi.** 5,5 **Baujahr** 1966 **Heizung** Gas **Ausweistyp** Verbrauchsausweis **Energieeffizienzklasse** E  
€ 370.000 zzgl. 3,57% Maklerprovision (inkl. MWST)  
**coburg@von-poll.com**  
T Alexander Petrich 09561-7953830

## AUF ERFOLG: INSERIEREN IM WOBLA

Biegenhofstraße 15  
Info@wobla.net  
T 0951 9 66 99-0



96103 Hallstadt  
www.wobla.net  
T 0951 9 66 99-0



**Wir sanieren Ihre feuchten Wände im Keller oder Wohnbereich. Ohne Ausschachtung!**



**BKM Bamberg**  
Benkertstr. 13  
96052 Bamberg

**Unser kostenfreies Angebot:**

- ✓ Schadensanalyse
- ✓ Sanierungskonzept
- ✓ Unverbindliches Angebot



**Jetzt kostenlose Schadensanalyse anfordern! Direkt anrufen! 0176 / 677 555 88**  
[www.bkm-bamberg.de](http://www.bkm-bamberg.de) / [info@bkm-bamberg.de](mailto:info@bkm-bamberg.de)

# HAUS

**Einzigartige Villa mit außergewöhnlichem Charme und vielen Highlights**



**91322 Gräfenberg** Diese eindrucksvolle Villa in der Fränkischen Schweiz, eingebettet in ein nicht einsehbares Grundstück von 1.308 m<sup>2</sup> mit altem, majestätischem Baumbestand, lässt keine Wünsche offen. **Grundstr.** 1.308 m<sup>2</sup> **Wfl.** 296 m<sup>2</sup> **Zi.** bis 8 **Baujahr** 1988 **Heizung** Zentral **Ausweistyp** Verbrauchsausweis **Energiebedarf** 124 kWh/(m<sup>2</sup>a) **Energieeffizienzklasse** D  
 € gegen Gebot  
**info@immounion24.de**  
 T 09126 2959675

**Exklusives Familienhaus mit herrlichem Fernblick in ruhiger Wohnlage!**



**96476 Bad Rodach** Großzügiges Wohnhaus in bester Lage mit herrlichem Fernblick! Dieses beeindruckende Wohnhaus befindet sich in einer exzellenten Wohnlage auf einem leicht ansteigenden Grundstück am Ende einer Stichstraße. **Grundstr.** 1.314 m<sup>2</sup> **Wfl.** 280 m<sup>2</sup> **Zi.** 7 **Baujahr** 1997 **Heizung** Öl-Zentral **Ausweistyp** Bedarfsausweis **Energiebedarf** 97,28 kWh/(m<sup>2</sup>a) **Energieeffizienzklasse** C  
 € 794.000  
**pohl.immobilien@t-online.de**  
 T 095644460

**Ehrwürdiges Wohn- und Geschäftshaus in Bamberg**



**96047 Bamberg** Das Objekt liegt direkt neben dem Oberlandesgericht in Bamberg. Das EG ist eine griechische Gastronomie verpackt, die oberen drei Etagen eignen sich für Wohnungen oder Büros, unterkellert, mit Ensemble-Charakter. **Grundstr.** 228 m<sup>2</sup> **Wfl.** 350 m<sup>2</sup> **Zi.** 11 **Baujahr** 1900 **Heizung** Gas  
 € 1.499.000  
**verkauf@immobilien-gebelein.de**  
 T 0921/726480

**Bungalow mit 3 WE's, Wärmepumpe und Solaranlage**



**95502 Himmelkron** Moderner, ebenerdiger Bungalow in ruhiger Lage mit flexibler Nutzung, mehreren separaten Bereichen, gepflegtem Zustand, großzügigem Grundstück, Südterrasse, Photovoltaik, Garagen und viel Potenzial für komfortables Wohnen. **Grundstr.** 950 m<sup>2</sup> **Wfl.** 255 m<sup>2</sup> **Zi.** 7 **Baujahr** 2017 **Heizung** Umweltwärme/Luft/Wasser-Wärmepumpe **Ausweistyp** Verbrauchsausweis **Energiebedarf** 46,9 kWh/(m<sup>2</sup>a) **Energieeffizienzklasse** A  
 € 799.000  
**frank.fischer@joena.de**  
 T Frank Fischer 015123514504

**Großes Wohnhaus mit ELW**



**96148 Bamach** Dieses Wohnhaus hat viel Zuwendung bekommen. Im Erdgeschoss ist sehr viel passiert, neues Bad u. Gäste-WC, neue Innentüren verbaut worden. Alle Fenster dreifach isoliert, das Dach 2021 erneuert+Dämmung+Ziegeln. **Grundstr.** 795 m<sup>2</sup> **Wfl.** 176 m<sup>2</sup> **Zi.** 7 **Baujahr** 1975 **Heizung** Öl-Zentral **Ausweistyp** Verbrauchsausweis **Energiebedarf** 137 kWh/(m<sup>2</sup>a) **Energieeffizienzklasse** E  
 € 490.000  
**lotz.immobilien@web.de**  
 T 09519/50184

# WOHNUNG

**Idyllisch im Hain auf einer INSEL wohnen!**



**96231 Bad Staffelstein** Moderne 3-Zi.-ETW im Hainpark, 1.OG mit sonnigem überdachten Balkon, großzügige Wohnfläche von 102 m<sup>2</sup>, Fußbodenheizung, Aufzug, barrierearm, Großraumgarage und 2 KFZ-Stellplätze, solvent vermietet für KM € 1.120,- **Grundstr.** 1.805 m<sup>2</sup> **Wfl.** 102 m<sup>2</sup> **Zi.** 3 **Baujahr** 2010 **Heizung** Zentral Gas/PV **Ausweistyp** Bedarfsausweis **Energiebedarf** 72,15 kWh/(m<sup>2</sup>a) **Energieeffizienzklasse** B  
 € 382.000  
**info@schlund-immobilien.de**  
 T Pia Schlund 0957396140

**Voll ausgestattetes Apartment nahe Hochschule**



**96450 Coburg** Perfektes Anlageobjekt, Kernsanierung 2021, Modernes Wohnraumkonzept **Wfl.** 110 m<sup>2</sup> **Zi.** 5,5 **Baujahr** 1966 **Heizung** Gas **Ausweistyp** Verbrauchsausweis **Energiebedarf** 133,3 kWh/(m<sup>2</sup>a) **Energieeffizienzklasse** E  
 € 370.000 zzgl. 3,57% Maklerprovision (inkl. MWS!)

**Das BETONGOLD-Journal erreicht die Menschen, die ihr Zuhause wertschätzen. Mit einer Auflage von 60.000 Heften je Ausgabe<sup>(1)</sup>**

(1) Druckauflage ca. 60.000 Exemplare (52 Seiten), verteilte Auflage ca. 59.500 Exemplare

Anzeige

## SERVICE WOHNEN HOLLFELD



Verkauf von barrierefreien Eigentumswohnungen 50+ für Eigennutzer oder Kapitalanleger.

Gemeinschaftlich wohnen. Vorsorge fürs Alter sichern.

- 2- und 3-Zimmer-Wohnungen mit Balkon oder Terrasse und Gartenanteil
- Tiny<sup>2</sup>-Häuser (ca. 60 m<sup>2</sup>) auf eigenem Grundstück
- Servicekonzept mit Betreuung
- Naturnahe Lage an der Wiesent
- Hausmeisterservice & Aufzug



Verkaufsstart  
Mitte 2026

Provisionsfreier Verkauf: Constance Köpke  
Tel. 09573 338-39 | koepke@raab-bau.de

**RAAB** RAAB Baugesellschaft mbH & Co KG  
Aus Freude am Bauen www.raab-bau.de

Mehr Infos:



## IMMER GOLDRICHTIG

### IHRE IMMOBILIENANZEIGE IM BETONGOLD-JOURNAL

**Buchungsauftrag für Ihre Immobilienkleinanzeige/n**

Dafür einfach diesen Coupon ausfüllen, ausschneiden und per Post, Fax oder E-Mail an diese Adresse senden: Betongold Medien UG (haftungsbeschränkt) & Co. KG, SteffenMarx, Anton-Schuster-Straße 56, 96052 Bamberg, Tel +49 951 13 38 542, Fax +49 951 13 03 04, steffen.marx@betongold-journal.de, www.betongold-journal.de

Hiermit bestelle ich \_\_\_\_\_ (Anzahl) Immobilien-Kleinanzeige/n für Heft 02/2026

Vorname/Name \_\_\_\_\_

Straße/Haus-Nr. \_\_\_\_\_

PLZ/Ort \_\_\_\_\_

Geburtsdatum \_\_\_\_\_ Telefon \_\_\_\_\_

E-Mail \_\_\_\_\_

Datum/Unterschrift \_\_\_\_\_

Mit meiner Unterschrift bestätige ich meine Bestellung

Den Betrag von jeweils 99,- € pro Anzeige überweise ich auf folgendes Konto: Betongold Medien UG (haftungsbeschränkt) & Co. KG, Anton-Schuster-Straße 56, 96052 Bamberg, VR Bank Bamberg eG, Konto 157328400, BLZ 77060100, IBAN DE66770601000001573284, BIC GENODEF1BA2. Nach Geldeingang erhalte ich einen Link, über den ich meine Insertionsdaten hochladen kann.

## Renditeobjekt 5 km von Bamberg MIETRENDITE ÜBER 5,0%

### Einfamilienhaus mit 3 Wohnungen in Stegaurach

€ 449.000 VB

KONTAKT: Stefan Eck

0951-50909334

Stefaneck1@aol.com



Das Haus hat eine Grundfläche von 140m<sup>2</sup> und 3 Wohneinheiten: 140m<sup>2</sup> Erdgeschoß, 70m<sup>2</sup> Dachgeschoß, 70m<sup>2</sup> Kellergeschoß Es gibt 3 Garagen und einen großen überdachten Stellplatz

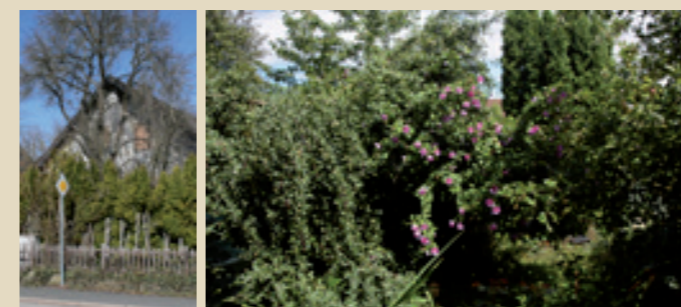
Das Haus ist in einem sehr guten Zustand und es gibt keinen Renovierungsstau - aktuell wird das nicht ausgebaute Dachgeschoß inkl. begehbarem Spitzboden gedämmt (16cm Dämmung)

Das Objekt verfügt über einen eigenen Brunnen (33m tief) also eine zweite und unabhängige Wasserversorgung

Es gibt 2 großzügige Schuppen für Gartengeräte oder Brennholz, da in der Hauptwohnung ein Kachelofen betrieben werden kann.

Die zentrale Wärmeversorgung (Ölheizung) hat im November 2025 bei der Feuerschau Bestwerte erzielt, kann aber durch eine moderne Gas-Brennwerttherme ersetzt werden (Gasanschluß in der Straße vor dem Haus vorhanden) - ebenso gibt es genug Dachfläche für eine PV-Anlage inkl. Speicher im Keller, Energieausweis in Vorbereitung.

Investieren Sie in Ihre Zukunft mit einem „ECHTEN“ Wert zu einer attraktiven Rendite von 5,34% (Mieteinnahmen auf den Kaufpreis). 2.000.00 € im Monat = 24.000.00 € im Jahr



# 2. Jobmesse Franken

Wir danken unseren Medienpartnern



Die branchenübergreifende Messe für qualifizierte und motivierte Arbeitssuchende, Wechselwillige und Quereinsteiger – vom Hilfsarbeiter bis zur Fach- und Führungskraft in Voll- und Teilzeit.

Auszug unserer Aussteller:



Unsere Partner



Bilder von der ersten Jobmesse 2025.  
Fotos: CR-Fotografie Claus Riegl

... und noch viele mehr.

**MESSESTADT BAMBERG**  
messestadt-bamberg.de

Newsletter  
abonnieren  
& informiert bleiben!



**brose ARENA**  
Bamberg  
**05.-06.09.2026**



Forchheimer Str. 15, 96050 Bamberg  
Öffnungszeiten: Sa & So 10-17 Uhr

[www.jobmesse-franken.de](http://www.jobmesse-franken.de)



**Sichern Sie sich jetzt noch Ihren Platz als Aussteller!**

MTB Messeteam Bamberg GmbH Hotline: 0951/180 70 505 info@messeteam-bamberg.de www.messeteam-bamberg.de

# IMPRESSUM

**HERAUSGEBER**  
 Betongold Medien UG  
 (haftungsbeschränkt) & Co. KG  
 Registergericht: AG Bamberg  
 HRA 11614  
 Steuernummer 207/152/66807  
 Komplementärin: Betongold  
 Medien Verwaltungs UG (haftungs-  
 beschränkt) Registergericht: AG  
 Bamberg, HRB 7504  
 Geschäftsführer: Steffen Marx

**POSTADRESSE:**  
 Anton-Schuster-Straße 56  
 96052 Bamberg  
 T +49 951 13 38 542  
 F +49 951 13 03 04  
 M +49 172 8 54 55 98  
 steffen.marx@betongold-journal.de  
 www.betongold-journal.de

**REDAKTION:**  
 Steffen Marx, Peter Fleischmann

**ANZEIGEN:**  
 Steffen Marx  
 T +49 951 13 38 542  
 F +49 951 13 03 04  
 M +49 172 8 54 55 98  
 steffen.marx@betongold-journal.de  
 www.betongold-journal.de

**BILDNACHWEISE:**  
 Siehe Abbildungen

**ERSCHEINUNGSWEISE:**  
 2 x jährlich in der Region Franken.

**DRUCK:**  
 Westermann Druck

**DRUCKAUFLAGE:**  
 ca. 60.000 Exemplare



© COPYRIGHT  
 ... für eigens gestaltete Anzeigen und  
 Texte beim Verlag. Nachdruck und  
 Vervielfältigung (auch auszugsweise),  
 Wiedergabe durch Film, Fernsehen,  
 Rundfunk sowie Speicherung auf  
 elektronischen Medien nur mit schrift-  
 licher Genehmigung. Für unverlangt  
 eingesandte Manuskripte oder Fotos  
 übernimmt der Verlag keine Haftung.  
 Angaben zu Maßen, Farben, Materialien,  
 Gewichten und Preisen sowie die ge-  
 nannten Adressen oder Bezugsquellen  
 sind ohne Gewähr.

**POSTBEZUG:**  
 07,00 €/Jahr inkl. Versand und MwSt.

**Das nächste Betongold Journal  
 erscheint November 2026**

**THEMEN:**  
 Planung, Neubau und Sanierung, Bau-  
 stoff Holz, Immobilienmesse Franken,  
 Wohnkomfort ...

# BAUEN WOHNEN IMMOBILIEN IN FRANKEN

# BETONGOLD

2 X IM JAHR. **JOURNAL**  
 FÜR ALLE, DIE IHR ZUHAUSE WERTSCHÄTZEN.  
 MIT EINER AUFLAGE VON 60.000 HEFTEN  
 JE AUSGABE (1) (1) Druckauflage ca. 60.000 Exemplare (52 Seiten), verteilte Auflage  
 ca. 59.500 Exemplare

**Firma Roland Lehmann**  
 Bahnhofstraße 55  
**96250 EBENSFELD**  
 Telefon 09573 310256  
 Mobil 0171 7716604  
 info@lehmann-dachreinigung.de

Besuchen Sie unsere Homepage: [www.lehmann-dachreinigung.de](http://www.lehmann-dachreinigung.de)

**Dach-, Stein-, Fassadenreinigung,  
 Fassadenneubeschichtungen im Farbton Ihrer Wahl,  
 Flaschnerarbeiten und Reinigungsarbeiten  
 rund ums Haus**

**Dachbeschichtungen  
 von Rickert-Farben**  
 In 2 bis 3 Tagen erstrahlt Ihr Dach  
 in neuem Glanz!  
 9 Farbtöne Ihrer Wahl –  
 5 Jahre Garantie!

**Sie sparen 60 bis 70 Prozent  
 gegenüber einer Neueindeckung!**



**Des Weiteren im Programm  
 Der BIEDERIT-Kupferfirst**  
 Dachreinigung durch Kupfersulfate (Ionen).

- Verhindert Algen- und Moosbewuchs durch Alkazide und Funkzide.
- Die Lebensdauer Ihres Daches wird entscheidend verlängert.
- Optischer und ästhetischer Gewinn für Ihr Dach und keine große Baustelle, wie man es bei Neueindeckungen gewohnt ist.
- Steinreinigung, Hofanlagenreinigung und Terrassenreinigung.



- Fugenfestiger verhindert das Aussanden der Steinfugen.
- Imprägnierung mit Algiziden und Fungiziden verhindert Algen- und Moosbewuchs.
- Steinreinigung, Hofanlagenreinigung und Terrassenreinigung.

**Hier kümmert sich der Chef noch selbst um jeden Auftrag.  
 Ich komme zu Ihnen und informiere Sie kostenlos.**

# VERANSTALTUNGSHIGHLIGHTS

KARTENKIOSK BAMBERG TICKETHOTLINE: 0951/23837  
 WWW.KARTENKIOSK-BAMBERG.DE

**LIEDER AUF BANZ 2026**  
 EIN ABEND MIT FREUNDEN  
**DUNKELGRAUE LIEDER**  
 EINE HOMMAGE AN LUDWIG HIRSCH  
 FRANZ BENTON  
 GREGOR MEYLE  
 RINGLSTETTER  
 BODO WARTKE  
 SARAH LESCH  
 MAYBEBOP  
 DOTA  
 SOWIE DIE NACHWUCHSPREISTRÄGER-INNEN  
 DER HANNS-SEIDEL-STIFTUNG 2026:  
 LINA BÖ - HOLZA - CHRIS & HENNI  
 MODERATION: HANNES RINGLSTETTER  
**03. + 04.07.2026**  
**KLOSTERWIESE**  
 KLOSTER BANZ | BAD STAFFELSTEIN

**LACHEN AUF BANZ 2026**  
 MICHL MÜLLER LÄDT EIN  
**HEISSMANN & RASSAU**  
 LUISE KINSEHER - MIRJA REGENSBURG  
 OTI SCHMELZER - WOLFGANG KREBS  
 SARA BRANDHUBER  
**05.07.2026**  
**KLOSTERWIESE**  
 KLOSTER BANZ | BAD STAFFELSTEIN

**ROLAND KAISER**  
**SOMMER 2026**  
**26.06.**

**DEEP PURPLE**  
**MAD IN EUROPE**  
**27.06.**

**ROVETTE LIVE!**  
**28.06.**

**SARAH CONNOR**  
 OPEN AIR 2026 *Wilde Nächte*  
**27.08.**

**POWERWOLFF**  
**28.08.**

**JEDERMANN**  
 DAS THEATER EVENT INSPIRIERT VON MICHAEL TROJAN  
**29. AUGUST 2026 | SCHLOSSPLATZ COBURG**  
**29.08.**

**SANTIANO**  
 DA BRAUT SICH WAS ZUSAMMEN  
**DIE OPEN AIRS 2026**  
**30.08.**

**mark forster**  
 sommer shows 25  
**17.06.**

**ALVARO SOLER**  
 EL GIGANTE TOUR 2026  
**18.06.**

**SPORT FREUNDE IS STILLER**  
**19.06.**

**THE BOSSHOSS**  
 BACK TO THE SCENE  
**20.06.**

**DONOTS**  
 &  
**SONDASCHULE**  
**21.06.**

**NENA**  
 LIVE 2026  
**30.07.**

**JO EXTREMO**  
 Burgen Tour  
**31.07.**

**SCHMIDBAUER**  
 KALBERER  
 RINGLSTETTER  
**01.08.**

**Vivi la Vita**  
**NINO DE ANGELO**  
 LIVE MIT BAND - DIE SOMMERTOUR  
 „Jenseits von Eden bis Azzurro“  
**02.08.**

**Martin Frank**  
 Große Hits  
**Allegro Süd**  
**03.08.**

**GERHARD POLT**  
 ANHANG  
**WELLBRÜDER**  
 HOCH ENNALS IN UNTERFRANKEN  
**04.08.**

**Schloss Jägersburg in Eggolsheim**  
 VVK-Opern-OpenAir 2026  
**bamberger symphoniker**  
**5. Juni | 20 Uhr**

**MAGIC MUSICAL**  
 Moments  
 VVK-Opern-OpenAir 2026  
**6. Juni | 20 Uhr**

**DEINE FREUNDE**  
**KINDS KÖPEE**  
**IM PARK**  
**7. Juni | 17:30 Uhr**

**SEEBÜHNE**  
 OPEN AIR 2026  
 BAD STAFFELSTEIN

**BEST OF AUSTRO POP**  
**13.06.**

**WILLY ASTOR**  
**DAS EICH**  
**14.06.**

**ITALIENISCHEN WELTHITS**  
**26.06.**

**MALTE MÜLLER & SUZAN BAKER**  
 TENOR TRIO ROCKERS  
**28.06.**

**HEINZ RUDOLF KUNZE**  
 LIVE SOLO  
**12.07.**

**Pippo Pollina**  
**06.08.**

**CREEDENCE CLEARWATER**  
 THE GREATEST HITS  
**07.08.**

**MISS ALLIE**  
**08.08.**

**QUEEN**  
 LIVE SHOW  
**14.08.**

**DIE NÄCHSTER TENORE**  
**16.08.**

**BEST OF MUSICALS**  
**19.08.**

**ABBA**  
**21.08.**

**THE MIND OF PAUL COLLINS & GENEVIEVE**  
**23.08.**

**FRANK-HEINRICH BEHNHARDT**  
**PELZIG**  
**05.09.**

Sichern Sie sich Ihre Karten im Vorverkauf an allen VVK-Stellen in Ihrer Region.

# 2. Jobmesse Franken

Wir danken unseren Medienpartnern

**mg<sup>o</sup>** mediengruppe  
oberfranken

LINUS WITTICH  
Local information, Druck, Internet, Mobil

WOBLA



**JETZT NOCH  
ALS AUSSTELLER  
BEWERBEN!**

Die branchenübergreifende Messe für qualifizierte und motivierte Arbeitssuchende, Wechselwillige und Quereinsteiger – vom Hilfsarbeiter bis zur Fach- und Führungskraft in Voll- und Teilzeit.

**Hier  
qualifizierte  
Arbeitskräfte  
finden!**

**Hotline:**  
**0951 / 180 70 500**  
info@messteam-bamberg.de  
Ein Projekt der MTB Messteam Bamberg GmbH

**brose ARENA**  
Bamberg

**05.-06.09.2026**

Forchheimer Str. 15, 96050 Bamberg  
Öffnungszeiten: Sa & So 10-17 Uhr

[www.jobmesse-franken.de](http://www.jobmesse-franken.de)

# 24. Immobilienmesse Franken

präsentiert von

**BETONGOLD** Journal  
BAUEN WOHNEN IMMOBILIEN IN FRANKEN



**Jetzt noch Aussteller werden!**

**SONDERTHEMEN:**

Modernisieren & Sanieren,  
Klima & Energie, Sicherheit &  
Einbruchschutz, Smart Home,  
Inneneinrichtung & barrierefreie  
Wohnformen, GalaBau



**brose ARENA**  
Bamberg

**30.-31.01.2027**

[www.immobilienmesse-franken.de](http://www.immobilienmesse-franken.de)

# 21. Gesundheitsmesse franken aktiv & vital

präsentiert von

**Uniklinikum  
Erlangen**



**Jetzt als Aussteller bewerben!**

**SONDERTHEMEN:**

Familie, Freizeit & Lifestyle, Outdoor & Reisen,  
Prävention, Gesunde Ernährung für Jung und Alt,  
Gesundheit, Sport, Bewegung, Reha, Pflege,  
Mobilität, Bio-Produkte, Wellness & Beauty,  
perfektes Immunsystem



**brose ARENA**  
Bamberg

**13.-14.03.2027**

[www.franken-aktiv-vital.de](http://www.franken-aktiv-vital.de)

**BEGLEITENDE FACHVORTRÄGE  
IN ZWEI VORTRAGSRÄUMEN**

**Aktivforum Gesund Leben**  
- Aktivbühne in der Halle der brose ARENA

**WOBLA Vortragsforum**  
- im Presseraum der brose ARENA

**Hotline:**  
**0951 / 180 70 500**

Ein Projekt der  
MTB Messteam Bamberg GmbH

MESSE FÜR  
*Gesundheit,  
Genuß* UND  
*Lifestyle*