

BAUEN WOHNEN IMMOBILIEN IN FRANKEN

BETONGOLD

Journal

01|FS2025

FÜHL DICH EINFACH
POOLDELWOHL!

Feuchter Keller?

Nasse Wände?



BKM Bamberg | www.bkm-bamberg.de
Tel.: 0176 / 677 555 88

Jobmesse Franken



Messe für qualifizierte Arbeitssuchende

11.-12.10.2025

brose ARENA Bamberg

www.jobmesse-franken.de

Ein Projekt der MTB Messeteam Bamberg GmbH

**23. Immobilienmesse
Franken**



24.-25.01.2026

brose ARENA Bamberg

www.immobiliennmesse-franken.de

Ein Projekt der MTB Messeteam Bamberg GmbH

Feuchte Wände einfach von innen abdichten?

KEINE ANGST VOR NEUER KELLER-ABDICHTUNG!



Welche Hausbesitzer kennen das nicht? Feuchte Wände, nasse Keller, Schimmelbildung – ein Albtraum für jede Immobilie. Gerade Keller und Grundmauern müssen immer häufiger extremen Witterungsbedingungen standhalten.

Warum entsteht das Problem?

Bestehende Kellerabdichtungen verlieren nach ca. 40 Jahren ihre Wirkung. Feuchtigkeit dringt ein und verursacht langfristige Schäden an der Bausubstanz und der Gesundheit der Bewohner.

Herkömmliche Sanierungsmethoden:

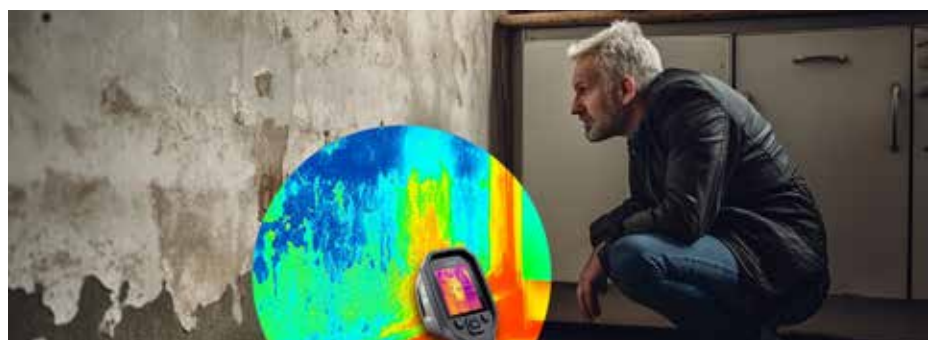
- Aufgraben und Ausschachten der Außenwände
- Hohe Kosten und erheblicher Sanierungsaufwand
- Zerstörung von Einfahrten, Gärten oder Terrassen...



Eine fehlende oder defekte Außenabdichtung lässt Feuchtigkeit aus dem Erdreich ungehindert in das Mauerwerk eindringen

Gibt es eine Alternative?
Ja!

BKMM
MANNESMANN
Fachbetriebe für ein trockenes Zuhause.



Feuchte Wände sanieren – ganz ohne Ausschachtung!

Innovative Abdichtung von innen:

Die BKM Mannesmann AG bietet eine revolutionäre Methode, um Feuchtigkeitsschäden effektiv zu bekämpfen. Durch modernste Injektionsverfahren werden Abdichtungen von innen ins Mauerwerk eingebracht – ohne Ausschachtung!

Vorteile der BKM Mannesmann Methode:

- Kein Aufgraben erforderlich
- Zeit- und kostensparende Sanierung
- Extrem langlebige und zertifizierte Feuchtigkeitssperren
- Wirksamer Schutz gegen aufsteigende und kapillare Feuchte
- Erhalt von Garten, Einfahrt & Terrasse

Gesundes Raumklima & Werterhalt der Immobilie

Schimmelpilzbildung und Feuchtigkeitsschäden gehören der Vergangenheit an! Mit den sicheren und praxiserprobten Lösungen von BKM Mannesmann bleibt Ihr Zuhause trocken und wohngesund.

Kostenlose Schadensanalyse anfordern!

Lassen Sie Ihr Zuhause unverbindlich prüfen – ganz ohne Verpflichtung.



Kontakt: Sebastian Brandl

Telefon: 0176 677 555 88

info@bkm-bamberg.de

https://www.bkm-bamberg.de

BKMM
MANNESMANN
Fachbetriebe für ein trockenes Zuhause.

BKMM
MANNESMANN
Fachbetriebe für ein trockenes Zuhause.

Wir suchen dich!

- Umsatzstarke Branche
- Unsere Kontaktdaten
- Konjunkturunabhängiger Wachstumsmarkt
- Ohne Franchise Gebühren



Handwerksbetriebe

Existenzgründer
(m/w/d)

Quereinsteiger
(m/w/d)

Werde jetzt Partner!

BWA Expert GmbH
Nordstr. 3 / 56412 Niederelbert
Telefon: 02602/106 83 53
info@bwa-expert.de / www.bkm-montabaur.de

**Wir suchen
für den Raum
Würzburg!**



EDITORIAL

Liebe Leserinnen und Leser,

die Welt ist laut, hektisch und oft chaotisch – gerade mehr als sonst. Umso wichtiger ist es, dass unser Zuhause ein Ort der Ruhe, des Rückzugs und der Entspannung bleibt.

Jetzt, wo der Sommer endlich vor der Tür steht, beginnt die beste Zeit, das Leben nach draußen zu verlagern: gemütliche Abende unter freiem Himmel, erfrischende Momente im eigenen Naturteich oder Pool und kulinarische Erlebnisse in der Außenküche. Dieses Heft liefert Ihnen die schönsten Ideen für ein perfektes Outdoor-Wohngefühl.

Doch nicht nur im Garten gibt es viel zu gestalten. In unserer Rubrik Bauen & Wohnen zeigen wir, welche Vorteile moderne Fertighäuser bieten und geben wertvolle Renovierungstipps für Ihr Zuhause. Schließlich soll Ihr Rückzugsort nicht nur stilvoll, sondern auch nachhaltig und komfortabel sein.

Wer noch auf der Suche nach der passenden Immobilie ist, wird vielleicht wieder einmal in unseren Immobilienangeboten fündig. Lassen Sie sich inspirieren und gestalten Sie Ihr Zuhause genau nach Ihren Wünschen. Viel Freude beim Lesen!

Herzlichst

Ihr Steffen Marx
Herausgeber Betongold-Medien

INHALT

OUTDOOR ab Seite 05

WOHNEN ab Seite 18

BAUEN + MODERNISIEREN ab Seite 22

GOLDEN YEARS ab Seite 34


IMMOBILIEN ab Seite 36

SERVICEGUIDE ab Seite 42

IMPRESSUM Seite 50

Titelseite: (DJD) In einer Welt, die seit einiger Zeit von Krisen und Herausforderungen geprägt ist, kann ein Pool im eigenen Garten Stress und Hektik vergessen lassen. Mehr Infos findet man etwa unter www.pool-systems.de.

Foto: DJD/Pool-Systems.de/Getty Images/Margaryta Basarab



Rundum glücklich ist, wer Planung und Montage seiner privaten Badeoase gemeinsam mit den Profis von TeichMeister realisiert.

(Foto: epr/Balena GmbH – TeichMeister Partnerverbund)

(epr) Wenn die Sonne scheint, freuen wir uns nach Feierabend auf ein bisschen Entspannung am See. Nur noch schnell die Tasche packen: Handtuch, Sonnencreme, Buch, einen kleinen Snack für zwischendurch, etwas zu trinken und die Sonnenbrille. Mit der schweren Tasche geht es dann los Richtung Wasser – und am Ende haben wir doch wieder etwas vergessen. Wäre es da nicht einfach schön, wenn der Weg zum Badespaß schön einfach wäre?



EINFACH SCHÖN! EIN NATURPOOL VERWANDELT DEN EIGENEN GARTEN IN EIN BADEPARADIES

Naturpool nach Wunsch: Die TeichMeister vor Ort bieten von der Beratung über die Planung bis hin zur Umsetzung alles aus einer Hand an. (Foto: epr/Silvano Pedrett Photography, Nutzungsrechte Balena GmbH – TeichMeister Partnerverbund)

Schwimmteiche und Naturpools machen genau das möglich. Sie holen das Badeparadies direkt in den eigenen Garten – inklusive Erholung, Lebensfreude und einem einzigartigen Wohlfühlfaktor. Mit ihren umweltfreundlichen Anlagen und dem natürlichen Pflanzenumfeld sind sie zunehmend beliebter als der klassische Swimmingpool. Biologische Filtersysteme wie von TeichMeister liegen dabei absolut im Trend. Damit hat man das ganze Jahr über kristallklares Wasser, dessen Qualität meist sogar besser ist als die von Trinkwasser. Und das ganz ohne Zusätze wie Chlor

oder aufwendigen Wasseraustausch. Dank der rein biologischen Reinigung und pflegeleichten Instandhaltung wird die Umwelt nachhaltig geschützt. Ein weiterer Vorteil: Durch den Einsatz von Energiesparpumpen bleiben die Unterhaltungskosten gering und das gesparte Geld kann für Dekorationszwecke wie einen Wasserspeier verwendet werden. Die gestalterischen Möglichkeiten sind grenzenlos. Oder soll es lieber etwas Funktionelles sein? Dann sorgt die optionale Gegenstrom-Schwimmanlage mit unterschiedlichen Leistungsstärken und einem edlen Design für ein sportliches

Schwimmtraining. Diese Fitness-Einheit lässt sich ganz einfach und komfortabel vom Becken aus steuern. Und das Beste: Dank einer großen Auswahl an Farben und Materialien kann jeder persönliche Stil berücksichtigt und eine passende Wasseroase für jeden Geschmack gefunden werden. Wer sich gerne selbst von den Vorteilen eines Naturpools überzeugen möchte, hat in einem der zahlreichen Schaugärten in ganz Deutschland die Möglichkeit dazu. Details unter www.teichmeister.de und unter www.balena-gmbh.de.



Naturpool nach Wunsch: Die TeichMeister vor Ort bieten von der Beratung über die Planung bis hin zur Umsetzung alles aus einer Hand an. (Foto: epr/ Silvano Pedrett Photography, Nutzungsrechte Balena GmbH – TeichMeister Partnerverbund)

EINFACH MAL AB- TAUCHEN – DAS MACHT IM EIGE- NEN POOL BESON- DERS VIEL SPASS!

Vor allem, wenn das Badevergnügen nicht mit einem schlechten Gewissen in Bezug auf Betriebskosten und Nachhaltigkeit einhergeht. Die Naturpools des TeichMeister-Partnerverbundes verfügen über ein ausgeklügeltes biologisches Filtersystem, das für weiches und natürliches Wasser sorgt – ganz ohne Chemie! Das freut die Umwelt und den Geldbeutel! Und auch Kleinkinder und Allergiker profitieren von der chlorfreien Wasserqualität. Für noch mehr unbeschwerten Badespaß sorgen neben der innovativen und leistungsstarken Filtertechnik optional erhältliche Zubehörteile wie eine praktische Poolabdeckung zum Schutz vor Schmutz, eine umweltfreundliche Heizung zur Verlängerung der Badesaison sowie energieeffiziente LED-Leuchten für ein stimmungsvolles Ambiente am Abend.

Weitere Informationen zum perfekten Naturpool gibt es unter www.teichmeister.de und www.gardenplaza.de/teichmeister. Mehr auch auf www.teichmeister.de/youtube, www.facebook.com/teichmeister.de, www.instagram.com/teichmeister.de und www.pinterest.de/teichmeister_naturpool.

Bild rechts: Relaxen im Spa Foto: Visciani Photography & Hofer Group/akz-o.



GROSSER SPASS GARANTIERT: MINI- POOLS, SPAS UND KLEINE BECKEN.

(akz-o) Für einen Pool braucht man viel Platz? Keinesfalls. Wasseroasen gibt es in unterschiedlichen Größen. Selbst auf einer Terrasse lässt sich ein Wohlfühltempel mit erfrischendem Nass kreieren. Denn es gibt Alternativen zum klassischen Schwimmbecken. Und Poolexperten haben das Credo verinnerlicht: ein Pool passt immer.

MINIPOOL MIT MAXIMALER AUSSTATTUNG

Minipools liegen im Trend. Sie bieten Erfrischung, Entspannung und je nach Ausstattung ebenso einen Ort fürs sportliche Training. Klein und fein lassen sie sich als Wasserlounge inszenieren, als Wohlfühlleinheit oder Glanzpunkt des Gartens. Schließlich bietet die Poolbranche ein breites Angebot an Zubehör, um den Pool nach unterschiedlichen Wünschen zu gestalten – von Gegenstromanlage über Massageequipment bis zu Unterwasserscheinwerfern. Darüber hinaus erfreuen sich Whirlpools für zu Hause großer Beliebtheit. Sie stehen für Wellness pur in blubberndem warmen Wasser. Selbst bei Nichtnutzung kann man sie mit der passenden Lichtquelle als funkelfendes Gartenhighlight gestalten und so Wellness für die Augen zaubern.

PLATZ UND ENERGIE SPAREN, SICHERHEIT GEWINNEN

Wenn der Platz begrenzt ist, sind flexible Nutzungsmöglichkeiten gefragt. Kleine Wasserbecken können sich mit einem verschiebbaren Deck oder einem Hubboden auch in begehbare Flächen verwandeln. Zudem entsteht ein positiver Umwelteffekt, weil die Abdeckung sowohl die Verdunstung als auch den Wärmeverlust minimiert. Darüber hinaus kann ein Cover für Sicherheit, insbesondere für Kinder, sorgen.

KLEINE AUSZEIT MIT GROSSER WIRKUNG

Kleine Poolvarianten bringen, ebenso wie die großen Becken, Urlaubsgefühle nach Hause. Sie sorgen für eine Auszeit, ohne dass man wegfahren muss. Nach einem anstrengenden Tag entspannt aufs Wasser schauen und das Glitzern der Unterwasserscheinwerfer genießen – das hilft beim Abschalten. Wer es sportlicher mag, schwimmt gegen die Gegenstromanlage an oder setzt sich aufs Aqua-Bike, ein speziell fürs Wasser entwickeltes Fahrrad. Anschließend kann man sich vom Wasserstrahl der Schwalldusche den Nacken massieren lassen. Im Übrigen ist ein kleiner Pool bei Jung und Alt beliebt – etwa als Energiebringer für Erwachsene oder Wasserspielplatz für die Kids.

Experten, die kleine und große Wasseroasen bauen, findet man unter www.bsw-web.de



Einladende Wasserlounge Foto: Massar Koblenz/akz-o



Einsteigen, entschleunigen und entspannen Foto: Vivell Schwimmbadtechnik/akz-o



Klein, aber oho – ein Minipool mit maximalem Wohlfühlfaktor Foto: Rambow Pooldesign/akz-o

STILVOLL BESCHATTET - HOCHWERTIGE SONNENSEGEL VEREINEN IDEALEN UV-SCHUTZ MIT PURISTISCHER ÄSTHETIK UND HOHEM KOMFORT



(epr) Der Frühling – seine Ankunft weckt in uns allen die Sehnsucht nach Sonnenschein und frischer Luft. Doch ebenso auch den Wunsch, unsere Liebsten draußen allzeit vor zu starker UV-Strahlung geschützt zu wissen. Ein wertvoller Schattenplatz ist daher unverzichtbar. Doch der beschattete Bereich kann weit mehr als schützen: Er wird zum erweiterten Wohnraum und erschafft eine stilvolle Oase der Entspannung.

Genau hier setzen die designstarken Sonnenschutzsysteme des österreichischen Unternehmens Plaspack an. Unter der Marke Soliday bietet der Hersteller ein maßgeschneidertes Konzept für Sonnensegel, das sich harmonisch in die individuellen Gegebenheiten von Garten und Terrasse einfügt. Soliday liefert dafür eine breite Palette an Lösungen, von manuell bedienbaren Pergola-Sonnensegeln über fix installierte Segel bis hin zu vollautomatischen Sonnense-

gelanlagen in Größen bis 85 Quadratmeter. Dank patentierter Technologie, hochwertiger Materialien und sorgfältiger Auswahl der Segeltücher spricht die Qualität dabei stets für sich. Für die individuelle Auswahl und fachmännische Umsetzung steht uns ein Soliday Sonnenschutzexperte kompetent zur Seite. Alle Details und vielfältige Inspirationen zu den innovativen Beschattungssystemen gibt's vorab unter www.soliday.eu.

(Foto: epr/SOLIDAY)

BEI DER GESTALTUNG DES AUSSEN- BEREICHS AUF MODIFIZIERTES HOCH- LEISTUNGSHOLZ SETZEN



Mit einem wesentlich stabileren Arbeitsverhalten, das die Gefahr für Rissbildung und Quellung minimiert, eignet sich Kebony Character auch für anspruchsvolle Bereiche wie den Poolbereich. (Foto: epr/Kebony/Demot Damien)

(epr) Der eigene Garten wird von vielen Menschen nicht umsonst als „grünes Wohnzimmer“ bezeichnet. Bei der Gestaltung der Terrasse kommt vor allem Holz mit seinem natürlichen und charakterstarken Charme zum Einsatz.

Bisher fiel dabei die Wahl des nachwachsenden Materials traditionell oft auf sibirische Lärche. Kebony Character, ein modifiziertes Holz aus nachhaltig bewirtschafteten, FSC®-zertifizierten Kiefernwäldern, überzeugt jedoch in vielen Punkten als bessere Alternative. Dank des umweltfreundlichen und patentierten Verfahrens des norwegischen Unternehmens wird die Holzstruktur dauerhaft gestärkt und die Oberfläche gehärtet. Das macht Kebony Character nicht nur langfristig widerstandsfähiger als sibirische Lärche, sondern bedingt auch die sehr gute Resistenz gegen Verrottung & Co. Auch in Sachen Ästhetik spricht die einheitliche Holzstrukturierte Oberfläche für sich. Wer sich also für das modifizierte Holz von Kebony entscheidet, entscheidet sich für ein langlebiges, umweltfreundliches und natürlich schönes Holz für den Außenbereich. Mehr unter www.kebony.de.



Mit Sonnenenergie zum komfortablen Schwimmvergnügen

Auch zur ressourcenschonenden Erwärmung von Poolwasser lässt sich Sonnenenergie nutzen. Möglich macht das bspw. der innovative Schwimmbadabsorber HeliPool von Roth Werke, der in öffentlichen Anlagen sowie im privaten Pool ein angenehmes Badevergnügen bis weit in den Herbst erlaubt. Dank spezieller Fertigung verfügt der HeliPool über einen mehrschichtigen Aufbau, der maximale Stabilität, hohe Witterungs- und dauerhafte UV-Resistenz garantiert. Zudem gewährleistet der begehbare Absorber eine Top-Wasserqualität. Wie groß die jeweils benötigte Kollektorfläche ist, lässt sich anhand der Beckengröße errechnen. Und auch den Ort der Montage können die Bewohner bzw. Anlagenbetreiber selbst bestimmen: Am Boden, auf dem Dach oder hinter den Umkleiden, das flexible System erlaubt nahezu jede Form der Installation. Mehr zur zukunftsfähigen, wirtschaftlichen und umweltfreundlichen Poolwassererwärmung unter www.roth-werke.de.

LÄSST ALLE(S) STRAHLEN

Große Freude am Außenbereich: Nach der Anwendung mit dem nachhaltigen und klimafreundlichen MELLERUD Grünbelag Frei – Eco-Power-Pulver erstrahlt der Garten wieder in frischem Glanz. (Foto: epr/MELLERUD)

(epr) Neben Effektivität, Wirksamkeit und Dauerhaftigkeit achten viele Gartenfreunde mittlerweile auch auf die Nachhaltigkeit, wenn es um die Pflege des Außenbereichs geht. Für die Bekämpfung von Grünbelag hat MELLERUD deshalb nun das Grünbelag Frei – Eco-Power-Pulver auf den Markt gebracht. Das ist die ideale Lösung für umweltbewusste Menschen, die Terrasse oder Balkon mit gutem Gewissen genießen möchten. Denn die Neuheit ist nicht nur äußerst wirksam, sondern genauso ökologisch. So werden etwa die Inhaltsstof-



fe nach Anwendung innerhalb von nur 24 Stunden wieder abgebaut, wodurch eine Belastung des Grundwassers mit schädlichen Substanzen praktisch ausgeschlossen ist. Zudem wird beim MELLERUD Grünbelag Frei – Eco-Power-Pulver im Vergleich zu Alternativlösungen bis zu 96 % Plastik eingespart, während bei Produktion und Transport bis zu 98 % weniger CO₂ anfällt. Nicht zuletzt überzeugt die Anwendung: Lediglich zwei Stunden Einwirkzeit reichen für eine vollständige Grünbelagsentfernung. Mehr unter www.mellerud.de.

RAUS AUS DEM WINTERSCHLAF, REIN INS GARTEN-VERGNÜGEN! TIPPS FÜR DEN FRÜHJAHRSPUTZ IM OUTDOORBEREICH.

(DJD). Laut dem aktuellen STIHL Gartenbarometer 2025 ist für zwei Drittel aller Gartenbesitzer der eigene Garten mehr Lust als Last. Die Vorfreude auf die neue Gartensaison ist daher bei den meisten Hobbygärtnern groß, auch wenn vor dem Beginn der Saison erst noch einige Frühjahrsputzaufgaben anstehen: Von der Reinigung des Terrassenbelags und Gartenmobiliars bis hin zur Pflege von Rasen, Hecken und Gehölzen – fast überall ist im Garten etwas zu tun. Mit den richtigen Tipps und Kniffen geht die Arbeit umso schneller von der Hand.

SPUREN DES WINTERS BESEITIGEN

Über frühlingshafte Temperaturen freut sich auch der Rasen. „Letzte Winterspuren wie herabgefallene Äste und Laub sollte man nun entfernen, damit die Gräser wieder frei atmen und gut wachsen können“, empfiehlt Stihl-Gartenexperte Jens Gärtner. Auch die Gartenmöbel benötigen jetzt etwas Aufmerksamkeit, denn Schmutz, Flecken und Verfärbungen bleiben nach der mehrmonatigen Winterruhe unter freiem Himmel oder in der Garage nicht aus. Eine gründliche Reinigung verlängert nicht nur ihre Lebensdauer, sie lädt auch dazu ein, auf der Terrasse wieder Platz zu nehmen. Dazu zunächst losen Schmutz und Laubreste mit einem weichen Besen oder Tuch entfernen. Für starke Verschmutzungen eignet sich ein Hochdruckreiniger wie der STIHL RE 80 mit Flachstrahldüse, idealerweise mit einem Strahlwinkel von mehr als 50 Grad, um empfindliche Oberflächen zu schonen. Auch Moos und Algen auf dem Terrassenbelag lassen sich mit einer rotierenden Waschbürste wirksam beseitigen. Unter <https://stihl.ly/Fruehjahrsputz> finden sich viele weitere Pflegetipps.

SCHNITTGUT NACHHALTIG WEITERVERWENDEN

Der Rückschnitt von Hecken, Sträuchern und Bäumen gehört ebenfalls zu den wichtigen Gartenarbeiten im Frühjahr. Neben einer Akku-Heckenschere leistet dabei insbesondere ein Akku-Gehölzschnيدر wie der STIHL GTA 26 nützliche Dienste: Seine Verlängerung ermöglicht bei festem Stand auf dem Boden das Arbeiten auch in höheren Bereichen, wie zum Beispiel an



Frühjahrsputz im Garten: Mit einem Hochdruckreiniger mit Flachstrahldüse lassen sich die Spuren der kalten Jahreszeit schnell und einfach beseitigen. Foto: DJD/Andreas Stihl

Obstbäumen oder schwer zugänglichen Sträuchern. Doch was tun mit dem Schnittgut? Das kann nachhaltig genutzt werden und eignet sich sehr gut als Basis für ein neues Hochbeet oder zum Mulchen, um den Boden vor Austrocknung zu schützen und zu düngen. Wer auch der Vogelwelt etwas Gutes tun möchte, kann die Wildvögel in der Brutzeit mit einem Nistkasten unterstützen. Bereits vorhandene Kästen aus der vorherigen Saison sollten jedoch gründlich gesäubert werden, allerdings ohne chemische Reinigungsmittel – heißes Wasser reicht völlig aus.

Foto Unten: Schnittgut und Laub lassen sich nachhaltig weiterverwenden, beispielsweise im Hochbeet oder als Kompost. Foto: DJD/Andreas Stihl



Mit festem Stand auf dem Boden: Ein Akku-Gehölzschnيدر mit Verlängerung ermöglicht das Arbeiten in luftiger Höhe, ohne auf eine wackelige Leiter klettern zu müssen. Foto: DJD/Andreas Stihl



WIE AUS KLEINEN GÄRTEN GROSSE FREIZEITOASEN WERDEN

spp-o) Größe ist nicht alles – auch kleine Gärten lassen sich mit ein paar Tipps zur traumhaften Oase gestalten. Planung ist dabei gerade bei wenigen Quadratmetern wichtig, um vorhandenen Platz optimal zu nutzen und optische Highlights zu setzen.

Soll es ein Kinderparadies mit Spielfläche und ungiftigen Pflanzen werden? Wird ein Gemüsebeet für die Zucht eigener Tomaten und eine Kräuter-Ecke gewünscht? Oder soll das eigene Grün möglichst pflegeleicht sein? Wer genaue Vorstellungen hat, kann diese in einer Skizze festhalten. Gibt es vorhandene Bäume und Pflanzen, die in das Wunschbild passen? Was muss weichen?

Viele kleine Hingucker bringen Spannung: Hier eine Spielfläche, dort ein überdachter Sitzplatz mit Staudenbeeten, eine Pergola neben dem leise plätschernden Quellstein. Wenn das Auge auf immer wieder neue Entdeckungen stößt, wirkt die Fläche abwechslungsreicher und größer.

Die richtigen Pflanzen für den Traumgarten inklusive Beratung zur Gartengestaltung finden Interessierte in ihren Baumschulen vor Ort oder unter www.gruen-ist-leben.de.

IHR WEG ZUM TRAUMGARTEN

☎ 09544 98 77 66 4

LÜCKEMEIER.
GARTEN- UND LANDSCHAFTSBAU



DAS WOHNZIMMER WANDERT NACH DRAUSSEN. MIT WETTERFESTEN WOHNGEWÄCHSHÄUSERN VIELSEITIGE NUTZFLÄCHE SCHAFFEN

(DJD). Den Wohnraum nach draußen zu erweitern, hat sich zu einem prägenden Outdoor-Trend entwickelt. Vor Wind und Wetter geschützt ist man allerdings nur mit der richtigen Ausstattung wie einem robusten Wohngewächshaus.

Egal, ob als grünes Wohnzimmer, Homeoffice oder Rückzugsort, die Nutzungsmöglichkeiten sind etwa mit den zweifarbigten Modelle Livingten und Livingten Lounge von Hoklartherm vielfältig – auch wenn das Wetter nicht mitspielt. Spezielle Aluminium-Profile und die 22 Millimeter starke ISO-Sicherheitsverglasung sorgen dafür, dass weniger Wärme nach außen verloren geht und das Haus ganzjährig nutzbar ist. Beide Modelle eignen sich als Gewächshaus-Bausatz für eine einfache Selbstmontage. Dauerhafte, belastbare Steckverbindungen machen Schrauben, Bohren und Kleben überflüssig.

Fotos: DJD/Livingten





Outdoorküchen von Buschbeck wie das brandneue Spitzenklasse-Modell Bradford garantieren das ganze Jahr hindurch ein komfortables Koch- und Grillvergnügen unter freiem Himmel. Dank der montierten Rollen können sie problemlos – je nach Anlass oder Witterung – den Standort wechseln. (Foto: epr/Buschbeck)

KÜCHENTRAUM IM AUSSENRAUM - TOP AUSGESTATTETE OUTDOORKÜCHEN SORGEN FÜR GESELLIGEN GRILLGENUSS MIT KOMFORT, CHARME UND GESCHMACKSGARANTIE

(epr) Leckereien vom Grillrost sorgen bei Gästen ganzjährig für flammende Begeisterung. Die top ausgestatteten Outdoorküchen aus dem Hause Buschbeck garantieren dabei Genuss auf höchstem Niveau.

Ganz neu im Sortiment ist Modell Bradford, das in puncto Qualität, Komfort und Design zur absoluten Spitzenklasse zählt. Die Edelstahl-Outdoorküche in trendigem Mattschwarz verfügt über eine langlebige und hygienische Marmorplatte sowie eine integrierte Spüle mit Ablauf und einklappbarem Wasserhahn.

Auf den drei Guss-Hauptbrenner Gasgrills sowie einem Infrarotbrenner – der extraheißen Sizzle Zone – gelingen verschiedenste kulinarische Kreationen. Das Grillgut hat man durch den Deckel mit Sichtfenster stets im Blick. Gewürze, Küchenkräuter, Dips und Side Dishes können auf der praktischen Keramik-Bartheke zwischengelagert werden.

Fünf Fächer mit Softclose-Türen und der Edelstahl-Einbaukühlschrank bieten viel Stauraum für Geschirr, Getränke & Co. Im Lieferumfang sind außerdem ein Schneide-



Einige Buschbeck Outdoorküchen wie das Modell Bradford beinhalten eine praktische Planchaplatte. Sie eignet sich ideal für kleineres Grillgut wie Jakobsmuscheln, Gambas, Pilze oder Geschnetzeltes und verleiht ihnen feine Röstaromen. (Foto: epr/Buschbeck)

brett aus Marmor und Holz, eine Plancha-Grillplatte und eine Abdeckhaube enthalten. Sogar spontane Ortswechsel sind dank 12 feststellbarer Rollen kein Problem. Mehr unter www.buschbeck.de und www.gardenplaza.de.

Die Edelstahl-Outdoorküche Bradford ist mit einer robusten, edlen Marmorplatte und einem integrierten Spülbecken mit Ablauf ausgestattet. Der Clou: Der Wasserhahn lässt sich bei Bedarf ganz einfach einklappen ... (Foto: epr/Buschbeck)





Mit dem modularen Konzept lassen sich individuelle Outdoor-Küchen zusammenstellen – ganz nach dem jeweiligen Geschmack. (Foto: Miele)

MIT DER MODULAREN OTTO WILDE PLATTFORM IN DIE GRILL-SAISON STARTEN

Wenn die Tage länger und die Temperaturen angenehmer werden, zieht es die Grillerinnen und Griller wieder an den Rost. Immer angesagter sind ausgefallene Rezepte wie Lachs-Burger mit Trüffel-mayo, „Longjobs“ wie Pulled Pork und fleischlose Gerichte wie karamellierte Honig-Karotten. Selbst klassische Desserts wie Kaiserschmarrn lassen sich mit dem richtigen Zubehör problemlos grillen. Für all dies und noch viel mehr bietet die neue Outdoor-Küche von Otto Wilde die ideale Ausstattung. Und mit der edlen schwarz-matten Pulverbeschichtung und den hochwertigen Materialien macht sie auch optisch jede Terrasse und Balkon zu einem Highlight.

Das Herzstück der modularen Plattform ist der komplett aus Edelstahl bestehende Gasgrill G32 Connected, mit dem die Zubereitung anspruchsvoller Gerichte auch dank smarter Features spielend leicht gelingt. So kann unter anderem jederzeit die Temperatur des Grills über eine App überwacht werden, sodass das Grillgut auf den Punkt gelingt. Darüber hinaus kann über die App auch das Gewicht der Gasflasche kontrolliert und überwacht werden – eine leere Gasflasche, die den Grillabend gefährden könnte, gehört damit der Vergangenheit an.

Getreu dem Motto „Modularität aus Überzeugung“ kann sich jeder Grillfan seine individuelle Traum-Outdoor-Küche kreie-



Die Outdoor-Küche von Otto Wilde ist durch das edle Design ein echter Hingucker auf der Terrasse oder dem Balkon. (Foto: Miele)

ren – zur Auswahl stehen neben dem G32 Connected auch Stauraum-Module, ein Gaskochfeld, eine Spüle, ein Kühlschrank und der Oberhitze grill O.F.B. Mit Letzterem lassen sich bei Temperaturen von bis zu 900 °C durch die Maillard-Reaktion einfach und schnell Steaks mit einer perfekten Kruste zubereiten.

Die verschiedenen Module können über den Konfigurator auf der Website oder beim Fachhändler vor Ort individuell zusammengestellt werden – ganz nach dem individuellen Platz und Budget. „Hinsichtlich Funktionen, Stauraum und Arbeitsfläche steht diese Konfiguration einer klassischen Indoor-Küche kaum nach und eröffnet ganzjährig ungeahnte

Möglichkeiten beim Grillen“, erläutert Otto-Wilde-Geschäftsführer Alexander Luik. Ein durchdachtes und aufeinander abgestimmtes Zubehörportfolio um ein Pizza-Set, eine Plancha oder auch ein Grillkorb runden das Angebot ab. Grillerinnen und Griller können sich somit auf das konzentrieren, was wirklich wichtig ist – nämlich das, was auf dem Rost liegt.





Fotos: ten°east communications GmbH/ monolith-grill.eu

KERAMISCH GRILLEN TO GO MIT DEM MONOLITH ICON



Kleiner Grill, maximaler BBQ-Genuss! Der Kamado-Grill ICON von MONOLITH steht den großen Monos in nichts nach. Er vereint traditionelles Handwerk mit innovativer Technologie für ein kulinarisches Grillerlebnis für 2 bis 4 Personen.

Der besondere Clou: Ein abnehmbarer Deckel, durch den der geheime Star unter den Kamados, der von Gründer Matthias Otto und TV-Koch Tim Mälzer entwickelt wurde, spielend einfach in einen Planchagrill verwandelt werden kann. Durch die zusätzliche Stahl-Feuerplatte mit seitlichem Rand zum einfachen Wenden des Grillguts entstehen verschiedene Temperaturzo-



nen: Stark über der Glut, sanfter an den Rändern – perfekt für das scharfe Anbraten und gleichzeitige Garen. Mit seiner widerstandsfähigen, edlen schwarzen Keramikglasur und den extrem hitzebeständigen Materialien ist der ICON ein Grill für die Ewigkeit. Geeignet ist der 35 Kilogramm wiegende Grill mit einer Fläche von 33 cm Durchmesser und einer Höhe von gut 50 cm für den Balkon oder die Terrasse. Dank stabilen Tragegriffen aus Bambus kann er auch mitgenommen werden. Diese Flexibilität macht den ICON zum perfekten Begleiter vieler Gelegenheiten. Upgraden lässt sich der Kamado beispielsweise mit passendem, pulverbeschichtetem Trolley

mit Seitentischen aus Akazienholz. Auf der Rückseite befindet sich eine Halterung für die Feuerplatte, die so immer mit an Bord ist. Auf der unteren Ablage ist ausreichend Platz für weiteres Zubehör. Mit einer einzigartigen Silikat-Keramik-Konstruktion bietet der Allrounder eine außergewöhnliche Wärmespeicherung und -verteilung, die eine präzise Temperaturkontrolle ermöglicht. Dadurch können Genuss-Liebhaber eine Vielzahl von Gerichten zubereiten: vom zartem Pulled Pork über knusprige Hähnchenflügel bis hin zu saftigem Seafood und knackigem Gemüse - alles mit dem unverwechselbaren Geschmack des Kamado-Grillens.

ALLES IM GRÜNEN BREICH: WAS BEIM GRILLEN IN DEUTSCHLAND ERLAUBT IST - UND WAS NICHT

Bildrechte: Grillfürst, Fotograf: Grillfürst



Bad Hersfeld (ots) Grillduft in der Nase, ein kühles Bier in der Hand und die Sonne im Rücken - intensiver lässt sich der Sommer kaum spüren. Doch dürfen wir einfach so immer und überall den Grill anwerfen? Grillfürst, Deutschlands größter Grillfachhandel, hat einen Blick auf die aktuelle Gesetzeslage geworfen und erklärt die wichtigsten Spielregeln.

Wer im Sommer durch die Stadt oder das Dorf radelt, hat ihn immer wieder in der Nase: den Duft nach frisch Gegrilltem. In vielen Gärten kommt der Grill mehrmals in der Woche zum Einsatz. Und auch auf Balkonen oder in Parks wird gerne und viel gegrillt. Aber ist das überhaupt erlaubt?

Die gute Nachricht gleich vorweg: In Deutschland darf man tatsächlich in den meisten Fällen ohne große Einschränkung grillen. Dabei Rücksicht auf andere Menschen zu nehmen - zum Beispiel auf die direkte Nachbarschaft - sollte selbstverständlich sein. Die gesetzlichen Regelungen zum Thema Grillen sind nicht immer eindeutig und können sich von Bundesland zu Bundesland oder gar von Stadt zu Stadt unterscheiden. Deshalb informieren Grillfans sich am besten direkt vor Ort über die Regeln, etwa bei ihrer Stadt oder Gemeinde. Hier ein paar grundlegende Informationen:

Grillen im öffentlichen Raum

Ein spontanes Grillfest am Badesee oder im Park? Das klingt verlockend. Aber Achtung: Grillen im öffentlichen Raum ist in der Regel verboten. Die Details hierzu stehen zum Beispiel in den städtischen Grünanlagensatzungen und den Gefahrenabwehrverordnungen. Öffentliche Grillplätze, die viele Städte eingerichtet haben, sind dann eine prima Alternative. Doch auch hier gelten oft bestimmte Vorschriften, beispielsweise was die Mindesthöhe des Grills zum Boden betrifft oder den Mindestabstand zu Bäumen. Illegales Grillen im öffentlichen Raum kann hingegen teuer werden: Das Gesetz sieht ein Verwarn- oder Bußgeld vor. Dieses kann bei kleineren Verstößen bis zu 20 Euro, bei großen Verstößen - wie dem Ausheben von Grillgruben oder anderen Beschädigungen - bis zu 5.000 Euro betragen.

Grillen im eigenen Garten

Wer ein eigenes Grundstück hat, darf dort prinzipiell jederzeit nach Herzenslust grillen. Einfach einen ausreichenden Abstand zu den umliegenden Nachbarn halten und intensive Belästigungen durch Rauch, Gerüche und Lärm vermeiden - fertig. Im Gesetz jedenfalls steht nicht, wie oft man grillen darf. Allerdings hat kürzlich das Landgericht München einem Paar untersagt, öfter als viermal im Monat und nicht

Große Auswahl an Kaminöfen, Küchenherde Pellet- & Hybridöfen

Wir liefern und montieren auch!

preiswert & kompetent

GATH

HERRNSDORF & HOLLFELD

• Kirchäcker 1
• Tel. 09502/692
• 96158 Herrnsdorf

WWW.FACHMARKT-GATH.DE

an zwei aufeinanderfolgenden Tagen am Wochenende beziehungsweise an einem verlängerten Wochenende zu grillen. Das Urteil ist jedoch eine Einzelfallentscheidung und erstmal nur für die am Prozess beteiligten Parteien bindend.

Grillen bei Mietwohnungen

Ob Grillen auf dem Balkon, auf der Terrasse oder im Garten einer Mietwohnung erlaubt ist, steht im Mietvertrag. Meistens sind dann zeitliche Beschränkungen festgehalten, nur selten gibt es ein komplettes Grillverbot. Erlaubt der Mietvertrag das Grillen, sollten vor allem direkte Nachbarinnen und Nachbarn einfach vorher informiert werden. Dann können diese noch reagieren und beispielsweise ihre Türen oder Fenster schließen. Elektro- oder Gasgrills, die keinen Rauch verursachen, eignen sich für Mieterinnen und Mieter besonders gut.

„Egal, was genau im Mietvertrag oder im Gesetz steht: Der Sommer ist viel zu schön, um sich mit anderen über das Grillen zu streiten“, sagt Joachim Weber, Geschäftsführer der Grillfürst GmbH. „Wenn alle aufeinander Rücksicht nehmen und sich an die Regeln halten, macht es doch sowieso am meisten Spaß. Und was ist schon besser geeignet, um gemeinsam eine gute Zeit zu haben, als zusammen am Grill zu stehen und etwas Leckeres zu genießen.“

Sicherheit geht vor

Egal ob auf dem Balkon, der Terrasse oder im Freien: Sicherheit hat beim Grillen immer Vorrang. Ein Grill muss stets sicher und fest stehen sowie weit entfernt sein von brennbaren Materialien wie Möbeln oder trockenen Pflanzen - auch Kinder dürfen dem Grill nicht zu nahe kommen. Nach dem Grillen müssen Glut und Asche vollständig erloschen und abgekühlt sein, bevor sie entsorgt werden. Weitere Tipps und viele nützliche Infos rund ums Thema Grillen hält Grillfürst in seiner Ratgeber-Rubrik auf der Website bereit.

EINRICHTUNGSTRENDS DES JAHRES 2025



Das schwarz-glänzende Lowboard und die Holzlamellen-Wandverkleidung bilden einen reizvollen Kontrast. Foto: Kettner

BAD HONNEF/HERFORD. Runde Formen, helle Farben und kuschelige Bezugstoffe spielen bei der Einrichtung in diesem Jahr eine große Rolle. „Die deutsche Möbelindustrie bietet auch 2025 wieder innovative und nachhaltige Ideen für die Schaffung eines behaglichen Rückzugsorts“, sagt Jan Kurth, Geschäftsführer der Verbände der deutschen Möbelindustrie, und stellt im Folgenden wichtige Einrichtungstrends vor.

Runde Küchen in hellen Farben

Die Küche wird mit hellen Naturtönen wie Beige, Cremeweiß oder einem hellen Grau immer wohnlicher gestaltet. Selbst Einbaugeräte wie Backöfen werden neuerdings in der Farbe Beige angeboten. Wachsender Beliebtheit erfreut sich zudem der Farbton Bronze, etwa bei Armaturen oder Griffen. Runde Elemente lockern den minimalistischen Designstil der Küchenmöbel auf. Mit ihren abgerundeten Ecken werden die Küchenzeile, die Kochinsel oder auch die Oberschränke zu besonderen Hinguckern. Runde Ansatzische befinden sich ebenfalls im Kommen, etwa als attraktiver Essplatz. Die hellen Erdtöne werden häufig mit Holzoberflächen und eleganten Glasvitrinen kombiniert. Als Material für die Küchenfronten kommt Linoleum hinzu, das jetzt auch mit Mustern versehen wird. Das Naturprodukt weist eine edel-matte, gegen Fingerabdrücke unempfindliche Oberfläche auf



Die abgerundeten Ecken machen die Kochinsel und die Oberschränke zu besonderen Hinguckern. Foto: Schüller Möbelwerk

und bietet sich auch für die Gestaltung des Übergangs von der offenen Küche in den Essbereich an.

Rillenoptik auch im Ess- und Wohnzimmer

Die aus der Küche bekannte Rillenoptik hält verstärkt auch im Ess- und Wohnbereich Einzug. Die Holzfronten mit den vertikalen Lamellen verleihen Low- und Sideboards sowie Schränken eine besonders natürliche Anmutung. Auch als Wandgestaltung ist die Lamellenoptik eine schöne Variante. Bei den Holzarten dominiert weiterhin die Eiche. Sie wird nicht nur mit Lack-, sondern neuerdings auch mit Keramikoberflächen kombiniert und kommt auch in einer neuen

Variante mit sägerauer Oberfläche mit natürlichen Rissen und Ästen daher. Neu ist auch die Altholzbuche mit grauem Finish. Einen immer größeren Stellenwert nehmen Dining-Möbel ein, wird doch heute mit den Gästen meist der gesamte Abend am Esstisch verbracht und nicht – wie früher – nach dem Speisen auf das Sofa gewechselt. Entsprechend wächst die Vielfalt an gepolsterten Ess-Sesseln und -Bänken. Für ein gesundes und komfortables Sitzen sind viele Stuhlmodelle mit einer drehbaren und leicht wippenden Sitzschale ausgestattet. Bei den Esstischen sind Ausziehvarianten gefragt.



Der Esstisch aus Kerneiche wird mit komfortabel gepolsterten Stühlen ausgestattet, deren Sitzschale sich für ein gesundes Sitzen drehen und leicht wippen lässt.

Foto: Hartmann Möbelwerke



Organische Formen bei Polstermöbeln

Eine zentrale Rolle für das Wohlfühlen zu Hause spielen gemütliche Sofas und Sessel, auf die man sich nach einem langen Tag zurückziehen kann. Internationale Trends wie organische und feminine Formen sowie die Verwendung von weichen Bouclé-Stoffen setzen sich auch hierzulande durch. Helle Erdfarben befinden sich dabei auf dem Vormarsch. Angesagt sind aber auch feminine Farben wie der Trendton „Peach“ oder Rosé- und Pudertöne. Auch opulente Polster in Bubble-Formen oder Kissen-Sofas im „Pillow Look“ fallen ins Auge. Viel Komfort bieten multifunktionale Polstermöbel und smarte Funktionen: So kann die Couch zum Beispiel mit LEDs ausgestattet sein und stimmungsvolles Licht verbreiten. Viele Modelle verfügen über USB-Anschlüsse oder Stationen für kabelloses Aufladen des Smartphones. Integrierte Lautsprecher sorgen für immersive Akustik beim Filmabend oder der Gaming-Session. Nachhaltig produzierte Stoffe, zum Beispiel aus recycelten Fasern, und ökologische Materialien sind wichtiger denn je.

Ankleidezimmer und Familienbett

Im Schlafzimmer sorgt das Arrangement von Holz mit lackierten Oberflächen und Stoffen in warmen Farben wie Champagner für eine angenehme Atmosphäre. Auch Elemente aus Wiener Geflecht kommen ins Spiel. Betten erhalten runde Ecken und ruhen auf eher zierlichen Füßen.

Nasse Wände?
Feuchter Keller?

LÜCKEMEIER MACHTS!

☎ 09544 98 77 66 4
bkl-kemmern.de

BKL LÜCKEMEIER
BAUWERKSABDICHTUNG

Mit seinen sanft geschwungenen Linien lädt das bodentiefe Sofa zum Entspannen ein. Foto: Cor

Wohlfühloase Badezimmer

Im Badezimmer wird viel Wert auf ein wohnliches Ambiente gelegt. Dies gelingt etwa durch die Kombination von matten Lackoberflächen mit Holzdekoren, Echtholzfurnieren oder Massivholz, durch zierliche Regale oder offene, beleuchtete Fächer im



Im Ankleidezimmer lassen sich Kleidung, aber auch Schuhe, Schmuck oder Handtaschen ansprechend präsentieren und griffbereit verstauen. Foto: Rotpunkt

Das Kopfteil wird gerne üppig und weich gepolstert, um ein bequemes Anlehnen zu ermöglichen. Immer häufiger zu sehen sind die überbreiten Familienbetten mit Platz für Eltern und Kleinkinder. Individuell konfigurierbare Dreh- oder Schwebetürenschränke bieten viel Stauraum. Die Möglichkeiten der Innenausstattung sind breit gefächert und umfassen unter anderem ausziehbare Schuhregale, Tablare zur Aufbewahrung von Schmuck, Handtaschenhalter und setzkastenartige Fächer für Krawatten oder Uhren. Sofern der Platz vorhanden ist, wird dem Schlafzimmer mitunter ein Ankleidezimmer angeschlossen, in dem Kleidung, aber auch Schuhe oder Handtaschen ansprechend präsentiert und griffbereit verstaut werden.

Das dunkle Grün und die Schrankfronten im modernen Landhausstil verbreiten Eleganz im Badezimmer. Foto: Nolte Spa

Waschtisch. Neben den dominierenden hellen Tönen finden sich auch zarte Pastelltöne oder knallige Farben. Eleganz verbreiten dunkle Töne wie Schwarz, Anthrazit oder ein Dunkelgrün. Ein besonderer Effekt wird mit Kassettenfronten im Landhausstil erzielt. Dazu kommen die intelligenten technischen Lösungen bei Dusche, Toilette und Lichtgestaltung.



KÜCHENTRENDS 2025



DER JAPANDI STIL VEREINT SKANDINAVISCHEN MINIMALISMUS UND JAPANISCHE ELEGANZ IN EINEM KÜCHENDESIGN

(epr) Mexikanische Tortilla und amerikanisches BBQ, italienische Pizza belegt mit arabischer Sucuk oder deutsche Bratwurst in einer feinen Soße aus Ketchup und indischem Curry: Die Fusion landestypischer Lebensmittel und Speisen erfreut sich weltweit großer Beliebtheit. Auch im Interior Design nimmt die Verschmelzung verschiedener Stile seinen Lauf.

Aktueller Trend: Japandi. Das Portemanteau aus „Japan“ und „Scandi“ vereint asiatisch-elegante Inneneinrichtung mit dem nordeuropäischen Hygge-Look. Frei nach der japanischen Zen-Philosophie folgt hier die Form der Funktion. Ein Leitsatz, der sich nicht nur in der Küche auszahlt, wo der hektische Alltag gerne in leidenschaftlicher Koch-Aktion gipfelt, sondern auch stets von Profi-Planern wie KüchenTreff verfolgt wird: Ein durchdachtes Küchenkonzept mit Fokus auf minimalistisches Design und Funktionalität.

lität im Japandi Stil verwandelt den Mittelpunkt der eigenen vier Wände in eine Oase der Gelassenheit.

Dabei greift der Trend auf naturnahe Farben und Materialien wie Holz zurück, um eine warme und gemütliche Atmosphäre zu schaffen. Durch neutrale Farben, schlichte Fronten ohne sichtbare Griffe und Verzierungen sowie klare Linien und eine strukturierte Anordnung wirkt das japanisch-skandinavische Crossoverdesign stets modern und bleibt dadurch zeitlos. Aber nicht nur in Sachen Optik und Funktion setzt Japandi klare Statements. Auch nachhaltige Qualität der Materialien steht im Fokus, ebenso wie bei den Möbelherstellern.

Angetan vom neuen Küchentrend? Unter www.kuechentreff.de gibt es weitere Infos.

Ein Allzeit-Hingucker sind Oberflächen mit einem dezenten, metallischen Effekt, der sich bei Lichteinfall zeigt: wie zum Beispiel dieser zart-matte Look in Braun-metallic – auch alternativ planbar in den Metallic-Farbvarianten Blau, Grün oder in einer Metallic-Oberfläche, die an Champagner erinnert. (Foto: AMK)



DIE NEUE BEHAGLICHKEIT



Elegant-zeitloser Wohnküchentraum in einem warmen, natürlichen Farbspektrum, kombiniert mit einem senkrecht gemaserten Eichenholzdekor. Hier stehen Authentizität, Naturnähe und sanfte Farbverläufe im Mittelpunkt, während die grifflose Planung den minimalistischen Look betont. (Foto: AMK)

MANNHEIM. „Wenn man bisher das Gefühl hatte, noch wohnlicher und attraktiver könnte es nicht mehr werden, so muss man nur die neuen Küchen- und Wohntrends 2025 auf sich wirken lassen“, konstatiert Volker Irle, Geschäftsführer der AMK – Arbeitsgemeinschaft Die Moderne Küche e.V.

Eine der neuen Lieblingsfarben ist Beige – von feinem Muschelweiß bis zu sämtlichen puder- und sandfarbenen Schattierungen. Mischt man etwas Grau hinzu, entsteht eine weitere Trendfarbe in feinen Abstufungen: Greige. Diese beiden hellen Farbpaletten ergänzen samtige Blau-, Grün-, Rot- und Gelbfarbtöne wie beispielsweise geheimnisvolles Rauchblau, beruhigendes Salbei-, Eukalyptus- und Olivgrün, sattes Indischrot und sonniges Sandgelb.

Allen neuen Farb-Designs gemeinsam ist eine zeitlose Eleganz, Ästhetik, hervorragende Kombinierbarkeit und warme Ausstrahlung. Das zeigt sich eindrucksvoll am Farbton Beige. Der Allrounder passt so ziemlich zu allen anderen warmen Farbtönen. Besonders schön wohnlich wird es in Kombination mit hellen und dunklen Echtholz furnieren oder Holzdekoren (Nachbildungen) – ausgesprochen edel mit Akzenten in Schwarz. Das warme Beige wirkt mit seiner sanften Ausstrahlung gemütlich und entspannend. Zudem passt es zu jedem Einrichtungsstil, wie die neuen Küchen-, Ess- und Wohnlandschaften zeigen. Ob modern, urban, minimalistisch, im charakteristisch-rauen Industrie- oder anheimelnden Landhausstil.

Ähnlich verhält es sich mit der Trendfarbe Greige, einer ausgewogenen Komposition von warmen Beige- und Grautönen. Greige wirkt ebenso zeitlos wie Beige. Ton-in-



Eine perfekte Balance aus Gemütlichkeit und Modernität repräsentiert diese Planung in Eiche-Dekor (Nachbildung) im Zusammenspiel mit schicken, seidengrauen Fronten in matter Ausführung. (Foto: AMK)

Ton und in Kombination mit angesagten Steindekoren wie Marmor und Granit mutet Greige geradezu distinguert an.

Metallic-Oberflächen und/oder wenige, dafür gezielt eingestreute Metallic-Elemente in Bronze, auch in Gold, sind weitere Stilmittel, die nicht nur sofort alle Blicke auf sich ziehen, sondern jede Küche aufwerten. Beispielsweise als bronzefarbene Metallic-Lackfronten, feine Griffleisten, Küchenarmaturen und Einzelbecken-Spülen. Insbesondere im Zusammenspiel mit der Farbstellung Braun in mittleren und dunkleren Tönungen entsteht ein sehr natürlicher und wohnlicher Look.

Exklusive Lamellenfronten – jene ästhetisch anspruchsvollen, furnierten Echtholzfronten mit senkrecht verlaufender Rillenoptik –, wie sie bislang dem gehobenen Preissegment vorbehalten waren, sind nun auch im Preiseinstiegsbereich als Holzdekor-Front zu haben. Die Premium-Küchenmöbelhersteller favorisieren in der neuen Saison einen lässigen Japandi-Stil, den reizvollen Mix aus japanischer Klarheit und Reduktion auf das Wesentliche und skandinavischer Gemütlichkeit und Natürlichkeit.

Diese hochwertigen Küchen zeichnen sich in der Gestaltung durch eine wohltuende Ruhe und Prägnanz aus. Typisches Erkennungsmerkmal dieses Stils sind glatte Fronten in Echtholz furnier mit Rahmenstruktur bzw. mit einer extraschmalen oder extraflachen Rahmenoptik. Oder Lackfronten mit einer umlaufend feinen, leicht gerundeten Facette.

Livingelemente – zum Beispiel Vitrinenschränke mit schmalen Metallrahmentüren, Sideboards, High- und Lowboards – sowie individuelle und smarte Lichtdesigns verleihen den neuen (Wohn-)Küchen ihre schöne, anmutige und zeitlose Ausstrahlung. Darüber hinaus sorgen sie für fließende Übergänge in den Ess- und Wohnbereich, der in Farbe, Form, Struktur und Materialwahl perfekt auf den jeweils persönlich bevorzugten Einrichtungsstil abgestimmt ist. „Alles im Zeichen von noch mehr Natürlichkeit und naturnahe Wohnen sowie dem Wunsch nach einem zeitlosen und nachhaltigen Lebensstil entsprechend“, resümiert AMK-Geschäftsführer Volker Irle. (AMK).



Ein außergewöhnlicher Farbton, Kassettenfronten sowie die integrierte Vitrine machen diese Wohnküche zu einem Masterpiece. (Foto: AMK)

Partner und Ratgeber für Kunden in der Region

10 JAHRE ERDWÄRME GEMEINSCHAFT BAYERN E.V.

Mit der Immobilienmesse in Bamberg, zu Beginn jeden Jahres, beginnt auch für unseren Verein wieder die Tätigkeit nach der Winterpause. 2025 war dennoch etwas anders, denn der erste Termin war für uns, unsere 10-jährige Geburtstagsfeier. Diese durften wir auf Einladung der ait Deutschland in Kasendorf feiern.

Unser Vorsitzender Christoph Knepel konnte über 50 Gäste zu einem Rückblick und geselligen Beisammensein begrüßen. Weitere Programmpunkte waren eine Werkführung und die Ehrung der Gründungsmitglieder. Heute repräsentieren wir über 80 Mitglieder, die mit uns zusammen an der Energiewende arbeiten. Seit März diesen Jahres sind wir auch Mitglied im Team Energiewende des bayerischen Wirtschaftsministeriums.

Aber wer sind wir und was machen wir?

Wir haben uns 2014 aus 16 Personen und Firmen in München gegründet, mit dem Ziel, die Bedingungen für die Erdwärme in Bayern zu verbessern und interessierte Bauherren auf Messen, Veranstaltungen und bei Vorträgen zu beraten.

Aber wir sprechen auch mit der Politik. Ziel dieser Gespräche ist es, die Bedingungen für die Nutzer zu verbessern, dies aber im Einvernehmen mit dem Grundwasserschutz.



Vereinsmitglied Peter Zeussel bei der Beratung von Besuchern auf der Immobilienmesse 2025 in Bamberg



Verleihung eines Preises bei der Jubiläumsfeier an das Gründungsmitglied Frank von Brandis durch den Vorstand Christoph Knepel, Kommissionsmitglied Stefan Geser und dem Marketingvorstand Thomas Popp

Unsere Mitglieder kommen aus den Bereichen:

- Bohrfirmen
- Fachhandwerker
- Planer
- Produzenten
- Wissenschaft
- Kommunen
- Privatpersonen

So können wir für unsere Kunden aus einem breiten Repertoire schöpfen und in vielen Fällen Beratung und Umsetzung aus einer Hand bieten.

Ein gutes Beispiel aus der Region ist der Neu- und Bestandsbau der Grund- und Mittelschule in Hirschaid. Der Markt Hirschaid ist schon seit langem Mitglied im Verein und setzt unterschiedliche Projekte im Bereich der erneuerbaren Energien um. So war es nicht weiter verwunderlich, dass für die Beheizung des Schulneubaues die Erdwärme



Marketingvorstand Thomas Popp im Gespräch mit Wirtschafts-Staatsekretär Tobias Gotthardt und Übergabe unsere aktuellen Vereinsmagazins

eine große Rolle gespielt hat. Wir beglückwünschen die Verantwortlichen zur Umsetzung dieses nachhaltigen Konzeptes!

Wir freuen uns auf weitere interessante Gespräche und dem Austausch auf den kommenden Messen!

BESCHIED WISSEN UND DIE KRAFT DER SONNE RICHTIG NUTZEN. EXPERTE BEANTWORTET DIE WICHTIGSTEN FRAGEN ZU PV-ANLAGEN AUF DEM DACH

(DJ). Es gibt viele Gründe für die Installation einer Photovoltaik-Anlage: Erstens ist Solarenergie unerschöpflich, zweitens leistet sie einen bedeutenden Beitrag zum Klimaschutz durch die Reduzierung von CO₂-Emissionen, drittens können Nutzerinnen und Nutzer dadurch unabhängiger vom Strommarkt werden und langfristig ihre Stromkosten senken.

Bei Neubauten gilt in Deutschland oftmals bereits eine Solardachpflicht, aktuelle Infos zu Förderungen durch Bund und Länder für PV-

Anlagen findet man etwa unter www.lichtblick.de/wissen/solar. Ein Experte beantwortet die wichtigsten Fragen zu PV-Anlagen:

Wie funktionieren PV-Anlagen, und welche Anforderungen müssen erfüllt sein?

PV-Anlagen verwandeln Sonnenlicht über Solarzellen in elektrische Energie. „Ein Wechselrichter wandelt den entstandenen Gleichstrom in nutzbaren Wechselstrom um“, erklärt Ata Mohajer vom Ökostromanbieter LichtBlick. Das vorgesehene Dach sollte nicht

durchgängig verschattet sein, etwa durch große Bäume oder Gebäude in der Nachbarschaft. „Außerdem sollte es in den nächsten 20 Jahren nicht sanierungsbedürftig sein, die Statik muss die Installation der Anlage erlauben und das Ganze gesetzlich zulässig sein“, so Mohajer. Die optimale Größe hänge davon ab, wie viel Dachfläche zur Verfügung steht und welchen Bedarf an Strom man im Haushalt hat. „Zu beachten ist zudem, dass sich Solarzellen und Solarmodule hinsichtlich des Wirkungsgrads, der Kosten und ihrer Größe unterscheiden.“

Muss ich die PV-Anlage anmelden? Und kann ich sie auch mieten?

Nach dem Erneuerbare-Energien-Gesetz (EEG) muss der Energieversorger der PV-Anlage zunächst zustimmen, wodurch zugleich auch die Genehmigung für die Stromeinspeisung erteilt wird. „In manchen Fällen sind damit Auflagen verbunden, die mit dem Fachbetrieb geklärt werden müssen“, erklärt Ata Mohajer. Sei die Anlage installiert und betriebsbereit, erfolgt die Eintragung ins Marktstammdatenregister der Bundesnetzagentur. Eine PV-Anlage kann man heute auch mieten statt kaufen, mehrere Unternehmen bieten dies inzwischen an.

Was hat es mit Einspeisevergütung und Eigenverbrauch auf sich?

Im EEG ist geregelt, dass es für Solarstrom, der ins öffentliche Stromnetz eingespeist wird, über einen Zeitraum von 20 Jahren eine sogenannte Einspeisevergütung gibt. „Der weitaus effizientere Weg, von einer PV-Anlage zu profitieren, ist allerdings der Eigenverbrauch. Je mehr selbst erzeugten Strom man im Haus, auch etwa durch die Nutzung eines Speichers, verbrauchen kann, desto rentabler wird die Anlage“, rät Mohajer.



Der effizienteste Weg, von einer PV-Anlage zu profitieren, ist der Eigenverbrauch. Je mehr selbst erzeugten Strom man im Haus, auch etwa durch die Nutzung eines Speichers, verbrauchen kann, desto rentabler wird die Anlage. Foto: DJD/LichtBlick/Getty Images/altrendo images

www.photovoltaiik-bamberg.de



15.04. - 31.05.2025

**Attraktive Sonderkonditionen
und Preisnachlässe bei vielen
unserer PV-Komplettlösungen**

SOFORT PROFITIEREN

**POWER
SOLUTIONS**
www.photovoltaiik-bamberg.de



IHR REGIONALER PARTNER FÜR PHOTOVOLTAIK



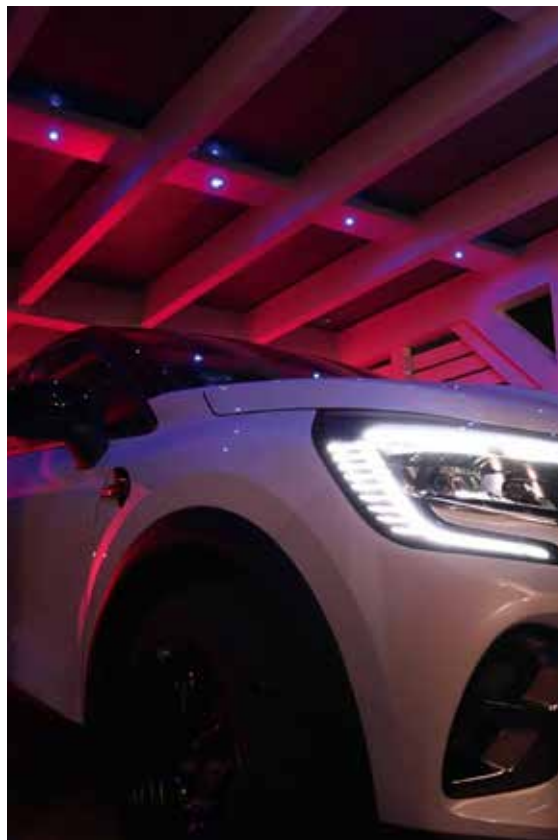
DAS DUO DER ZUKUNFT - SOLARCARPORT UND E-AUTO BRINGEN DIE PERSÖNLICHE ENERGIEWENDE BUCHSTÄBLICH INS ROLLEN

(epr) Zur Erreichung der Klimaziele gelten Elektrofahrzeuge als Säule der Verkehrswende. Kein Wunder also, dass sich zahlreiche Umweltbewusste bereits für ein emissionsfreies Modell entschieden haben.

Doch einhergehend mit der wachsenden E-Mobilität auf unseren Straßen steigt auch der Bedarf an Strom – insbesondere der aus erneuerbaren Energien. Zum Glück hält die Solarterrassen & Carportwerk GmbH genau hierfür eine innovative Lösung und ein echtes „Rundum-sorglos-Paket“ für Eigentümer von E-Autos bereit. Denn nutzen Immobilienbesitzer ihren Pkw-Stellplatz zur Aufstellung eines Solarcarports und statten die Überdachung optional mit der Wallbox, dem Schnellladegerät fürs E-Auto aus, gelangt die Kraft der Sonne ungebrems in den Tank. Wie? Die in die Dachfläche des Carports integrierten Premium-Solarglasmodule fangen das einfallende Sonnenlicht ein und wandeln dieses in Strom um. Dieser steht dann nicht nur direkt für das Hausnetz zur Verfügung, sondern kann auch über die Ladestation fürs E-Auto abgerufen werden. Das bringt die eigene Energiewende buchstäblich ins Rollen – und senkt zugleich die persönlichen Ausgaben für Sprit und Steuern auf Null.

Und apropos Energiewende: Diese gilt natürlich nicht nur für die Straße. Die Solar-glasmodule der Solarterrassen & Carportwerk GmbH sind derart effizient, dass – abhängig von der Größe des Carports – sogar Energieüberschüsse gewonnen werden können. Diese lassen sich mit Hilfe eines Speichers entweder verwahren oder – geregelt durch die Einspeisevergütung nach dem Erneuerbare-Energien-Gesetz (EEG) – zu guten Konditionen an den regionalen Versorger verkaufen. Zusätzlich können aktuelle Zuschüsse bei der KfW sowie z. T. auch regionale Fördermittel beantragt werden. Das schafft einen weiteren Anreiz, das eigene Zuhause in eine E-Tankstelle für den persönlichen Strom- und Mobilitätsbedarf zu verwandeln.

Mehr Infos zu den hochwertigen Solarcarports direkt beim Hersteller unter www.solarcarporte.de.



HOHE ZUFRIEDENHEIT MIT SOLARANLAGEN - RUND 8 VON 10 SOLARANLAGENBESITZER:INNEN SIND ZUFRIEDEN MIT IHRER INVESTITION

(epr) Eine große Mehrheit der privaten Solaranlagenbetreiber:innen ist mit ihrer Anschaffung zufrieden.

Laut einer Umfrage unter 1.042 Immobilienbesitzer:innen, durchgeführt von YouGov im Auftrag des Bundesverbandes Solarwirtschaft (BSW-Solar), sind 79 Prozent der 295 Befragten, die bereits eine Photovoltaik-Dachanlage, ein Steckersolargerät („Balkon-PV“) oder eine Solarthermieanlage installiert haben, sehr oder eher zufrieden mit ihrer Anschaffung. Bei den Betreiber:innen von Photovoltaik-Dachanlagen sind es sogar 91 Prozent.

„Solaranlagen produzieren nicht nur preiswert und sauber Energie, sie machen ihre

Betreiber auch unabhängiger und zufrieden. Eine hohe Kundenzufriedenheit ist die beste Werbung für diese wichtige Klimaschutztechnologie und hat sicher maßgeblich dazu beigetragen, dass sich die jährlich neu installierte Solarstromleistung in den letzten Jahren vervielfacht hat“, kommentiert Carsten Körnig, Hauptgeschäftsführer des BSW-Solar, die Umfrageergebnisse.

Die Mehrheit (61 Prozent) der Immobilienbesitzer:innen, die über eine geeignete Dachfläche, aber noch keine Solaranlage verfügen, kann sich vorstellen, eine Solaranlage anzuschaffen. Rund jeder Zehnte plant, dies bereits in den nächsten 12 Monaten zu tun. 77 Prozent der Bürger:innen halten den weiteren Ausbau der Solarenergie für wichtig

oder sogar außerordentlich wichtig, wie aus einer Umfrage von YouGov im Auftrag des BSW-Solar unter 2.132 Bürgerinnen und Bürgern hervorgeht.

„Die hohe Akzeptanz und Investitionsbereitschaft ist erfreulich. Rund 100.000 Beschäftigte im deutschen Solarhandwerk arbeiten täglich mit Hochdruck daran, diese hohe Kundenzufriedenheit zu erhalten“, so Körnig.

Um nicht den wenigen schwarzen Schafen der Branche auf den Leim zu gehen, empfiehlt der BSW, Vergleichsangebote einzuholen, sich von den Handwerksbetrieben Referenzanlagen nennen zu lassen und auf ein Vor-Ort-Beratungsgespräch vor der Auftragserteilung zu bestehen.

Jetzt auf Solarenergie umsteigen – für die Umwelt und Ihren Geldbeutel!

Warum lohnt sich eine Photovoltaikanlage?

- **Qualitativ hochwertige Systeme:** Wechselrichter & Energiemanagement sowie Speichersysteme von Huawei, Fronius, Sungrow, Fenecon, Sigenergy, Eco Flow
- **Effiziente Solarmodule:** zuverlässige Leistung mit IBC Solar und Trina Solar
- **Individuelle Lösungen:** egal ob Einfamilienhaus oder Gewerbe, unser Angebot umfasst maßgeschneiderte Photovoltaik - Konzepte.
- **Energiekosten senken:** Eigene Stromproduktion und langfristige Einsparungen.
- **Nachhaltigkeit:** Reduzierung des CO₂-Fußabdrucks durch erneuerbare Energien.
- **Smart-Home kompatibel:** bequeme Steuerung per App für maximale Kontrolle

Nutzen Sie die Kraft der Sonne und profitieren Sie von einer zukunftssicheren Energielösung!



Online-Kostenrechner

<https://solartech-bamberg.de/kostenrechner>



+49 951 1609 5850

info@solartech-bamberg.de

96047 Bamberg, Keßlerstraße 20.

www.solartech-bamberg.de



KI-Suchfunktion von einem intelligenten ChatBot führen lassen, der gezielt jede Frage schnell und präzise beantwortet.

Alle Vorteile auf einen Blick:

- Mehr als 4.000 Premium-Artikel zu allen Bau- und Ausstattungsfragen
- Nie mehr suchen, sondern finden mit der intelligenten KI-Suchfunktion
- Unbegrenzte Downloads von Artikeln
- Ständig aktualisierte Inhalte, die immer auf dem neuesten Stand sind

Die HausbauHelden Community erreicht jährlich über 8 Millionen Nutzer im Web, auf Youtube und verschiedenen Social Media Plattformen. Neben der Wissensdatenbank unterhalten die HausbauHelden die umfangreichste Typenhäuser-Datenbank in Deutschland mit zurzeit mehr als 3.100 Häusern.

(Grafik: epr/Bauhelden Media)

HAUSBAUHELDEN COMMUNITY - NEUE WISSENSDATENBANK MIT INNOVATIVER KI-SUCHFUNKTION GELAUNCHT

(epr) Mit dem Ziel, Bauherren, Renovierer und DIY-Profis noch besser zu unterstützen, hat Deutschlands größte Hausbau-Community HausbauHelden eine neue, umfangreiche Wissensdatenbank eingeführt. Diese bietet ein erstklassiges Recherche-Instrument zu allen Themen rund ums Bauen, Renovieren und Ausstatten – mit einer intelligenten KI-Suchfunktion.

Die neue Wissensdatenbank finden Interessierte unter folgender Webadresse: <https://www.hausbauhelden.de/wissen/>

Die Wissensdatenbank enthält über 4.000 Premium-Artikel, die alle Bau- und Ausstattungsfragen abdecken. Die Nutzer können sich entweder über die klassische Volltextsuche, über einen Kategoriebaum oder vermittels der



Die Nachrüstung mit einer solarthermischen Anlage wird vom Bund mit bis zu 70 Prozent der Investitionskosten gefördert. (Grafik: epr/Bundesverband Solarwirtschaft e. V., Berlin)

INNOVATIVES GEWEBE BIETET SCHUTZ VOR POLLEN, OHNE TAGESLICHT ABZUSCHIRMEN

(epr) Kaum ist die Grippewelle überstanden, beginnt für Allergiker die nächste Herausforderung: blühende Pflanzen wie Gräser, Birken & Co., die große Mengen Pollen in die Luft abgeben und damit für laufende Nasen, tränende Augen und ständiges Niesen sorgen. Oft heißt es nur noch Rückzug in die eigenen vier Wände – Fenster öffnen verboten!

Hier setzt Polltec für Fenster- und Türrahmen an. Das innovative Pol-

enschutzgewebe von Neher hindert Blütenstaub am Eindringen ins Haus, während frische Luft weiterhin hineinströmen kann. Damit der Blick nach draußen nicht eingeschränkt wird, gibt es den Pollenschutz auch in einer besonders lichtdurchlässigen Variante. Polltec TFP setzt auf hauchdünne High-Tech-Fäden, die trotz ihrer feinen Struktur zuverlässig vor Pollen schützen, ohne wertvolles Tageslicht abzuschirmen. Mehr unter www.neher.de.



Damit die eigenen Vierbeiner ungehindert hinein- und hinausgehen können, hat Neher Drehrahmen für Türen mit integrierter Haustierklappe im Repertoire. (Foto: epr/Neher)

SELBSTREINIGENDES GLAS NIE WIEDER FENSTER PUTZEN?

(akz-o) In modernen Einfamilienhäusern werden gerne große Glasflächen verbaut. Sie vergrößern die Räume und bringen viel Tageslicht, welches wichtig für uns Menschen ist. Jedoch, wer soll diese Glasflächen putzen? Seit ein paar Jahren gibt es selbstreinigendes Glas auf dem Markt. Ist dies die erhoffte Lösung?

Ein bisschen Regen und Sonne und schon sind die Fenster wieder sauber. Glas, welches sich von allein reinigt, klingt für viele wie ein Traum. Das Geheimnis selbstreinigender Fenstergläser ist ihre Titandioxid-Beschichtung.

„Durch die Beschichtung haben die Gläser fotokatalytische und hydrophile Eigenschaften“, erklärt Jochen Grönegräs, Hauptgeschäftsführer des Bundesverbandes Flachglas in Troisdorf. Damit diese Effekte zum Tragen kommen können, brauchen die Fenster also zwei Dinge: Sonne und Regen. „Die UV-Strahlung zersetzt organische Verunreinigungen, und durch das Abfließen von Wasser wird das Glas von den Schmutzresten gesäubert.“

Diese Funktionsschichten sind durch ein industrielles Verfahren dauerhaft mit dem Glas verbunden und müssen nicht aufgefrischt oder ersetzt werden. Sie halten, solange die Fensterscheibe hält. Jedoch funktioniert der Effekt nur unter bestimmten Voraussetzungen.

Da, wo es sich lohnt, ist es eine gute Investition

Wichtig ist, dass Sonne und Wasser das Glas gut erreichen können; auch der Neigungswinkel der Glasfläche spielt eine Rolle, um eine ausreichende Fließgeschwindigkeit des Wassers zu gewährleisten. Daher lohnt sich der Einsatz eher bei großflächigen Glasfassaden, wie Wintergärten, Panoramafenstern oder Vordächern. Besonders an Stellen, an die man nicht ohne Hilfsmittel herankommt, ist der Einsatz sinnvoll.

Normale Fenster in Einfamilienhäusern befinden sich hingegen oft unter Dachüberständen. „Häufig prasselt der Regen nur auf den unteren Teil der Scheibe, sodass oben noch Verschmutzungen bleiben. Dann muss eben doch noch von Hand nachgearbeitet werden“, so Grönegräs.

Grundsätzlich kann gesagt werden: Die innovativen Gläser können einem zwar nicht die gesamte Fensterputzarbeit abnehmen, aber durch selbstreinigende Gläser lässt sich viel Arbeit sparen. „Außerdem ist die Reinigung viel einfacher als bei normalen Fensterscheiben“, verspricht Grönegräs. „Denn der Schmutz haftet nicht so stark an der Glasoberfläche und lässt sich leichter entfernen.“



VELUX
www.velux.de

Kommen Sie zu uns!
Wir beraten Sie gern.

Tel.: 0951/9628-0
Info@may-baustoffe.de

WERDE SMARTER MIT VELUX

MAY
Baustoffe

VELUX INTEGRA® Solar-Rolläden

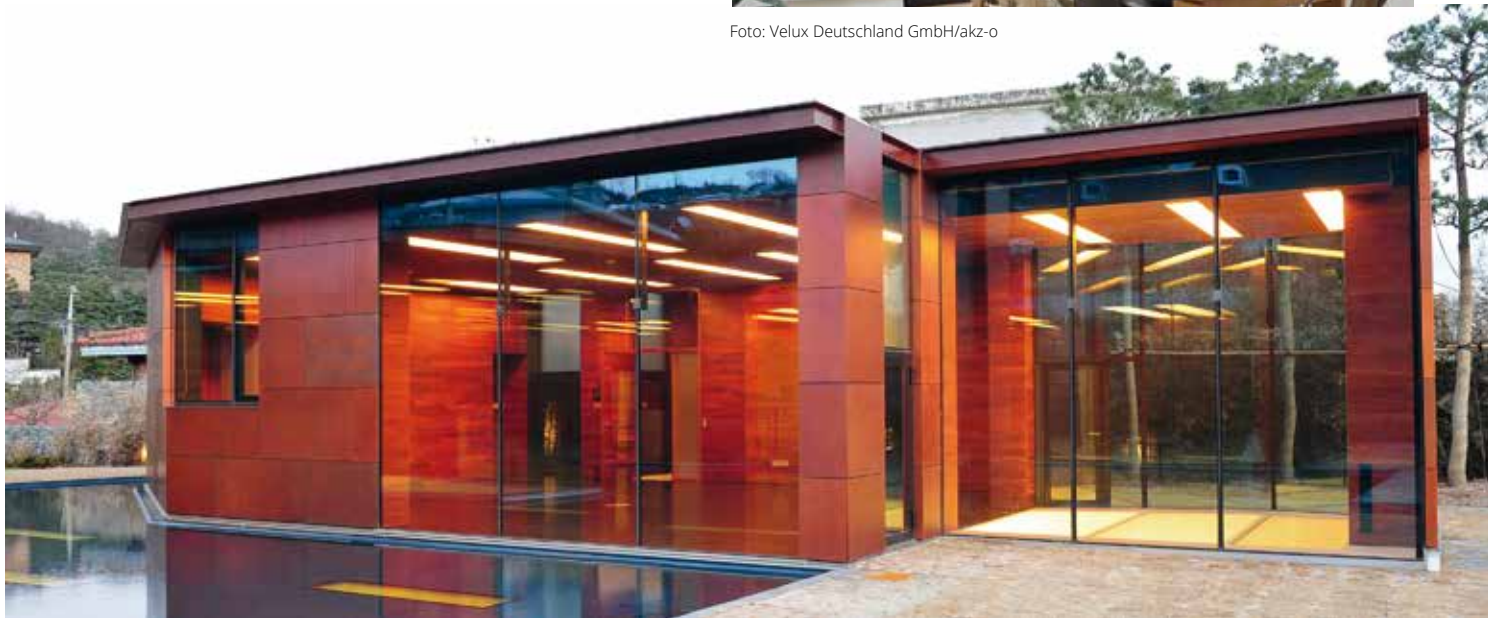
- Bequemes Öffnen und Schließen mit der Velux Active App auf Ihrem Smartphone
- Passgenau von innen zu montieren**
- Kabelloser Einbau – ideal für Nachrüstung

**VELUX empfiehlt den Rollladeneinbau durch einen Fachmann.

Philipp May Baustoffe GmbH • Laubanger 16 • 96052 Bamberg
www.may-baustoffe.de



Foto: Velux Deutschland GmbH/akz-o



23. Immobilienmesse Franken

präsentiert von



SF BUILDING
AUTOMATION

BETONGOLD JOURNAL
BAUEN WOHNEN IMMOBILIEN IN FRANKEN

Jetzt schon vormerken!



SONDERTHEMEN:

Inneneinrichtung, Garten,
Energie, Smart Home,
Sicherheit & Einbruchschutz,
alternative Wohnformen

IM 1. OBERGESCHOSS:

- DURCHGEHEND FACHVORTRÄGE
im Betongold- und
WOBLA-Vortragsforum
- NOCH MEHR AUSSTELLER
auf zusätzlichen Flächen



brose ARENA
Bamberg

24.-25.01.2026

Forchheimer Str. 15, 96050 Bamberg
Öffnungszeiten: Sa & So 10-18 Uhr

Hotline:

0951 / 180 70 505

Ein Projekt der
MTB Messteam Bamberg GmbH

www.immobiliennmesse-franken.de

Auszug unserer Aussteller



... und noch viele mehr.



BAUEN MUSS KEIN LUXUS SEIN

TIPPS FÜR EIN BUDGETOPTIMIERTES BAUEN MIT FÖRDERUNG UND CLEVEREN PAKETEN

(DJD). Der Wunsch nach Wohneigentum ist in Deutschland ungebrochen: Drei von vier Menschen (76 Prozent) würden am liebsten im eigenen Haus oder einer eigenen Wohnung leben. Das hat 2024 eine Umfrage des Instituts für Demoskopie Allensbach ergeben. Neben dem emotionalen Wunsch nach einem behaglichen Nest für die Familie dürften dabei nicht zuletzt Sachargumente eine wichtige Rolle spielen. Immobilien gelten für viele Menschen als sichere Geldanlage und gleichzeitig als wichtige Säule für die private Altersvorsorge. Doch wie bleibt Bauen bezahlbar?

Mit cleverer Planung bleibt Wohnkomfort bezahlbar

Beim Bau des Traumhauses sollte nichts überstürzt werden. Zuerst gilt es, ein realistisches Budget festzulegen und daraus das Beste zu machen. So kann ein kleineres Baugrundstück dazu beitragen, mehr finanziellen Spielraum zu schaffen. Zielführend ist auch ein einfaches und kompaktes Bauen ohne Gauben, Erker und Balkone. Im Trend liegen

zudem kompaktere Hausentwürfe, ohne dass die Bewohner auf Wohnkomfort verzichten müssten. Eine clevere Vorplanung trägt ebenso zu einem budgetoptimierten Bauen bei: Aufwendige Konstruktionen und Anpassungen lassen sich dadurch vermeiden, was sich positiv auf die Kosten auswirkt. Auf die Ansprüche von Familien mit einem oder zwei Kindern sind zum Beispiel die vier Jubiläumshäuser zum 65-jährigen Bestehen des Fertighausherstellers Weber-Haus zugeschnitten. Sie verbinden ein besonders attraktives Preis-Leistungs-Verhältnis mit gewohnt hoher Qualität. Ob klassisches Satteldach oder Walm-dach mit dem Charme einer Stadtvilla, die Häuser mit Wohnflächen von 135 bis 165 Quadratmetern bringen Funktionalität und ästhetische Architektur auf einen gemeinsamen Nenner.

Bewährte Grundrisse für den Familienalltag

Baufamilien profitieren auf diese Weise nicht allein von niedrigen Kosten, sondern auch von der jahrelangen Erfahrung und dem Know-how erfahre-

ner Fertighausbauer. Ein wesentlicher Vorteil: Die Grundrisse sind erprobt und haben sich bereits vielfach im Familienalltag bewährt. Unter www.weberhaus.de/65jahre-aktion etwa finden sich ausführliche Informationen dazu.

Um mehr aus den finanziellen Möglichkeiten zu machen, bestehen weitere Optionen.

Eine Unterstützung der Eltern etwa kann die Eigenkapital-Situation verbessern. Viele angehende Bauherren setzen auch auf ein gewisses Maß an Eigenleistung. In jedem Fall empfiehlt es sich, mögliche staatliche Förderprogramme zu prüfen. So sind etwa mit der Wohneigentumsförderung für Familien (WEF) des Bundes zinsgünstige Kredite bei niedrigem bis mittlerem Einkommen verfügbar. Das Programm „Klimafreundlicher Neubau“ (KFN) wiederum unterstützt besonders energieeffiziente Neubauten.



Damit der Traum vom Eigenheim kein Wunschtraum bleibt: Spezielle Hauskonzepte bieten Familien eine erschwingliche und komfortable Lösung für ihr Zuhause. Foto: DJD/WeberHaus

Clevere Pakete machen es möglich: Die Einrichtung wird auch beim budgetoptimierten Bauen den individuellen Wünschen gerecht. Foto: DJD/WeberHaus

160 Quadratmeter Wohnfläche zum attraktiven Budget: Foto: DJD/WeberHaus





Die richtige Wahl getroffen? Wer vorher den virtuellen Showroom von Bembé Parkett besucht hat, kann sich nachher über den Traumboden freuen! (Fotos: epr/Bembé Parkett)

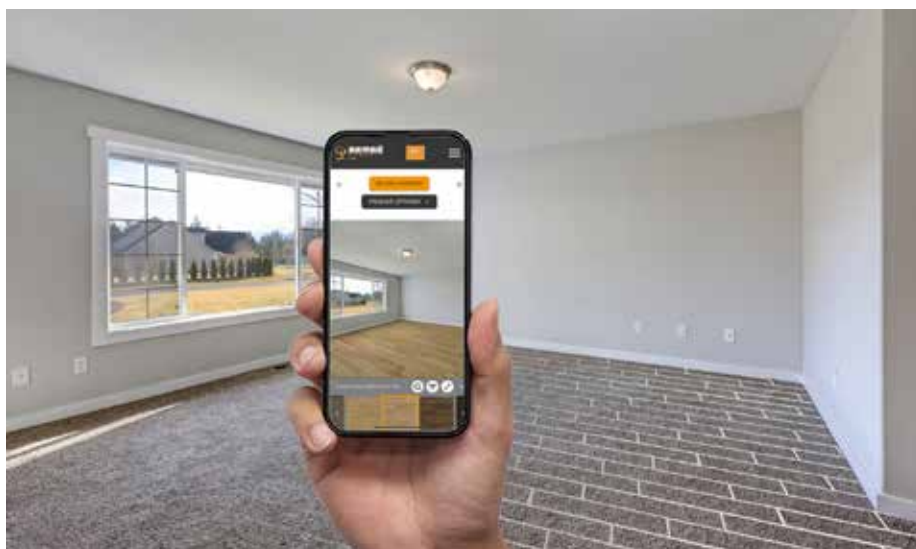
VIRTUELLER SHOWROOM VEREINFACHT DIE SUCHE NACH DEM TRAUMBODEN

(epr) Unser Zuhause richten wir nach persönlichen Vorstellungen ein und schaffen so eine Optik, die unser Lebensgefühl widerspiegelt. Doch während Accessoires schnell ausgetauscht und Tapeten überstrichen werden können, ist der Bodenbelag etwas, das bleibt. Deshalb sollten wir ganz sicher sein, dass er zu uns und unserem Einrichtungsstil passt! Hier setzt Bembé Parkett mit seinem virtuellen Showroom an.

Das Tool ermöglicht gewissermaßen einen Blick in die Glaskugel, indem es viele Parkett-, Dielen- und Designböden aus dem Hause Bembé in einen räumlichen Kontext stellt und

direkt am Bildschirm erlebbar macht. Dazu kann entweder ein eigenes Foto hochgeladen oder ein Bild aus der Vorlage verwendet werden. Per Mausklick oder Fingerwisch erhalten Interessierte in wenigen Sekunden

einen guten Eindruck, wie sich der ausgewählte Bodenbelag in ein konkretes Ambiente einfügen würde. Mehr unter www.bembe.de/showroom und www.homeplaza.de.



Fußböden-Fleischmann GmbH

Meisterbetrieb – Parkett- und Fußbodentechnik

96129 Strullendorf
Telefon 0 95 43 / 34 77
Fax 0 95 43 / 38 27

Siemensstraße 14
info@fussboden-fleischmann.de
www.fussboden-fleischmann.de

VINYLBODEN NEU INTERPRETIERT - FRISCHE DEKORE FÜR ALLE WOHNBEREICHE

(epr) Vinyl als gefragter Bodenbelag hat sich längst durchgesetzt. Die Auswahl aus vielfältigen Designs, die einfache Pflege dank Wasserbeständigkeit und das fußwarme, leicht federnde Laufgefühl sprechen für den Einsatz in allen Wohnbereichen vom Keller bis unters Dach.

Kein Wunder, dass Fußbodenexperten wie Parador dem beliebten Untergrund regelmäßig ein Update verpassen. Die Neuheiten umfassen gleich 54 frische Dekore, die von hellen bis hin zu dunklen Nuancen reichen, in Holzoptik oder auch im Beton- und Marmor-Look erhältlich sind. Neben der Verlegung von zeitlosem Fischgrät mit Parkett und Laminat von Parador

bietet die Produktlinie Trendtime 3 nun auch eine Vinyl-Version. Dank neuer Unizip-Klickverbindung lässt sich das anspruchsvolle Verlegemuster mühelos realisieren. Das gilt auch für die Erweiterung des Classic 2025 Klebevinyls, die für eine weitere Performance-Optimierung sorgt. Mehr unter www.parador.de.

(Foto: epr/Parador)

EIN BAD OHNE BARRIEREN

Funktionalität und edle Optik schließen sich nicht aus: Die hochwertigen RenoDeco Wandverkleidungsplatten sehen nicht nur gut aus, sondern ermöglichen auch eine schnelle Teilsanierung zum barrierearmen Bad. Foto: HSK Duschcabinenbau KG/akz-o

(spp-o) Selbständigkeit in den eigenen vier Wänden – auch im Alter – wer will das nicht? Das Produktportfolio von HSK Duschcabinenbau (www.hsk.de) bietet dafür eine Vielzahl von Lösungen, mit Hilfe derer sich erforderliche Um- und Neubauten in kürzester Zeit realisieren lassen – für ein zukunftssicheres Bad, das begeistert sowie ohne Hindernisse maßgeblich zu Wohlbefinden und Lebensqualität beiträgt und dazu stilvoll daherkommt.

Bereits durch den Einbau einer bodengleichen Duschkabine entstehen altersgerechte Badezimmer für die tägliche Nutzung. Der schwellenlose Duschbereich etwa bietet ein Plus an Sicherheit und Komfort und das Badezimmer ist bis ins hohe Alter selbständig nutzbar.

Die Wahl der passenden Duschtüroption spielt bei der barrierearmen Badsanierung ebenfalls eine entscheidende Rolle: Drehfalttüren von HSK lassen sich maximal weit öffnen und griffsicher schließen. So wird der Zugang zur Dusche auch für Menschen mit eingeschränkter Mobilität problemlos möglich.

Für Badezimmer mit begrenztem Platz oder herausfordernden Grundrissen gibt es

ebenfalls eine passende Lösung: Duschcabinen mit Schiebetüren oder Walk In Lösungen ermöglichen den Umbau von einer Badewanne zu einer großzügigen, begehbaren Dusche – auch in kleinen Räumen.

Bild rechts: Walk-In-Duschcabinen ermöglichen den Einbau einer großzügigen, begehbaren Dusche anstelle einer Badewanne – auch in kleinen Räumen. Foto: HSK Duschcabinenbau KG/akz-o



Fester Stand: Die Marmor-Polymer Duschwanne in Steinoptik fühlt sich nicht nur traumhaft angenehm unter den Füßen an, mit der optionalen AntiSlip Beschichtung und bodenebener Einbauweise ist sie auch besonders rutsch- und sturzsicher.

Foto: HSK Duschcabinenbau KG/akz-o



DIE ZUKUNFT SMART GESTALTEN - MIT DEM RICHTIGEN SYSTEM FÜR SICHERHEIT UND KOMFORT IM ALTER SORGEN

(epr) Um so lange wie möglich autonom und selbstbestimmt in den eigenen vier Wänden leben zu können, bieten Smart Home-Systeme praktische Unterstützung. Vom Bewegungsmelder über den Panikknopf bis hin zum Rauchmelder: Verschiedene intelligent und jederzeit nachrüstbare Sensoren lassen sich mit Yubii Home zu einem smarten Lebenskonzept programmieren und sorgen so für einen komfortableren und sicheren Tagesablauf.

Den Herd angelassen oder die Kerze nicht ausgepustet? Mögliche Szenarien, die mit altersbedingter Vergesslichkeit leider zunehmen. Ein echter Lebensretter kann hier beispielsweise der Rauch- und Temperatursensor Smoke-Control sein. Im Brandfall reagiert der smarte Rauchmelder und löst neben einem Warnton und Lichtimpulsen einen hinterlegten Notfallplan aus: Das Nice Roll-Control Modul öffnet motorisierte Rollläden, smarte Lampen werden eingeschaltet und hinterlegte Kontaktpersonen werden alarmiert. In Deutschland wird Yubii Home über elero – Sun Shading Solutions Nice vertrieben. Mehr unter www.homeplaza.de und www.elero.de/yubiihome.

KLEINER AUFZUG, GROSSER AUFTRITT

(epr) Wie unkompliziert sich ein eigener Aufzug selbst auf kleinstem Raum realisieren lässt, beweist ein aktuelles Referenzobjekt von Ammann & Rottkord: Im westlichen Münsterland wurde ein Zweifamilienhaus mit einem Aritco HomeLift Compact zum komfortablen, zukunftsicheren und barrierefreien Mehrgenerationenheim aufgerüstet.

Der platzsparende Plattformlift wird ohne separaten Maschinenraum direkt auf dem Boden installiert und ist dank seiner Kompaktheit selbst für Räume geeignet, die bisher als „zu klein“ für einen Aufzug galten. Sein modernes Scandi-Design mit drei integrierten Glasscheiben lässt das kleine Treppenhaus hell und freundlich wirken – zur Auswahl



Das unauffällige Gateway ist die Zentrale von Yubii Home. Diese kommuniziert kabellos mit allen verbundenen Sensoren und Geräten und sorgt für automatisierte Abläufe im Alltag sowie im Notfall. Das System lässt sich komfortabel über Smartphone, Tablet und Sprachsteuerung bedienen und ist mit mehr als 3.000 Geräten anderer Hersteller kompatibel.

(Foto: epr/Nice/elero)

standen über 200 Farben, acht Böden, zwei Glastypeen und eine rückwärtige Designwand mit verschiedenen Dekoren. Ein SmartSafety-System gewährleistet den sicheren Betrieb. Obwohl der Umbau einige Handwerksarbeiten mit sich brachte, zeigen sich die Bewohner mit dem Resultat höchst zufrieden. „Viele Betroffene wissen nicht, dass ein Aufzug selbst bei Objekten mit begrenztem Platzangebot gut zu realisieren ist. Auch die Kosten, die ca. beim Doppelten eines Treppenlifts liegen, werden häufig überschätzt“, so Jörg Ammann. Mehr unter www.ammann-rottford.de und www.homeplaza.de.

Das moderne, reduzierte Design des Homelifts integriert sich harmonisch in die Raumsituation. Der selbsttragende Aufzugsschacht ist in zeitlos-elegantem Anthrazit gehalten und wird durch drei Glasscheiben – zwei an der kurzen, eine an der langen Seite – optisch aufgelockert.

(Foto: epr/Ammann & Rottford)



FIT BLEIBEN IM SERVICE WOHNEN

In Breitengüßbach stehen bereits die Rohbauten der 1. und 2. Bauabschnitte und mit dem Ausbau wurde begonnen. In Untersiemau und in Rödental sind schon viele Bewohner glücklich in ihrem neuen Zuhause nach dem Motto „Gemeinsam statt Einsam“.

In Deutschland fehlen rund 700.000 Wohnungen. Besonders der Bedarf an barrierefreien, seniorengerechten Wohnungen wird aufgrund der alternden Gesellschaft und des Pflegenotstandes immer größer. In Deutschland werden laut Berechnungen der Bundesregierung in den nächsten Jahren über zwei Millionen barrierefreie Wohnungen fehlen. In zehn Jahren werden voraussichtlich 22 Millionen Deutsche (26 Prozent) älter als 65 Jahre sein. Prognosen gehen davon aus, dass drei von vier Senioren im Alter Pflege benötigen. Für Bayern wird von der Barmer Versicherung eingeschätzt, dass es 2040 knapp 870.000 Pflegebedürftige geben wird.

Service Wohnanlagen als Antwort auf den akuten Pflege- notstand unterstützen Senioren, die selbstbestimmt in den eigenen vier Wänden bis ins hohe Alter leben möchten - Wohnen mit Betreuung und gesicherter ambulanter Pflege nach dem jeweiligen Bedarf. Aber auch Einsamkeit beschäftigt viele Senioren im Alter. Der ASB Arbeiter-Samariter-Bund als zuverlässiger Projektpartner bietet den Bewohnern in den Service Wohnanlagen ein umfangreiches Dienstleistungsangebot. In einer Art Modulsystem können die Bewohnerinnen und Bewohner vielfältige Grund- und Wahlleistungen sowie



SERVICE WOHNEN
BREITENGÜßBACH

Jetzt für
Kapitalanleger
5 %
degressive AfA

Klimafreundlicher Neubau
KFW
FÖRDERKREDIT
Wohngebäude EH 40



Visualisierung kann von der tatsächlichen Beschaffenheit abweichen!

Die passende Wohnungslösung für Senioren
Gut vernetzt im Herzen der Gemeinschaft

Sinnvolle Investition in Zeiten des Pflegenotstands

- Wir verkaufen 2- und 3-Zimmer-Wohnungen
- Bsp.: 2-Zi-Whg., 1. OG, 61 m², 270.000 Euro
- Barrierefreie Wohnungen, großzügige Bäder mit Fenster und bodengleicher Dusche, einladender Garten
- Betreuung durch den ASB, Veranstaltungsraum
- Hausmeisterservice, Aufzug, Süd-West-Loggien

Eff.-kL A+, Bed., 22,2 kWh(m².a), Erdwärme / Strom



Zur Website



RAAB
Aus Freude am Bauen

RAAB Baugesellschaft mbH & Co KG | Frankenstr. 7 | 96250 Ebensfeld | www.raab-bau.de

Beratung & provisionsfreier Verkauf
Constance Köpke | koepke@raab-bau.de
Tel.: 09573 338-39 | Mobil 0160 92115518



SERVICE WOHNEN
UNTERSIEMAU

Barrierefreie
Senioren-
wohnungen in
Untersiemau zu
verkaufen



Visualisierung kann von der tatsächlichen Beschaffenheit abweichen!

Gemeinsam statt einsam
Im Alter gut versorgt

- Mit Betreuungsleistungen des ASB, Quartiersmanagement der Gemeinde
- Preisbsp.: 2-Zi-Whg. 1. OG mit 69 m² Wfl. (inkl. 8 m² Balkon) KP 273.000 €
- Mit Balkon oder im EG Terrasse mit Gartenanteil
- Mit klimaneutralem Ziegel
- Parkähnliche Gartenanlage
- Effizienzklasse B, Bed., 60,8 kWh, 2024, Pellet

➤ Haus B bereits bewohnt



Mehr Infos:



Provisionsfreier Verkauf: Constance Köpke
Tel. 09573 338-39 | koepke@raab-bau.de



RAAB Baugesellschaft mbH & Co KG
www.raab-bau.de

sportliche, kulturelle und gesellschaftliche Veranstaltungen oder auch Unterstützung bei der Organisation für beispielsweise Wäscheservice, Wohnungsreinigung oder Fahrdienste auswählen. Vor Ort gibt es einen Veranstaltungsraum mit WC-Anlagen und der ASB hat ein Servicebüro eingerichtet. Im Veranstaltungsraum werden für die Bewohner, Gäste und Nachbarn Aktivitäten organisiert, so können sie sich treffen, sich austauschen und soziale Kontakte knüpfen. Eine erfahrene Hausverwaltung und ein Hausmeisterservice kümmern sich um die Sauberkeit, Reinigung und Instandhaltung der Gebäude und Freianlagen.

Kapitalanleger profitieren von einer Steuervergünstigung durch die degressive 5%ige AfA und sichern sich in Service Wohnanlagen gleichzeitig eine sinnvolle Altersvorsorge mit Pflegesicherheit.

Durch die hochwärmedämmende, nachhaltige Ziegelbauweise und die kostengünstigen und umweltfreundlichen Heizungen entstehen CO2 freundliche und zukunftsweisende Wohnprojekte in wertstabiler Qualität (In Breitengüßbach mit Erdwärme und in Rödental und Untersiemau mit Pelletheizung). Die modernen Neubauten werden mit Fußbodenheizung ausgestattet und auf dem Dach wird eine PV-Anlage errichtet. Für die Elektromobilität ist die Versorgung vorbereitet.

Im Alter gut versorgt - Treffen Sie die richtige Entscheidung für sich oder Ihre Angehörigen.

Es sind noch Wohnungen frei.

Bei Fragen wenden Sie sich an die RAAB Baugesellschaft, Frau Köpke, Tel. 09573 33839, E-Mail koepke@raab-bau.de, www.raab-bau.de

HALLO SMART HOME! - INNOVATIVES PANEL ALS IDEALE EINSTIEGSLÖSUNG ZUR STEUERUNG UND VISUALISIERUNG DER INTELLIGENTEN ELEKTROINSTALLATION

(epr) Job, Kids, Haushalt, Freunde: Im stressigen Alltag können uns Organisationstalent und ein kühler Kopf nicht schaden. Allerdings ist auch jede Hilfe willkommen, die unser Leben ein Stück weit komfortabler macht. Im eigenen Zuhause können das Produkte aus der Smart Home-Welt übernehmen.

Wer z. B. in Sachen intelligente Gebäudesteuerung nach einer hochwertigen Einstiegslösung sucht, ist mit DIVUS KNX IQ 8" bestens beraten. Denn im innovativen Stand-alone-Panel ist die KNX-Schnittstelle bereits integriert, sodass KNX-kompatible Elektrogeräte direkt darüber gesteuert werden können.

Das Panel übernimmt nicht nur die Visualisierung der Gebäudeautomation über DIVUS VISION. Als Aufputzgerät lässt es sich in bester Retrofit-Manier auch in bereits vorhandene Unterputz-



Bei DIVUS KNX IQ 8" ist die KNX-Schnittstelle bereits integriert, sodass sich sämtliche smarte Elektrogeräte darüber organisieren, steuern und visualisieren lassen. (Foto: epr/DIVUS GmbH)

dosen verbauen, sodass eine Installation unkompliziert erfolgen kann. Über das Touchpanel haben wir volle Kontrolle über die Funktionalität von u. a. Licht, Beschattung oder Musik und selbst von unterwegs ist eine einfache Steuerung via Smartphone oder Tablet möglich.

On top verfügt DIVUS KNX IQ 8" über den höchsten Sicherheitsstandard KNX Data Secure, der die Datenübertragung effektiv vor Manipulation schützt. Alle Infos unter www.divus.eu.



SF BUILDING
AUTOMATION

WIR BEREITEN SIE **JETZT**

FÜR DIE ZUKUNFT VOR



PHOTOVOLTAIK

ELEKTROINSTALLATION

NETZWERKTECHNIK

- ✓ Regionaler Meisterbetrieb
- ✓ Schnelle Realisierung
- ✓ Nur eigenes Fachpersonal
- ✓ Geplant nach Ihren Bedürfnissen
- ✓ Persönlicher Ansprechpartner

In Zeiten des Klimawandels und steigender Energiepreise ist es besonders wichtig, einen verlässlichen Partner an seiner Seite zu haben.

Wir haben die nötige Erfahrung, um Sie auf den Weg in Ihre persönliche Energiezukunft zu begleiten.

Daher zögern Sie nicht und kontaktieren Sie uns, um bereits jetzt von den unzähligen Vorteilen zu profitieren.

JETZT KONTAKTIEREN



SF Building Automation GmbH & Co. KG
 Zeitenhofer Str. 4 | 96182 Reckendorf
 09544 - 984960 | info@sfbam.de

FERTIGHÄUSER IN VARIABLEN AUSBAUSTUFEN: FÜR JEDE BAUFAMILIE DIE PASSENDE LÖSUNG



Foto: BDF/Regnauer Hausbau

Bad Honnef. Ob Heimwerker oder Komfortliebhaber – die verschiedenen Ausbaustufen in der Fertighausbranche bieten Baufamilien vielfältige Gestaltungs- und auch Einsparmöglichkeiten beim Bau ihres Traumhauses. Die Bandbreite ist groß: Von der minimalistischen Rohbauvariante, bei der viel Eigenleistung gefragt ist, bis zum bezugsfertigen Heim, in das die Besitzer gleich einziehen können. Jede Ausbaustufe eröffnet individuelle Freiräume und bringt Verantwortung mit sich. „So kann der Bauprozess ganz auf die persönlichen Fähigkeiten und das Budget angepasst werden“, betont Achim Hannott, Geschäftsführer des Bundesverbandes Deutscher Fertigbau (BDF).

Ausbaustufen: Vom Rohbau bis zum fertigen Haus

Für ihre einzelnen Ausbaustufen verwenden die Haushersteller oft unterschiedliche Begriffe, die für einen Leistungsumfang stehen, der von Hersteller zu Hersteller verschieden sein kann:

Ob Ausbauhaus oder Bau-mit-Haus, fast-vollendet oder fast-vollendet Plus, schlüsselfertig oder technikfertig – das Vokabular hält einige Varianten bereit. „Da es keine einheitlich vorgegebenen Begrifflichkeiten bei den Ausbaustufen gibt, empfehlen wir, die Bau- und Leistungsbeschreibung genau durchzulesen“, betont Hannott.

Je nach Eigenleistungs-Anteil kann die Bauherrschaft sich auch beim Fertighaus miteinbringen.

Beim Rohbauhaus oder Ausbauhaus etwa ist der Eigenanteil groß und handwerkliche Vorkenntnisse sowie ausreichend Helfer sind notwendig. Wer sich den Innenausbau zutraut, kann Bodenbelags- und Malerarbeiten, aber auch Installationsarbeiten übernehmen. Diese sogenannte „Muskelhypothek“ kann für den Bauherrn eine Kostenersparnis und auch einen Finanzierungsvorteil bedeuten. Überschätzen sollte er seine Fähigkeiten und zeitlichen Kapazitäten aber besser nicht.

Individuelle Planung: Transparenz und Beratung

Um die passende Ausbaustufe zu finden, empfiehlt der Bundesverband Deutscher Fertigbau eine intensive Beratung durch den Fertighaushersteller in Anspruch zu nehmen. Die Experten zeigen die Möglichkeiten und die benötigten fachlichen Vorkenntnisse auf. Die Mitgliedsfirmen des Verbandes verpflichten sich zu hohen Standards, die sich am QDF-Siegel der Qualitätsgemeinschaft Deutscher Fertigbau erkennen lassen. Wenn Leistungen aus dem Gesamtpaket herausgenommen werden, ist es wichtig, dass die Bedingungen und die terminliche Situation genau abgesprochen werden. „Ein Fertighaushersteller des BDF zeichnet sich durch einen klaren Kommunikationsstil und transparente Leistungsbeschreibungen aus“, betont Hannott.

Fertighausbau: Flexibel und zukunftsorientiert

Das Fertighaus passt sich flexibel den Bedürfnissen seiner Bewohner an. Wer

sich für eine Ausbaustufe mit hohem Eigenleistungsanteil entscheidet, kann später weitere Arbeiten nach eigenen Vorstellungen umsetzen oder das Haus modular erweitern. Viele Hersteller bieten zudem technische Lösungen, die eine nachträgliche Aufrüstung erleichtern – sei es durch smarte Gebäudetechnik oder nachhaltige Energiesysteme. „Fertighäuser bieten nicht nur eine planbare und effiziente Bauweise, sondern auch die Möglichkeit, das Eigenheim über viele Jahre hinweg an wechselnde Lebensphasen anzupassen“, erklärt BDF-Geschäftsführer Achim Hannott.

So ist in den verschiedenen Ausbaustufen der jeweiligen Fertighaus-Hersteller für jeden etwas dabei: Für Familien, die ein sofort bezugsfertiges Zuhause suchen ebenso wie für Selbsterbauer, die sich gerne mit ihren Fähigkeiten selbst verwirklichen.



Foto: BDF/ FischerHaus



ZÜGIGE ORIENTIERUNG AUF DEM IMMOBILIENMARKT

(spp-o) Die Publikation „Markt für Wohnimmobilien“ gibt mit Daten, Fakten und Trends Antworten auf viele Fragen. Auch online bietet die jährliche Untersuchung Interessierten schnell umfassende Informationen zum Immobilienmarkt in ihrer Region.

Der Immobilien-Preisspiegel, der einen Überblick über die Marktlage im Neubau und Bestand gibt, umfasst rund 1.000 Städte, darunter 15 Großstädte mit mehr als 500.000 Einwohnern sowie 67 Städte

mit über 100.000 Einwohnern. Ebenfalls enthalten sind Pendlerorte mit mehr als 10.000 Einwohnern.

Die Web-Version des „Markt für Wohnimmobilien“ ermöglicht mit zahlreichen Such- und Filterfunktionen eine zügige Orientierung auf dem Immobilienmarkt.

Die Immobilienexperten von LBS und Sparkassen werden seit dem Jahr 2000 regelmäßig zu ihrer Einschätzung der Angebots- und Nachfragesituation auf dem Neu-

bau- und Gebrauchtwohnungsmarkt befragt (www.lbs-markt-fuer-wohnimmobilien.de). Die Erhebung ergibt ein umfassendes Bild der Wohnungsmarktsituation in Deutschland.

Ein Ergebnis: Mit den gestiegenen Zinsen hat sich die Zahl der potentiellen Immobilien-Käufer verringert. So gaben 90 Prozent der befragten Immobilienvermittler zu Protokoll, der Verkauf einer Immobilie dauere länger, als es in den vergangenen fünf Jahren üblich war.

Eigenwohnraumförderung im Freistaat Bayern

Viele Bürgerinnen und Bürger kennen die Eigenwohnraumförderung durch den Freistaat Bayern noch nicht. Ziel ist es, bei der Finanzierung der eigenen vier Wände zu unterstützen.

WER WIRD GEFÖRDERT?

Haushalte, die bestimmte Einkommensgrenzen einhalten (und die sind höher als allgemein vermutet wird). Eine individuelle Einkommensberechnung erstellt die zuständige Bewilligungsstelle (Landratsamt oder kreisfreie Stadt). Schneller Überblick mit dem Förderlotsen: https://banking.bayernlb.de/bayernlabo_fl/mini-lotse/

WAS WIRD GEFÖRDERT?

- Angemessen große Eigenheime und Eigentumswohnungen,
- Neubau, Ersterwerb und Zweiterwerb, Gebäudeänderung und Gebäudeerweiterung bei zusätzlicher Wohnraumschaffung.

FÖRDERANTRAG:

Vor Baubeginn oder Abschluss des Vertrages über den Erwerb des zu fördernden Objektes bei der zuständigen Bewilligungsstelle (Landratsamt oder kreisfreie Stadt).

Eine Anfrage und Antragstellung kann auch online über www.bayernlabo.de direkt im Anschluss an den Förderlotsen durchgeführt werden.

KOMBIFÖRDERUNG

Kann mit Förderprodukten der KfW kombiniert werden.

DIE AKTUELLEN FÖRDERKONDITIONEN

werden jeweils im Internet unter www.bayernlabo.de veröffentlicht.

Darüber hinaus informiert die zuständige Bewilligungsstelle (Landratsamt oder kreisfreie Stadt) individuell über die Fördermöglichkeiten.

BAYERNLABO

Die Bayerische Landesbodenkreditanstalt (BayernLabo) ist das Förderinstitut der Bayerischen Landesbank (BayernLB) und als Organ der staatlichen Wohnungspolitik für die Wohnraumförderung im Freistaat Bayern zuständig.

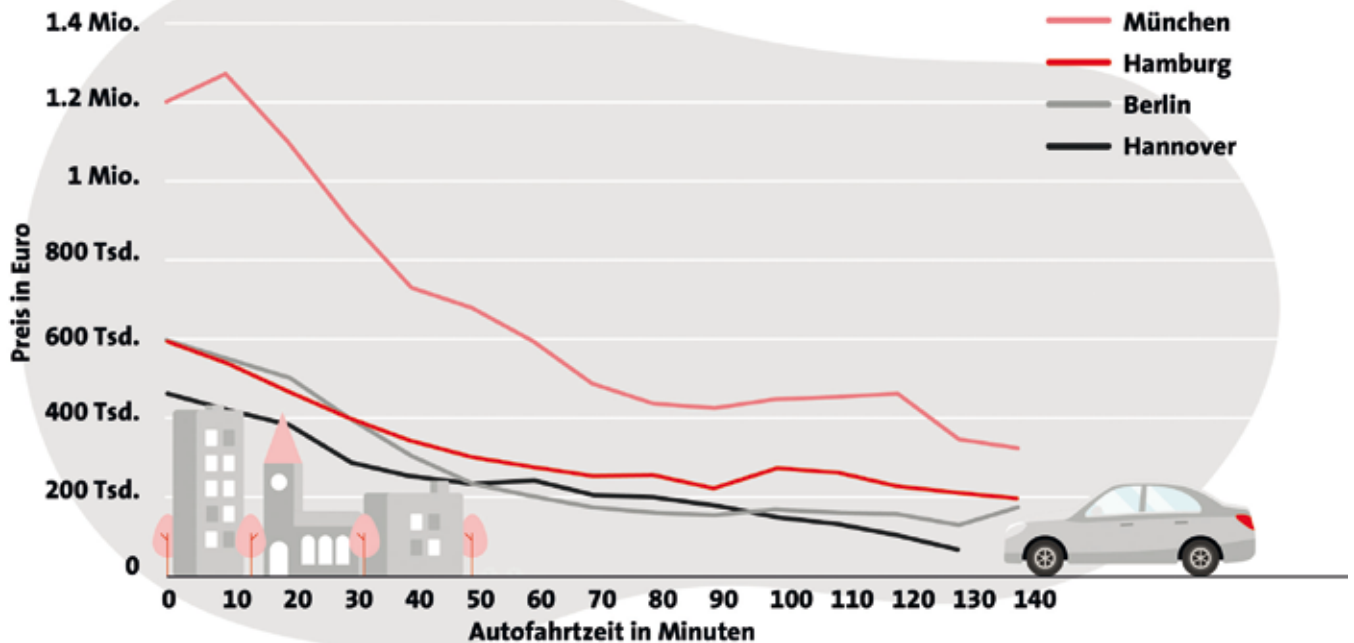


BayernLabo
Brienner Straße 16
80333 München
info@bayernlabo.de
www.bayernlabo.de



Sparen am Standort: Je weiter entfernt von der Großstadt, desto günstiger

Inserierte Kaufpreise für Eigenheime nach zeitlicher Autofahrzeit vom Stadtzentrum im Jahr 2020



Quelle: empirica-Regionaldatenbank (Basis: value Marktdaten)

© LBS 2024

TROTZ ZINSANSTIEG – SO KLAPPT DER WEG INS EIGENHEIM

(spp-o) Die Immobilienpreise sind hoch, die Zinsen gestiegen – der Traum vom eigenen Zuhause rückt für viele, insbesondere für junge Familien, scheinbar in unerreichbare Ferne. Dennoch kann der Einzug in die eigenen vier Wände gelingen. Im Auftrag der LBS hat das Forschungsinstitut empirica untersucht, wie Haushalte mit durchschnittlichem Einkommen trotz der schwierigen Lage heute Eigentum erwerben können.

So setzen viele Kaufwillige schlicht auf Verzicht, zum Beispiel bei der Ausstattung oder der Anzahl der Zimmer. Oder sie nehmen bewusst einen größeren Sanierungsbedarf in Kauf, damit das Objekt in der Wunschlage zum Budget passt. Für wieder andere ist es eine Option, statt des angestrebten Hauses zunächst eine Wohnung zu kaufen, die ähnliche Ausstattungsmerkmale bietet wie einen Garten oder einen Balkon. Dann gibt es auch diejenigen, die nach einem Ausflug in die Großstadt, bei-

spielsweise zum Studieren, bewusst wieder in die Heimat auf dem Land zurückkehren. Dort sind die Preise für ein Eigenheim in der Regel umso niedriger, je weiter der Standort von einer Großstadt entfernt ist (siehe Grafik). Sparen können auch diejenigen, die ihren Eltern oder Großeltern das Haus abkaufen – in der Regel zu einem Preis unterhalb des Marktniveaus, sodass sie mit dem gesparten Geld nach ihrem Geschmack modernisieren können.

Foto: LBS/spp-o

NUR EIN KLICK: JETZT MIT UNS SANIEREN

Sie möchten Ihre Immobilie sanieren oder modernisieren?
Nutzen Sie unseren SanierungsGuide im MeinZuhausePortal.

f @ in v
www.vrbank-bafo.de/meinzuhaue

VR Bank
Bamberg-Forchheim



Jetzt kostenlosen
SanierungsGuide
entdecken!




wolf
Ihr Ansprechpartner
Thorsten Held
+49 177 8929 265
thorsten.held@wolfsystem.de



WOLF-HAUS
EIN LEBEN LANG



www.adlerhaus.de



www.aischtafer-holzhaus.de
Auf Liebe zum Holz



**DAN-WOOD
HOUSE**

Jobmesse Franken
Messe für qualifizierte Arbeitssuchende
11.-12.10.2025
brose ARENA Bamberg
www.jobmesse-franken.de
Ein Projekt der MTB Messteam Bamberg GmbH



appell
GmbH
PLANUNG | FERTIGUNG | MONTAGE
Hofackerstraße 6 - 96142 Hollfeld
Telefon (0 92 74) 4 24
www.schreinerei-appel-hollfeld.de



Nüblein
Bau- und Möbelschreinerei
www.nueblein.de



EBK
DÄNISCH DESIGNED
WWW.EBK-HAUS.DE



massa HAUS



HEINZ VON HEIDEN
MASSIVHÄUSER
Das ist Dein Haus.



**WOLLEN EIN NH-FÖDERFÄHIGES
HAUS MIT QNG-SIEGEL?**
Besuchen Sie uns auf der
Immobilienmesse Franken!
FISCHERHAUS
Ludwigshafen

BETONGOLD
Journal
FÜR ALLE, DIE IHR ZUHAUSE WERTSCHÄTZEN.
GEBALLE KOMPETENZ FÜR BAUEN, WOHNEN
UND IMMOBILIEN IN FRANKEN.
www.betongold-journal.de



**DHM
Deutsche
HausManufaktur**

**Die Nr. 1 für
Dein Projekt.**
HORNBACH
Es gibt immer was zu tun.
Laubacher 5-9
96052 Bamberg



Schwabenhaus
STARKE HÄUSER. SEIT 1966



**RÖTZER
ZIEGEL
ELEMENT
HAUS**



**RG REI
HOLZHAUS**



**FINGER
HAUS**
ALLES RICHTIG GEMACHT.



**Bosselmann
Holzbau**
Frensdorf
09502 - 92 46 88
Bosselmann-Holzbau.de



RAAB
Aus Freude am Bauen
09573 / 338-39
koepke@raab-bau.de
www.raab-bau.de



**engelhardt
geissbauer**
www.eg-holzhaus.de



**PROBAU
MASSIVHAUS**

**22. Immobilienmesse
Franken**
25.-26.01.2025
brose ARENA Bamberg
www.immobiliennmesse-franken.de
Ein Projekt der MTB Messteam Bamberg GmbH



**CETO
TECHNOLOGY**



**Höcker
Wärmepumpen**



saffer
WOHNBAU GMBH



BKM
MANNESMANN
Fachbetriebe für ein tröstliches Zuhause

Treppen nach Maß
TREPPEN MEISTER ENGELHARD
Das Original
Engelhard Treppen
Schreinerei GmbH
Bahnhofstraße 24
96117 Memmelsdorf
Tel. 09262/9919-0 · Fax 9919-29
www.treppen-engelhard.de

elements
BAD / HEIZUNG / ENERGIE

LEYKAM HOLZBAU
Holzhäuser · Zimmerei
Ausbau · Sanierung
Leykam Holzbau GmbH · Krumme Föhre 98
95359 Kasendorf · Tel. 09228-251
Mitglied der Hand-in-Hand-Werke
www.leykam-holzbau.de

LECHNER
Massivhaus
Massiv. Schnell.
Schlüsselfertig.
Wohngesund.
Die Wand macht den Unterschied
www.lechner-massivhaus.de

HOLZBAUHAUS
www.holzbauhaus.de

DAS MASSIVHOLZHAUS
Holzbau neu definiert.
Holzbau Übel GmbH
96194 Walsdorf-Erlau
Tel.: 09549 224
www.holzbau-uebel.de

LEIPFINGER BADER
Eine Entscheidung für's Leben
www.leipfinger-bader.de

POLARLIFEHAUS®
FINEST FROM FINLAND

Büdenbender
DAS BAUT EICH GEFÜHLE

HOLZVOGEL
Kompromisslos gut bauen
An der Brücke 9 / 97521 Oberkochen
Tel. 09371 930820 / www.holzvogel.de

OKAL
Ausgezeichnete Häuser

MAGNAT
Fenster & Türen

22. Immobilienmesse Franken
25.-26.01.2025
brose ARENA Bamberg
www.immobiliennmesse-franken.de
Ein Projekt der MTB Messeteam Bamberg GmbH

KRINES
fenster | türen | wintergärten
werte prägen lebensräume
Industriestraße 5
97522 Sand a. Main
Tel. 09524 83380
www.krines-online.de

KT kanal türpe
Alles rund ums Abwasser!
Geo 09382 / 31 03 - 0
BA 0951 / 923 00 00
www.kanaltuerpe.de

VERKAUF MONTAGE
www.scherb-systeme.de
BERATUNG

REGIONAL-HAUS.DE

Erdwärme Gemeinschaft Bayern e.V.

SAMSUNG
KLIMA- UND WÄRMEPUMPENSYSTEME

Schramm
Sonnenenergie ganz ohne Stress:
www.schramm-solar.de

alpha innotec
alpha-innotec.com

Jenzlein FENSTER
Haustüren | Wintergärten | Terrassendächer
Eisengarten 3 | 96129 Münsdorf | Tel. 09335-90 23-0
info@jenzlein.com | www.jenzlein.com

Böhlein
DIE TREPPENBAUER
GERBER & CO. KG

20. Gesundheitsmesse
franken aktiv & vital
21.-22.03.2026
brose ARENA Bamberg
www.franken-aktiv-vital.de
Ein Projekt der MTB Messeteam Bamberg GmbH

SOLARTECH
IHRE SONNIGE ZUKUNFT

BRÖTJE HEIZUNG

HARGASSNER
HEIZTECHNIK DER ZUKUNFT



Jobmesse Franken
Messe für qualifizierte Arbeitssuchende
11.-12.10.2025
brose ARENA Bamberg
www.jobmesse-franken.de
Ein Projekt der MTB Messteam Bamberg GmbH



23. Immobilienmesse Franken
24.-25.01.2026
brose ARENA Bamberg
www.immobiliennmesse-franken.de
Ein Projekt der MTB Messteam Bamberg GmbH



20. Gesundheitsmesse franken aktiv & vital
21.-22.03.2026
brose ARENA Bamberg
www.franken-aktiv-vital.de
Ein Projekt der MTB Messteam Bamberg GmbH



BETONGOLD
Journal
FÜR ALLE, DIE IHR ZUHAUSE WERTSCHÄTZEN.
GEBALLTE KOMPETENZ FÜR BAUEN, WOHNEN UND IMMOBILIEN IN FRANKEN.
www.betongold-journal.de

DIE BESTEN AUSSICHTEN

Einzige Villa mit außergewöhnlichem Charme und vielen Highlights



91322 Gräfenberg Diese eindrucksvolle Villa in der Fränkischen Schweiz, eingebettet in ein nicht einsehbares Grundstück von 1.308 m² mit altem, majestätischem Baumbestand, lässt keine Wünsche offen. **Grundstgr.** 1.308 m² **Wfl.** 296 m² **Zi.** 5 **Baujahr** 1988 **Heizung** Zentral **Ausweistyp** Verbrauchsausweis **Energiebedarf** 124 kWh/(m²a) **Energieeffizienzklasse** D
€ 1.599.000
info@immounion24.de
T 09126 2959675

Einfamilienhaus in ruhiger, sonniger Lage



91590 Bruckberg Das Wohnhaus ist freistehend und liegt in leichter Südhanglage ruhig an einem Wendehammer. Das Gebäude ist eingeschossig, voll unterkellert, das Dachgeschoss ist ausgebaut. Terrassen liegen nach Süden und Westen. **Grundstgr.** 669 m² **Wfl.** 150 m² **Zi.** 4 **Baujahr** 1983 **Heizung** Öl-Zentral **Ausweistyp** Verbrauchsausweis **Energiebedarf** 219,8 kWh/(m²a) **Energieeffizienzklasse** G € 435.000
info@rhi-immobilien.de
T 098112224

4-Zimmer-ETW mit Dachterrasse



90489 Nürnberg Wohnung über 2 Ebenen, Dachterrasse mit herrlicher Aussicht, Einbauküche, Sauna, Kaminanschluss, Kellerabteil **Wfl.** 155 m² **Zi.** 4 **Baujahr** 1912 **Heizung** Gas-Zentral **Ausweistyp** Verbrauchsausweis **Energiebedarf** 125 kWh/(m²a) **Energieeffizienzklasse** D
€ 439.000

imm@vrbank-bafo.com
T Horst Franke, 09126 2898-418

Stilvolle 3-Zimmer-Wohnung mit Süd-Balkon



96149 Breitengüßbach Diese einladende 3-Zimmer-Eigentumswohnung befindet sich im 1. Obergeschoss eines modernen 7-Parteienhauses aus dem Jahr 2016. Sie ist aktuell vermietet und wird zu Ende 2025 frei. **Wfl.** 79,34 m² **Zi.** 3 **Baujahr** 2016 **Heizung** Wärmepumpe **Ausweistyp** Bedarfsausweis **Energiebedarf** 16 kWh/(m²a) **Energieeffizienzklasse** A+ € 302.000

info@immobilien-pfister.de
T Immobilien Pfister | 09544-98 65 300

AUF ERFOLG: INSERIEREN IM WOBLA

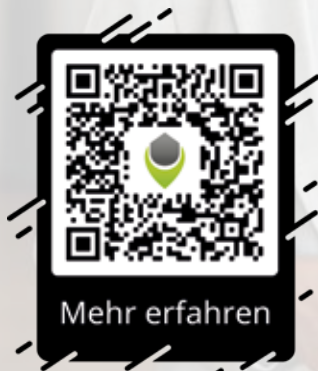
Biegenhofstraße 15
Info@wobla.net
T 0951 9 66 99-0

WOBLA

96103 Hallstadt
www.wobla.net
T 0951 9 66 99-0

ANZEIGE

Jetzt als Makler kostenfrei Immobilien inserieren



HAUS

Einzige Villa mit außergewöhnlichem Charme und vielen Highlights



91322 Gräfenberg Diese eindrucksvolle Villa in der Fränkischen Schweiz, eingebettet in ein nicht einsehbares Grundstück von 1.308 m² mit altem, majestätischem Baumbestand, lässt keine Wünsche offen. **Grundstgr.** 1.308 m² **Wfl.** 296 m² **Zi.** 5 **Baujahr** 1988 **Heizung** Zentral **Ausweistyp** Verbrauchsausweis **Energiebedarf** 124 kWh/(m²a) **Energieeffizienzklasse** D
€ 1.599.000
info@immounion24.de
T 09126 2959675

Voll vermietet! Wohn- und Geschäftshaus in der Innenstadt von Bad Rodach!



96476 Bad Rodach Beste Lage, absolut zentral! Dieses gepflegte Wohn- und Geschäftshaus ist gut und langjährig vermietet und besitzt eine Gesamtfläche von 329 m², aufgeteilt in 2 Wohnungen und eine Gewerbeinheit. **Grundstgr.** 360 m² **Wfl.** 329 m² **Zi.** 9 **Baujahr** 1955 **Heizung** Öl-Zentral **Ausweistyp** Bedarfsausweis **Energiebedarf** 106,10 kWh/(m²a) **Energieeffizienzklasse** D
€ 379.000
pohl.immobilien@t-online.de
T Robert Pohl 09564/4460

Sehr gepflegtes Mehrfamilienhaus!



90489 Nürnberg Das sehr gepflegte 13 Familienhaus in der Ludwig-Feuerbach-Str., von 1952 in der Gemarkung „Gärten b. Wöhrd“. Das Haus ist seit 1952 im Familienbesitz was seinen sehr guten Zustand wieder spiegelt. **Grundstgr.** 420 m² **Wfl.** 721 m² **Baujahr** 1952 **Heizung** Gas-Etagenheizung **Ausweistyp** Verbrauchsausweis **Energiebedarf** 128,90 kWh/(m²a) **Energieeffizienzklasse** D
€ 2.300.000
info@ikv-gmbh.de
T Michael Dülk 01728103135

Traumhaus



96272 Hochstadt am Main Die Stilvolle Eleganz und die offene Wohnraumgestaltung des Bungalows werden Sie begeistern. **Grundstgr.** ca. 1.200 m² **Wfl.** ca. 170 m² **Zi.** 5 **Baujahr** 2019 **Heizung** Zentral **Ausweistyp** Bedarfsausweis **Energiebedarf** 26 kWh/(m²a) **Energieeffizienzklasse** A+
€ 798.000 zzgl. 3,57% Maklerprovision

coburg@von-poll.com
T 095617953830

Stilvolles Einfamilienhaus in begehrter Traumlage von Coburg!



96450 Coburg Willkommen in Ihrem neuen Zuhause in Coburg! Dieses großzügige Einfamilienhaus mit einem weitläufigen Grundstück von 3.663 m² bietet Ihnen viel Platz, Komfort und eine besondere Wohnatmosphäre. **Grundstgr.** 3.663 m² **Wfl.** 317 m² **Zi.** 6 **Baujahr** 1978 **Heizung** Gas-Zentral **Ausweistyp** Bedarfsausweis **Energiebedarf** 181,50 kWh/(m²a) **Energieeffizienzklasse** F
€ 1.050.000,00
timucin.balkan@immo-kolb.de
 Timuçin Balkan

Einziehen & wohlfühlen: Schickes, umfangreich saniertes EFH mit vielen Extras



95237 Weibsdorf Dieses top-gepflegte Einfamilienwohnhaus ist in den Jahren 2016 und 2021/2022 fachmännisch saniert worden (u.a. Stromleitungen, Heizung). Mit luxuriös ausgestatteter EBK, neu angelegtem Garten, Tageslichtbadzimmer, Garage u.v.m. **Grundstgr.** 512 m² **Wfl.** 116 m² **Zi.** 4 **Baujahr** 1964 **Heizung** Gas-Zentral **Ausweistyp** Bedarfsausweis **Energiebedarf** 172 kWh/(m²a) **Energieeffizienzklasse** F
€ 349.000
info@dietael-steinle.de
T Birgit Dietel, 09281 7261-20

Neues Einfamilienhaus mit Doppelgarage in Sengenthal



92369 Sengenthal NEUBAU = Effizient + Großzügig + Modern! Stadtnahe Lage für Familien! NEUBAU-Einfamilienhaus mit Doppelgarage in Sengenthal bei Neumarkt/OPf., ruhige Wohnlage am Beginn an einer Sackgasse **Grundstgr.** 710m² **Wfl.** 156,17 m² **Zi.** 5 **Heizung** Luft-Wasser-Wärmepumpe **Ausweistyp** Bedarfsausweis **Energiebedarf** 19,2 kWh/(m²a) **Energieeffizienzklasse** A+
€ 779.000
c.lautenschlager@lautenschlager-immobilien.de
T Christian Lautenschlager, Tel. 09181 465173

3-Familienwohnhaus mit Garage



91126 Schwabach Vielseitiges Mehrfamilienwohnhaus mit Renovierungsbedarf, teilweise vermietet, Balkone, Terrasse, Gäste-WC, großzügiges Grundstück, Garage **Grundstgr.** 602 m² **Wfl.** 220 m² **Zi.** 9 **Baujahr** 1958 **Heizung** Öl-Zentral **Ausweistyp** Verbrauchsausweis **Energiebedarf** 329,8 kWh/(m²a) **Energieeffizienzklasse** H
€ 560.000

immo@vrbank-bafo.com
T Horst Franke, 09126 2898-418

Einfamilienhaus mit uneinsehbarem Garten



91077 Kleinsendelbach Wohnhaus mit 2 Bädern, Einbauküche, voll unterkellert, Terrasse, uneinsehbarer Garten, große Hofeinfahrt, Doppelgarage **Grundstgr.** 726 m² **Wfl.** 160 m² **Zi.** 7 **Baujahr** 1978 **Heizung** Öl-Zentral **Ausweistyp** Verbrauchsausweis **Energiebedarf** 150 kWh/(m²a) **Energieeffizienzklasse** E
€ 499.000

immo@vrbank-bafo.com
T Horst Franke, 09126 2898-418

Einfamilienhaus in ruhiger, sonniger Lage



91590 Bruckberg Das Wohnhaus ist freistehend und liegt in leichter Südhanglage ruhig an einem Wendehammer. Das Gebäude ist eingeschossig, voll unterkellert, das Dachgeschoss ist ausgebaut. Terrassen liegen nach Süden und Westen. **Grundstgr.** 669 m² **Wfl.** 150 m² **Zi.** 4 **Baujahr** 1983 **Heizung** Öl-Zentral **Ausweistyp** Verbrauchsausweis **Energiebedarf** 219,8 kWh/(m²a) **Energieeffizienzklasse** G
€ 435.000
info@rhi-immobilien.de
T 098112224

Rinnig-Park I Eggolsheim/ Forchheim



91330 Eggolsheim In Eggolsheim bieten wir zwei attraktive Wohnvarianten an – perfekt für Singles, Paare oder Familien. Wählen Sie zwischen der 120 m² Variante oder der großzügigeren 140 m² Variante. **Grundstgr.** 120 m² **Wfl.** 120 oder 140 m² **Zi.** ab 4 **Baujahr** 2025 **Heizung** Luft-Wasser-Wärmepumpe
€ 379.000

verwaltung@bbprojektgruppe.de
 ATIM 015560330444

WOHNUNG

Renovierte 4-Zimmer-Wohnung



96194 Walsdorf Ruhige, familienfreundliche Wohnlage, umfassen modernisiert, große Küche, 2 Tageslichtbäder, Einbauküche, Balkon, Gartennutzung, sofort bezugsfertig **Wfl.** 115 m² **Zi.** 4 **Baujahr** 1958 **Heizung** Fernwärme **Ausweistyp** Bedarfsausweis **Energiebedarf** 139,7 kWh/(m²a) **Energieeffizienzklasse** E
€ 248.000

immo@vrbank-bafo.com
T Paula Zeitler-Königsrainer 0951 862-343

4-Zimmer-ETW mit Dachterrasse



90489 Nürnberg Wohnung über 2 Ebenen, Dachterrasse mit herrlicher Aussicht, Einbauküche, Sauna, Kaminanschluss, Kellerabteil **Wfl.** 155 m² **Zi.** 4 **Baujahr** 1912 **Heizung** Gas-Zentral **Ausweistyp** Verbrauchsausweis **Energiebedarf** 125kwh/(m²a) **Energieeffizienzklasse** D
€ 439.000

immo@vrbank-bafo.com
T Horst Franke, 09126 2898-418



90542 Eckental/Escheanu Gepflegte Wohnung im 2. OG ohne Aufzug, sep. WC, Einbauküche, Kellerraum, pflegeleichte Bodenbeläge, Garage, gute Wohnlage, gut vermietet **Wfl.** 73 m² **Zi.** 3 **Baujahr** 1972 **Heizung** Öl-Zentral **Ausweistyp** Verbrauchsausweis **Energiebedarf** 110,2 kWh/(m²a) **Energieeffizienzklasse** D
€ 210.000

immo@vrbank-bafo.com
T Gerald Böhm, 09126 2898-411

Schicke Wohnung im 3. OG



91207 Lauf a.d.Pegnitz Schicke Wohnung im 3. OG, überdachter Balkon, Bad mit Wanne, Gäste-WC, moderne Einbauküche, Abstellraum, ruhige und dennoch zentrale Lage, kurzfristig verfügbar **Wfl.** 73 m² **Zi.** 3 **Baujahr** 1964 **Heizung** Gas-Zentral **Ausweistyp** Verbrauchsausweis **Energiebedarf** 109 kWh/(m²a) **Energieeffizienzklasse** D
€ 255.000

immo@vrbank-bafo.com
T Horst Franke, 09126 2898-418

Stilvolle 3-Zimmer-Wohnung mit Süd-Balkon



96149 Breitengüßbach Diese einladende 3-Zimmer-Eigentumswohnung befindet sich im 1. Obergeschoss eines modernen 7-Parteienhauses aus dem Jahr 2016. Sie ist aktuell vermietet und wird zu Ende 2025 frei. **Wfl.** 79,34 m² **Zi.** 3 **Baujahr** 2016 **Heizung** Wärmepumpe **Ausweistyp** Bedarfsausweis **Energiebedarf** 16 kWh/(m²a) **Energieeffizienzklasse** A+ € 302.000

info@immobilien-pfister.de
T Immobilien Pfister I 09544-98 65 300

Renovierte 2,5-Zimmer-Wohnung



96050 Bamberg Attraktive Wohnung, komplett renoviert, hochwertige Bodenbeläge, Einbauküche, Balkon, Aufzug, Kellerraum, sofort verfügbar **Wfl.** 59 m² **Zi.** 2,5 **Baujahr** 1973 **Heizung** Öl-Zentral **Ausweistyp** Verbrauchsausweis **Energiebedarf** 114,1 kWh/(m²a) **Energieeffizienzklasse** D
€ 248.000

immo@vrbank-bafo.com
T Paula Zeitler-Königsrainer 0951 862-343

3,5-Zimmer-Eigentumswohnung



96052 Bamberg Wohnung im 2. OG ohne Aufzug, Tageslichtbad mit Wanne und Dusche, Balkon, Gartenanteil, Kellerraum **Wfl.** 81 m² **Zi.** 3,5 **Baujahr** 1907 **Heizung** Gas-Etagenheizung **Ausweistyp** Bedarfsausweis **Energiebedarf** 244,4 kWh/(m²a) **Energieeffizienzklasse** G
€ 287.000

immo@vrbank-bafo.com
T Michael Lorber 0951 862-344

Neuwertige 2-Zimmerwohnung mit Einbauküche und TG-Stpl. in zentraler Lage



95326 Kulmbach moderne 2-Zimmerwohnung, hochwertiger Einbauküche, Tiefgarage, Stellplatz in der Garage, in zentraler Lage von Kulmbach, freistehend, Fahrstuhl, Balkon, 5. Obergeschoss, schöne Aussicht **Grundstgr.** 2.200 m² **Wfl.** 57,45 m² **Zi.** 2 **Baujahr** 2023 **Heizung** Wärmepumpe **Ausweistyp** Bedarfsausweis **Energiebedarf** 17,7 kWh/(m²a) **Energieeffizienzklasse** A+
€ 303.600
florian.naumann@joena.de
T 01776948408

Neubau nahe Nürnberg-Innenstadt, degressive AfA 5% p.a.



90439 Nürnberg Neubau mit Tiefgarage in top Infrastruktur, 160 m zur U-Bahn, 4 Stationen zum Hbf: 2 Zimmer mit Balkon & Tageslichtbad, 4. OG, Mietgarantie für Kapitalanleger, degressive AfA 5% p.a. **Wfl.** 58,06 m² **Zi.** 2 **Baujahr** 2022 **Heizung** Erdgas H, Strom-Mix **Ausweistyp** Bedarfsausweis **Energiebedarf** 15,7 kWh/(m²a) **Energieeffizienzklasse** A+
€ 347.750

verkauf@schultheiss-projekt.de
T Günther Weyermann, Tel. 0911 93425-302

BAUPLATZ

Sonniges Baugrundstück



96123 Melkendorf Großzügiger Bauplatz, ideal für Ein- oder Zweifamilienhaus samt Garage, ohne Bauzwang, Bebauung nach § 34 BauGB (Nachbarschaftsbebauung) **Grundstücksgröße.** 800 m²
€ 198.000

immo@vrbank-bafo.com
T Paula Zeitler-Königsrainer 0951 862-343

IMMER GOLDRICHTIG

IHRE IMMOBILIENANZEIGE IM BETONGOLD-JOURNAL

Buchungsauftrag für Ihre Immobilienkleinanzeige/n

Dafür einfach diesen Coupon ausfüllen, ausschneiden und per Post, Fax oder E-Mail an diese Adresse senden: Betongold Medien UG (haftungsbeschränkt) & Co. KG, SteffenMarx, Anton-Schuster-Straße 56, 96052 Bamberg, Tel +49 951 13 38 542, Fax +49 951 13 03 04, steffen.marx@betongold-journal.de, www.betongold-journal.de

☐ Hiermit bestelle ich _____ (Anzahl) Immobilien-Kleinanzeige/n für Heft 02/2025

Vorname/Name _____

Straße/Haus-Nr. _____

PLZ/Ort _____

Geburtsdatum _____

Telefon _____

E-Mail _____

Datum/Unterschrift _____

Mit meiner Unterschrift bestätige ich meine Bestellung

Den Betrag von jeweils 99,-- € pro Anzeige überweise ich auf folgendes Konto: Betongold Medien UG (haftungsbeschränkt) & Co. KG, Anton-Schuster-Straße 56, 96052 Bamberg, VR Bank Bamberg eG, Konto 157328400, BLZ 77060100, IBAN DE66770601000001573284, BIC GENODEF1BA2.

Nach Geldeingang erhalte ich einen Link, über den ich meine Insertionsdaten hochladen kann.



Jobmesse Franken

mg^o mediengruppe
oberfranken

Jetzt schon vormerken!

Mit der neuen **Jobmesse Franken** nimmt das Messteam Bamberg, seit über 20 Jahren bekannt durch die Immobilienmesse Franken und die Gesundheitsmesse Franken aktiv und vital, ein weiteres spannendes, vielversprechendes und bedeutendes Messethema dazu.

In Abgrenzung zu der in Bamberg bereits bestehenden Ausbildungsmesse und auch der Studienmesse, möchte sich die neue **Jobmesse Franken** vor allem auf qualifizierte und motivierte Mitarbeiter, Fach- und Führungskräfte, sowie auf Jobsuchende und Wechselwillige konzentrieren. Mit Bamberg im Zentrum richten wir unser Augenmerk hierbei auf die gesamte fränkische Region. Hierzu wird eine frankenweite Werbekampagne über alle relevanten Kanäle gestartet, die rund um Bamberg in einem Einzugsgebiet von bis zu ca. 100 km potenziell interessierte und qualifizierte Mitarbeiter mit interessanten Arbeitgebern zusammenführt.



Als **Aussteller** kommen Firmen fast aller Branchen und Größen in Frage. Z. B. aus den Bereichen Bau, Handwerk, Gesundheit, Pflege, Produktion, Handel & Einzelhandel, Tourismus und Gastronomie, Transport, Industrie, Versicherung, Finanzen, IT, Behörden und Öffentlicher Dienst. Ergänzend auch Zeitarbeitsfirmen, Existenzgründer, Sprachschulen, Coachinganbieter, Bildungsträger, Unternehmensberatungen, Jobbörsen, Akademien, Dachverbände, Institutionen und sonstige Netzwerke.

Für unsere erste Jobmesse streben wir zunächst als Ziel ca. 100 bis 150 ausstellende Firmen aus ganz Franken an.

Die brose Arena ist als hochwertige Messehalle der Austragungsort dieser zweitägigen Messe mit dem großen Erdgeschoss, dem Obergeschoss und einem Außenbereich.

Weitere Informationen, ebenso die Anmeldeunterlagen, finden Sie unter www.jobmesse-franken.de.

brose ARENA
Bamberg

11.-12.10.2025

Forchheimer Str. 15, 96050 Bamberg

www.jobmesse-franken.de

Hotline: 0951 / 180 70 500

Ein Projekt der MTB Messteam Bamberg GmbH



NEUERUNGEN SPIELEN IMMOBILIENINTERESSIER- TEN IN DIE KARTEN

Ein älteres Gebäude günstiger kaufen und dann energetisch sanieren: Dieser Weg kann sich für viele Immobilieninteressenten lohnen. Foto: DJD/Dr. Klein Privatkunden/Getty Images/Steve Brookland

(DJD). Für viele Menschen steht der Wunsch nach Wohneigentum auch 2025 ganz oben auf der Agenda. In Deutschland gibt es einige gesetzliche Neuerungen, die Käuferinnen und Käufern zugutekommen – sowohl bei Neubauten als auch bei Bestandsimmobilien. Im Folgenden gibt es Details zu drei wichtigen Regelungen.

Neubau: Gebäudetyp E spart Geld

„E“ wie „einfach“ oder „experimentell“: Das von der Bundesregierung beschlossene Gebäudetyp-E-Gesetz soll Bauen unkomplizierter und günstiger machen. Dazu können Bauherren bei diesem neuen Gebäudetyp auf die Einhaltung sogenannter Komfortstandards verzichten. „Dieser Verzicht kann zu Kostenersparnissen von bis zu zehn Prozent führen und den Bauprozess deutlich beschleunigen“, erklärt Olga Magunia, Spezialistin für Baufinanzierung bei Dr. Klein in Wittmund. Standards, die für die Sicherheit des Gebäudes relevant sind – etwa Brandschutz oder Statik – sind von den Lockerungen ausgenommen. Neubauinteressierte sollten das Konzept auf jeden Fall im Hinterkopf haben, sobald es in Kraft tritt“, empfiehlt die Spezialistin. „Der Gebäudetyp E bietet die Möglichkeit, das Bauprojekt preiswerter und individueller zu gestalten.“

IMMOBILIEN
DIE MAKLER AN IHRER SEITE

Wir verstehen den Markt – und Ihre Bedürfnisse.

Wir sind Ihr Profi für den Immobilienverkauf. Beratung mit Herz und Verstand: handlungsschnell und ohne Verluste

Ihr Kube-Plus:
Kostenfreie & unverbindliche Wert-einschätzung

Kontaktieren Sie uns noch heute. Wir freuen uns auf Sie:

Kerstin Kube & Team | info@immokube.de
Tel. 0911 14 88 72-22 | www.immokube.de

Kooperationspartner der Nürnberg eG

Kapitalanlage: Wachstumschancengesetz spart Steuern

Das Wachstumschancengesetz soll Investitionen fördern und Bürokratie abbauen – unter anderem im Immobiliensektor. Wer eine Immobilie als Kapitalanlage erwirbt, profitiert von einer degressiven Abschreibung, die die Steuerlast senkt. Dieser Vorteil greift nur, wenn die Immobilie vermietet und zum Zeitpunkt des Erwerbs nicht selbst darin gewohnt wird. Das heißt aber nicht, dass dies nicht später der Fall sein kann: „Für junge Menschen kann es durchaus interessant sein, einen Neubau als Altersvorsorge zu kaufen und erstmal zu vermieten. Sie können somit die steuerlichen Vorteile der degressiven Abschreibung und im Alter den Wohnraum selbst nutzen“, so Olga Magunia. Aber auch ohne Eigennutzung ist der Erwerb attraktiv: Bei einem späteren Weiterverkauf kann die Rendite aufgrund der Steuervergünstigungen recht hoch sein.

Bestandsimmobilien: CO₂-Steuer spart Kosten beim Kaufpreis

Auch für Bestandsimmobilien gibt es eine Neuerung, die sich allerdings erst auf den zweiten Blick als Vorteil entpuppt: Seit dem 1. Januar 2025 greift die Erhöhung der CO₂-Steuer von 45 auf 55 Euro pro Tonne. Dies führt zu höheren Heizkosten für Immobilien, die mit fossilen Brennstoffen wie Öl oder Gas beheizt werden – reduziert jedoch einen möglichen Verkaufspreis des Hauses oder der Wohnung. Natürlich müssen im Nachgang anfallende Sanierungskosten in die Finanzierung mit eingerechnet werden. Nichtsdestotrotz kann sich so der Erwerb eines Altbaus lohnen.

ÜBERSETZUNGEN IM BEREICH IMMOBILIEN

Deutsch-Russisch

Russisch-Deutsch

Nina Frank

Staatlich geprüfte Übersetzerin,
öffentlich bestellt und beedigt.

Verträge zur Immobilienverwaltung
Exposés
Wertgutachten
Notarielle Urkunden
Mietverträge

**T +49 951 1 33 85 39,
F +49 951 13 03 04
nina.frank4444@web.de**

IMPRESSUM

HERAUSGEBER

Betongold Medien UG
(haftungsbeschränkt) & Co. KG
Registergericht: AG Bamberg
HRA 11614
Steuernummer 207/152/66807
Komplementärin: Betongold
Medien Verwaltungs UG (haftungs-
beschränkt) Registergericht: AG
Bamberg, HRB 7504
Geschäftsführer: Steffen Marx

POSTADRESSE:

Anton-Schuster-Straße 56
96052 Bamberg
T +49 951 13 38 542
F +49 951 13 03 04
M +49 172 854 55 98
steffen.marx@betongold-journal.de
www.betongold-journal.de

REDAKTION:

Steffen Marx, Peter Fleischmann

ANZEIGEN:

Steffen Marx
T +49 951 13 38 542
F +49 951 13 03 04
M +49 172 8 54 55 98
steffen.marx@betongold-journal.de
www.betongold-journal.de

BILDNACHWEISE:

Siehe Abbildungen

ERSCHEINUNGSWEISE:

2 x jährlich in der Region Franken.

DRUCK:

Westermann Druck

© COPYRIGHT

... für eigens gestaltete Anzeigen und
Texte beim Verlag. Nachdruck und
Vervielfältigung (auch auszugsweise),
Wiedergabe durch Film, Fernsehen,
Rundfunk sowie Speicherung auf
elektronischen Medien nur mit schrift-
licher Genehmigung. Für unverlangt
eingesandte Manuskripte oder Fotos
übernimmt der Verlag keine Haftung.
Angaben zu Maßen, Farben, Materialien,
Gewichten und Preisen sowie die ge-
nannten Adressen oder Bezugsquellen
sind ohne Gewähr.

DRUCKAUFLAGE:

ca. 60.000 Exemplare

POSTBEZUG:

07,00 €/Jahr inkl. Versand und MwSt.

**Das nächste Betongold Journal
erscheint November 2025**

THEMEN:

Planung, Neubau und Sanierung, Bau-
stoff Holz, Immobilienmesse Franken,
Wohnkomfort ...

BAUEN WOHNEN IMMOBILIEN IN FRANKEN **BETONGOLD**

2 X IM JAHR.

Journal

FÜR ALLE, DIE IHR ZUHAUSE WERTSCHÄTZEN.

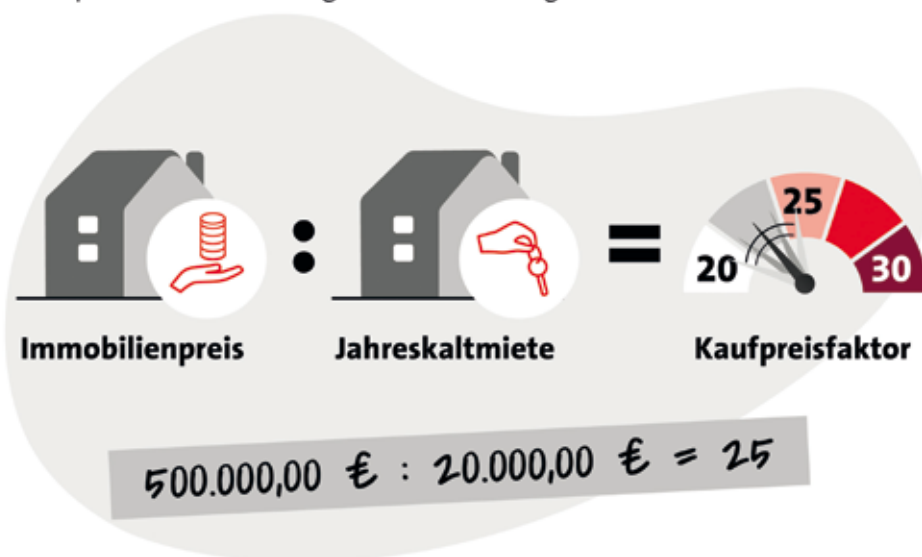
MIT EINER AUFLAGE VON 60.000 HEFTEN

JE AUSGABE ⁽¹⁾ (1) Druckauflage ca. 60.000 Exemplare (52 Seiten), verteilte Auflage
ca. 59.500 Exemplare

PR-BERICHT

SO RECHNET SICH EINE IMMOBILIEN- VERMIETUNG

Kaufpreisfaktor sollte möglichst unter 25 liegen



© LBS 2024

(spp-o) Lohnt sich aktuell eine Immobilie als Geldanlage? Diese Frage stellen sich wieder mehr Menschen, nachdem die Preise zumindest im Gebrauchtmärkte zurückgegangen und die Zinsen bei unter vier Prozent stabil sind. Wie prüfe ich, ob eine Immobilie zur Vermietung für mich überhaupt das Richtige ist?

Aufgrund steigender Mieten und normalisierter Preise trägt sich ein Appartement im Idealfall wieder selbst. Ohne Eigenkapital verursacht eine Immobilie für 100.000 Euro bei 4 Prozent Zinsen und 1 Prozent Tilgung monatliche Finanzierungskosten von 417 Euro, die über die Vermietung wieder hereinkommen. Bei einer größeren Wohnung sollte, wie bei einer selbstgenutzten Immobilie auch, mindestens 20 Prozent Eigenkapital eingebracht werden. Zins und Tilgung werden dann ebenfalls von der Miete gedeckt.

Den Neubau will die Bundesregierung aktuell mit einer verbesserten Abschreibung ankurbeln: Derzeit können vermietete Neubauimmobilien mit jährlich 5 Prozent degressiv abgeschrieben werden. Dadurch werden in den ersten Jahren erhebliche Steuervorteile erzielt. Erwerbsdatum oder Baubeginn müssen dafür zwischen dem 30.09.2023 und dem 01.10.2029 liegen.

Rein rechnerisch ergibt sich bei dem oben genannten Beispiel-Appartement eine Kapitalrendite von 4 Prozent.

OPEN AIR HIGHLIGHTS

VR Bank Bamberg-Forchheim

OPEN AIR

MARKTPLATZ HALLSTADT

5€

Preisvorteil für Kunden der VR Bank Bamberg-Forchheim!

Kartenvorverkauf: Filiale Hallstadt Marktplatz 17

11.06.

QUEEN

WOLFGANG AMBROS Vol. VI

12.06.

13.06.

THE SWEET

14.06.

POLKA PARTY

LaBrassBanda

KELLER ROMMANDO

foul jam

15.06.

TRUCK STOP

Jubiläumstour

HUK-COBURG open air sommer

www.open-air-sommer.de

KULTURFABRIK CORTENDORF COBURG

STAHLZEIT

ZEITLOS 20

18.06.

19.06.

GIOVANNI ZARRELLA

LIVE MIT BAND

20.06.

LEA

SOMMER 2025

21.06.

BEATSTEAKS LIVE '25

PLEASE TOUR

22.06.

RONAN KEATING

LIVE IN GERMANY 2025

31.07.

FIDDLERS GREEN

01.08.

SAMU HABER

SUMMER 2025

03.08.

PIZZERA & JAUS

ALEXANDER EDER

04.08.

CHRIS de BURGH 50LO

05.08.

SPIDER MURPHY GANG

RÖSLER

finding a better way ...

OPEN AIR EYRICHSHOF

LIEDER AUF BANZ

HANS-JÜRGEN BUCHNER
WERNER SCHMIDBAUER
RAINHARD FENDRICH
GERT STEINBÄCKER
MARTIN KÄLBERER - SABAH STRAUB
MISS ALLIE - VIVA VOCE
SOWIE DIE NACHWUCHSPREISTRÄGER:INNEN
DER HANS-SEIDEL-STIFTUNG 2025:
JÖRDIS TIELSCH, MICHEL VON WUSSOW,
WIDERSACHER ALLER LIEDERMÄCHER
MODERATION: WERNER SCHMIDBAUER
04.07. und 05.07.2025
KLOSTERWIESE
KLOSTER BANZ | BAD STAFFELSTEIN

LACHEN AUF BANZ

MICHEL MILLER LÄSST ENI

SEBASTIAN REICH & AMANDA
MAXI GSTETTENBAUER - INES PROCTER
MATTHIAS WALZ - CARMELA DE FEO
CINDY AUS MARZAHN
06.07.2025
KLOSTERWIESE
KLOSTER BANZ | BAD STAFFELSTEIN

SCHLOSSPLATZ COBURG

www.open-air-sommer.de

SOMMERTOUR 2025

21.08.

WINCENT WEISS

23.08.

CRO

24.08.

DIE FANTASTISCHEN VIER

LONG PLAYER

Seebühne

OPEN AIR 2025

BAD STAFFELSTEIN

13.06.

URBAN PRIOL

25.06.

MITTERMEIER FLASH BACK

09.07.

MARTIN FRANK

ZUSATZTERMIN!

19.07.

SIX PACK

OLD TIME MUSIC

24.07.

PHILIPP POISEL

WIND IN DEN HAAREN

08.08.

FRONTM3N

NOW AND TH3N

30.08.

die feisten Familienfest!

05.09.

GLOWING IN THE DARK TOUR

GOLDPLA.

06.10.2025

RAINHARD FENDRICH

45 JAHRE LIVE

TOURNEE 2025

Nur ein Wimpernschlag
so ist alles anders!

BROSE ARENA BAMBERG

27.02.2026

RALE SCHMITZ

SCHMITZ FINDIG KEITEN

BROSE ARENA BAMBERG

Sichern Sie sich Ihre Karten im Vorverkauf an allen VVK-Stellen in Ihrer Region.

KARTENKIOSK BAMBERG

TICKETHOTLINE: 0951/23837
WWW.KARTENKIOSK-BAMBERG.DE

Jobmesse Franken

mg^o mediengruppe
oberfranken

Die branchen-
übergreifende Messe
für qualifizierte, mo-
tivierte Arbeitssuchende,
Wechselwillige und Querein-
steiger vom Hilfsarbeiter bis
zur Fach- und Führungs-
kraft in Voll- und
Teilzeit.



brose ARENA
Bamberg

11.-12.10.2025

Forchheimer Str. 15, 96050 Bamberg
www.jobmesse-franken.de



23. Immobilienmesse Franken

präsentiert von

BETONGOLD JOURNAL
BAUEN WOHNE IMMOBILIEN IN FRANKEN

JETZT SCHON VORMERKEN!

SONDERTHEMEN:

Inneneinrichtung, Garten,
Energie, Smart Home,
Sicherheit & Einbruchschutz,
alternative Wohnformen

IM 1. OBERGESCHOSS:

- DURCHGEHEND FACHVORTRÄGE
im Betongold- und
WOBLA-Vortragsforum
- NOCH MEHR AUSSTELLER
auf zusätzlichen Flächen



Hotline:
0951 / 180 70 505

Ein Projekt der
MTB Messteam Bamberg GmbH

brose ARENA
Bamberg

24.-25.01.2026

Forchheimer Str. 15, 96050 Bamberg
Öffnungszeiten: Sa & So 10-18 Uhr

www.immobiliennmesse-franken.de



20. Gesundheitsmesse franken aktiv & vital

präsentiert von

**Uniklinikum
Erlangen**



JETZT SCHON VORMERKEN!

SONDERTHEMEN:

Familie & Freizeit, Outdoor,
Wege zur Selbstversorgung,
Prävention, psychische Gesundheit

BEGLEITENDE FACHVORTRÄGE

Gesundheit, Sport, Bewegung, Reha,
Pflege, Mobilität, Bio-Produkte, gesunde
Ernährung, Reisen, Freizeit, Wellness &
Beauty, Männergesundheit
DAS PERFEKTE IMMUNSYSTEM



Hotline:
0951 / 180 70 500

Ein Projekt der
MTB Messteam Bamberg GmbH

brose ARENA
Bamberg

21.-22.03.2026

Forchheimer Str. 15, 96050 Bamberg
Öffnungszeiten:
Sa & So 10.00 - 18.00 Uhr

www.franken-aktiv-vital.de

